

かしこく・やさしく・たくましく
～自ら考え、心豊かに、ねばり強く生きる
子どもの育成～

かがやき

2025年4月11日発行

市川市立若宮小学校 TEL (047) 339-2177

FAX (047) 339-2178



若宮小学校HP
アドレス



ご入学・ご進級おめでとうございます

7日の始業式、8日の入学式を終え、1年生から6年生まですべての学年の児童がそろい、新たな学校生活がスタートしました。入学式でも申し上げましたが、教育は学校ばかりでは成り立ちません。家庭と学校、そして地域がお互いに手を取り合い、お子さんの成長を見守っていきましょう。今後とも、本校の教育活動にご理解、ご協力をよろしくお願いいたします。

令和7年度 学校経営方針

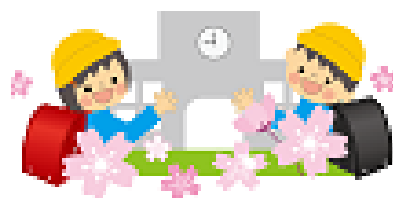
1 経営方針【みんなのよさをみんなでつなぐ、楽しい学校】

学校教育目標

「かしこく やさしく たくましく」

～自ら考え 心豊かに ねばり強く生きる子どもの育成～

- (1) 「主体的・対話的で深い学び」の充実
- (2) 互いに認め合う人間関係の構築
- (3) 命や健康であることを大切にする
- (4) 信頼される学校づくり
- (5) 9年間を通しての子どもたちの育成



2 目指す子ども像【互いを認め合う人間関係の構築】

① わをつなぎ ② かんがえ ③ みとめあい ④ やりぬく子

考える子・認め合う子・やりぬく子の3つが輪になることで、目指す子ども像につなげていきます。

- (1) 考えたことを表現したり友達と比べたりして深められる子
課題について自ら考え、整理し表現できる力をつけます。さらに、自分の考えと友達の考えを比べたり、重ねたりしながら、わかることの広がりや面白さを感じる子を育てていきます。
- (2) 友達の良い所を見てやさしくできる子
自分や友達の良さを認め、自信を持ち、伸びようとする活力を育てていきます。さらに、それが様々な場面での具体的な態度や行動に現れるようにしていきます。
- (3) 目標をもち最後までやりぬく子
目標をもち、はじめは失敗したり、うまくいかなかったりしても課題に粘り強く対峙し、最後までやり抜く子どもを育てていきます。



| 校 長 | 教 頭 | 教務主任 |
|-----|-----|------|
|-----|-----|------|



教職員の氏名につきましては、個人情報
観点から、各ご家庭に配付いたしました紙版に
のみ記載させていただいています。

<お願い>～職員の業務改善にご理解を～

職員が余裕をもって子供たちと向き合う時間を確保できるように、業務改善を進めています。職員の勤務時間は平日の8:15～16:45ですが、時間外勤務がとて多いことは、報道されているとおりです。そこで市川市では全校に留守番電話を設置しています。本校では、7:50～17:00までは電話がつながるようにしますが、それ以外の時間帯につきましては、翌日対応となります。ご理解ください。

4月の主な行事



| | | | |
|--------|---|--------|-------------------------------------|
| 7日(月) | 着任式・始業式 | 18日(金) | PTCA総会(書面開催) |
| 8日(火) | 入学式 ※2～6年生休業日 | | 避難訓練 |
| 9日(水) | 2～6年 短縮下校11:30 1年 短縮下校10:20 身体測定5年・6年 | 21日(月) | 視力再検査 4年・6年 |
| 10日(木) | 2～6年 給食開始 1年 短縮下校11:30 身体測定3年・4年・杉の子 | 22日(火) | 視力再検査・聴力検査5年 |
| 11日(金) | 1年 短縮下校11:30 身体測定1年・2年 | 23日(水) | 視力再検査・聴力検査3年 教職員定例研修 下校13:20 |
| 14日(月) | 1年給食開始 朝会 委員会活動 | 24日(木) | 心音心電図1年・4年・杉の子 |
| 15日(火) | 聴力検査 杉の子 | 25日(金) | 学習参観・保護者会 短縮5校時14:25下校 聴力検査1年 |
| 17日(木) | 2～5年 学力テスト 6年 学力学習状況調査 | 28日(月) | 1年生を迎える会 |
| | | 30日(水) | 四中ブロック引き渡し訓練 視力再検査・聴力検査2年 |