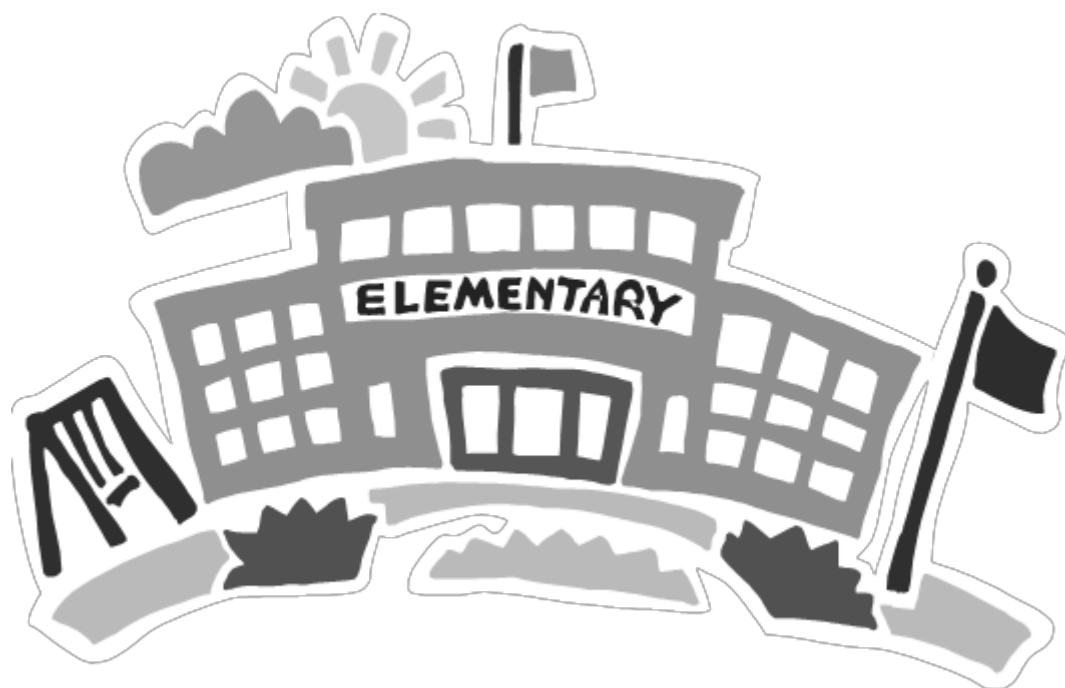


# 曾谷小学校 PTA のしおり

**令和 7 年度**  
**～保存版～**



～内容～

- ・ P T A とは
- ・ P T A 構成図
- ・ P T A 活動内容
- ・ 交通安全指導について
- ・ 「ただ今、パトロール中」「かけこみ 110 番」

**市川市立曾谷小学校**

〒272-0832

千葉県市川市曾谷 7 丁目 1 8 番 1 号

電 話 0 4 7 - 3 7 1 - 7 8 8 8

F A X 0 4 7 - 3 7 1 - 7 8 8 9

## P T Aとは

**P**arent（保護者）、**T**eacher（教師）、**A**ssociation（組織）の頭文字で、子どもの健全な学校生活のために保護者と教師が協力し、自主的に運営するボランティア組織のことです。

## 市川市立曾谷小学校 P T A

- ・ 会員・目的・事業（活動）については、「会則 第1章 第3条～第5条」をご覧ください。
- ・ 保護者の会員は…
  - \* 児童1人につき低学年(1～3年)、高学年(4～6年)で1回以上、委員会にご協力ください。
  - \* 委員会に所属していない年度は、行事のお手伝い等の P T A活動に参加してください。
  - \* 登校時における交通安全指導を交代で行います。
- ・ P T A会費は、家庭数での徴収となります(1世帯につき、年間 3000 円)きょうだい在籍の場合、一番上の児童を家庭数として数え、下の児童分は徴収しません。

---

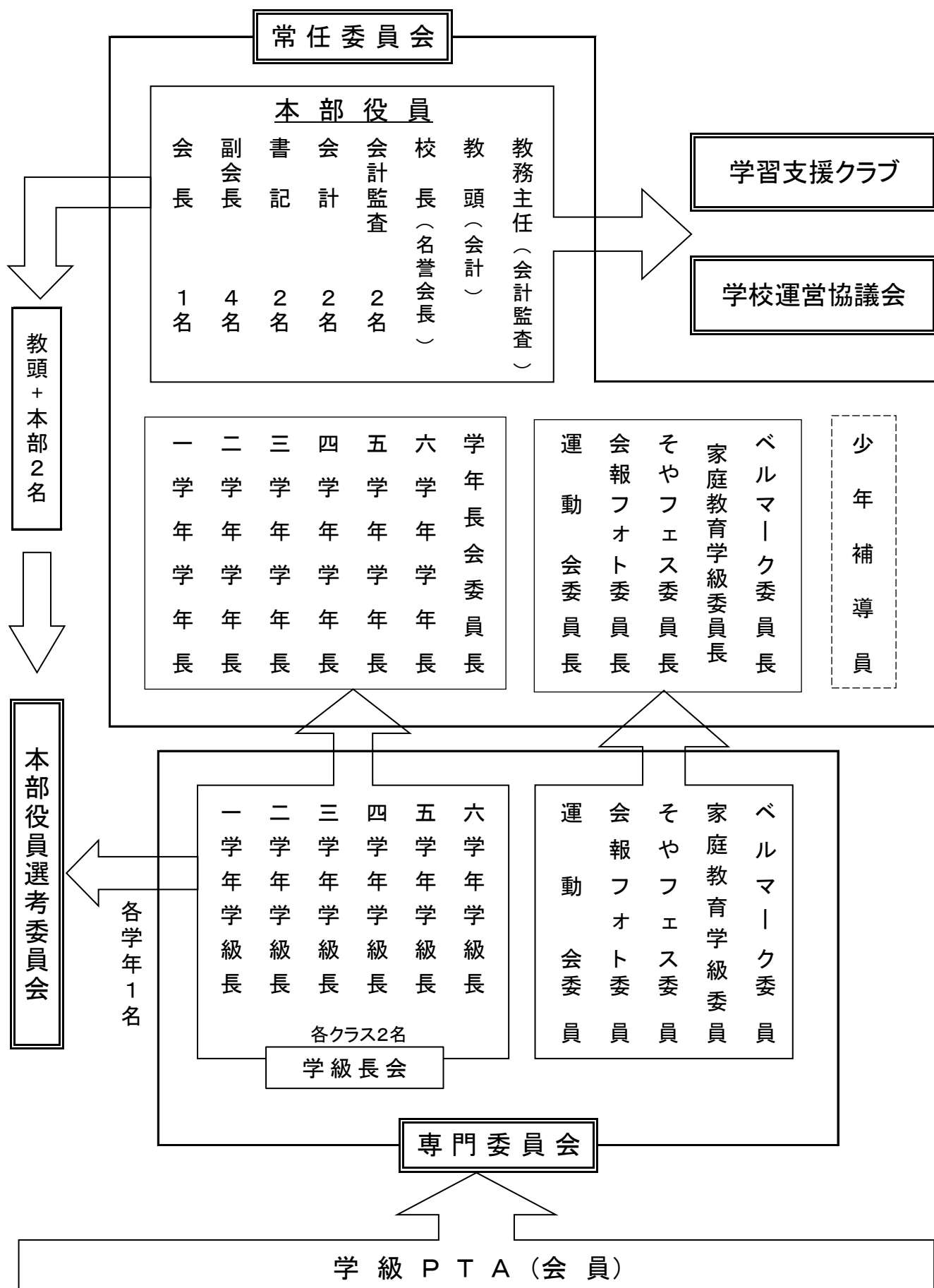
## 校舎内へ入るときは

- ・ 児童昇降口から出入りしてください。
- ・ 来賓・教職員用玄関から出入りしないでください。
- ・ 防犯のため、必ず名札を付けてください。

## P T A会議室を使用するときは

- ・ 印刷室のボックスの上にある予定表に、使用予定日を記入してください。
- ・ 鍵は事務室にあります。『〇〇委員会の〇〇です』と事務の方に伝えて借りてください。
- ・ 文具以外の備品は、各委員会で用意してください。
- ・ パソコン、プリンターの使用は、「PTA 共用 PC・プリンター使用ルール」に従ってください。
- ・ 消灯・施錠後、鍵を事務室に返却してください。

# 《 市川市立曾谷小学校PTA構成図 》



# P T A 活 動 内 容

委 員 会	おもな活動内容
学 級 長 各クラス2名	<ul style="list-style-type: none"> <li>交通安全見回り当番表の作成</li> <li>本部役員選考委員会（各学年1名）</li> <li>卒業対策（6学年）</li> <li>会計監査（年2回）</li> </ul>
会報フォト	<ul style="list-style-type: none"> <li>学校行事やPTA活動の取材</li> <li>会報の発行</li> </ul>
家庭教育学級	<ul style="list-style-type: none"> <li>家庭教育学級の企画運営</li> <li>講習会、講演会出席</li> </ul>
運 動 会	<ul style="list-style-type: none"> <li>運動会当日のお手伝い （校内、校外の見回りなど）</li> </ul>
そやフェス	<ul style="list-style-type: none"> <li>各ブースの準備と当日の運営</li> </ul>
ベルマーク	<ul style="list-style-type: none"> <li>ベルマークの集計、発送</li> </ul>
有志団体	おもな活動内容
おやじの会	校内清掃など 運動会のテント等設営、撤去の手伝い 曾谷小ふれあいフェスティバル参加
オアシス花の会	花壇の整備、水やりなど
読み聞かせの会 「ぶくぶく」	児童を対象にした読み聞かせ（年5～10回 金曜日の朝読書にて） 曾谷小ふれあいフェスティバル参加
少年補導員	地区の補導活動（子どもへの声掛け） <ul style="list-style-type: none"> <li>研修（2回）</li> <li>地域見回り（年10回）、盆踊り見回り（8月に3回）</li> <li>会議出席（年4回）</li> </ul>

# 登校時における交通安全指導のお願い

曾谷小学校では保護者の皆様に、朝の交通安全指導と見回りにご協力いただいております。朝の貴重な時間ですが、子どもたちの安全を守るために保護者参加の活動として、より一層のご理解とご協力の程、よろしくお願いいたします。

## 交通安全指導について・・・

1 活動時間 午前 7 時 50 分～午前 8 時 15 分

2 場所     〔A〕横断歩道学校側   1 名  
              〔B〕横断歩道向い側   1 名  
              〔C〕花屋交差点角   1 名

※全員揃わない場合の優先順位は、

① 〔B〕横断歩道向い側 ② 〔C〕花屋交差点角 ③ 〔A〕横断歩道学校側  
の順です。

- ・交通安全指導は、横断旗を持ち、「交通安全指導」用ネームプレート及びベストを着用してください。
- ・ベストの代わりに腕章の着用でも大丈夫です。

(横断旗・ネームプレート等は、職員用玄関内右手ロッカーの中にあります。)

## 雨天時の交通安全指導について・・・

雨天時は、児童たちも傘や雨の音などにより、注意が散漫になります。傘をさしての指導は、周囲の状況が見えにくく、児童たちへの的確な判断に支障をきたすことがありますので、レインコートの着用による安全指導をお願いいたします。レインコートは、入口右側ロッカーの中にあります。なお、使用後のレインコートは、水気を切ってベストがかかっているラックにかけ乾燥させます。翌日の旗振り担当者が中にしまってください。

## その他・・・

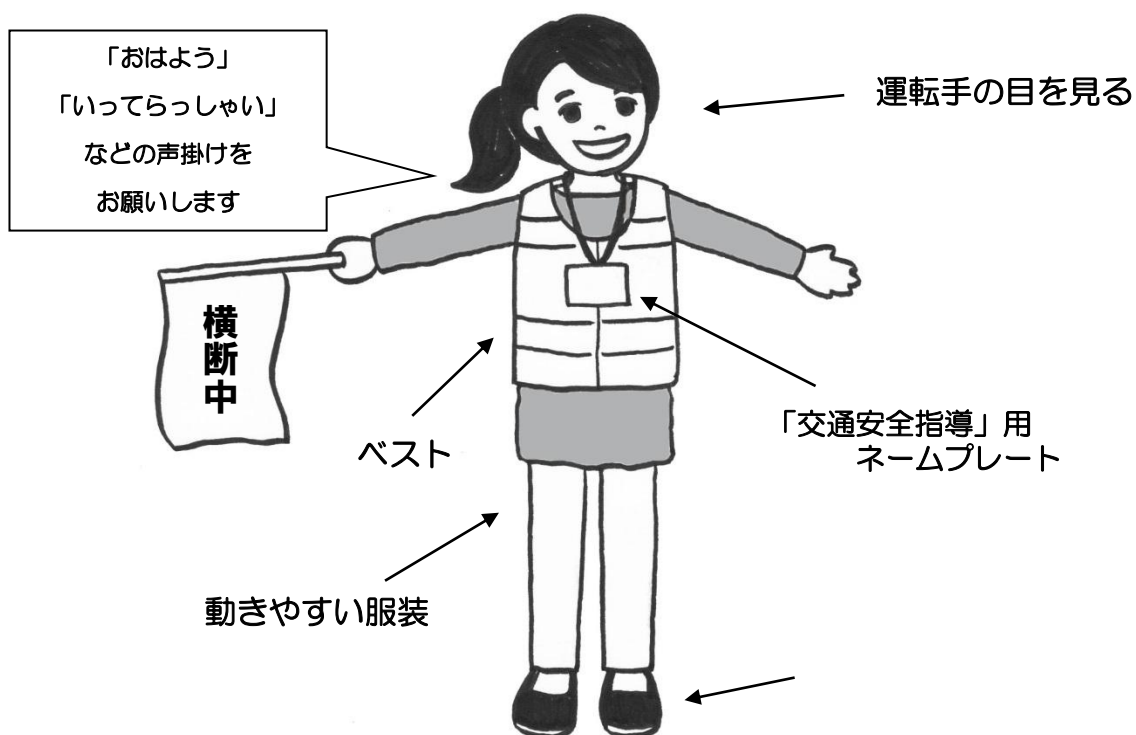
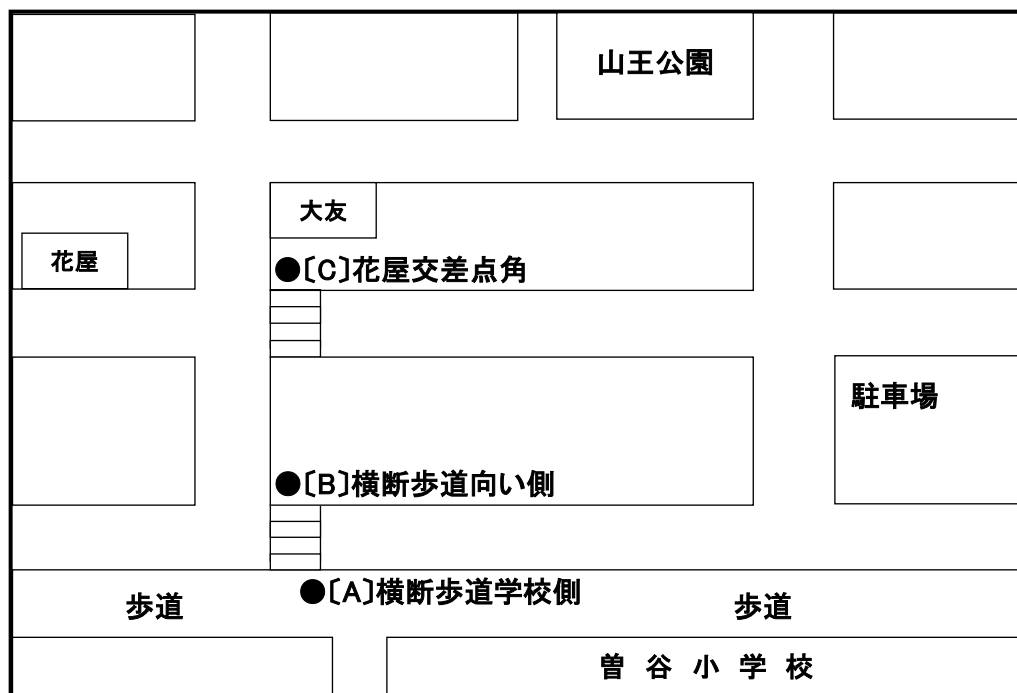
都合で参加できない場合は、可能なかぎり各自、  
他の方に代わってもらうなど調整をお願いいたします。

車での校内への乗り入れや、学校周辺に駐車することは禁止です。

## 事故を未然に防ぐため、次のことに気をつけましょう！

- ① 児童を渡らせるときは、大きな声ではっきりとわかりやすく指示しましょう。
- ② 決して無理をして横断歩道を渡らせないようにしましょう。
- ③ 横断歩道ではないところや車道を歩く児童を見たら、注意しましょう。

### << 指導時の配置図 >>



## 知っていますか？

# 「ただ今、パトロール中」

# 「かけこみ110番」

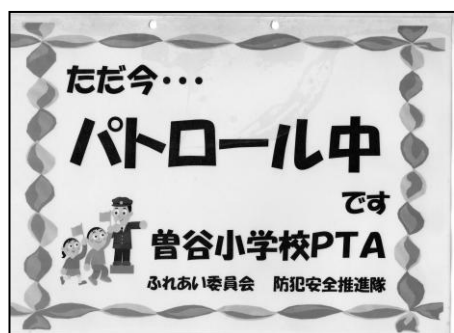
曾谷小学区の中で、「ただ今、パトロール中」と「かけこみ110番」のプレートを見たことがあるかと思います。

「ただ今、パトロール中」は自転車の見えるところに掲げていただき、防犯への取り組みをアピールするものです。

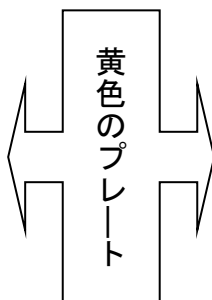
「かけこみ110番」は、子どもたちの困ったときの相談の場、ふれあいの場として、地域の方がかけてくださっています。学校へ行くときや帰るとき、遊んでいるときなどに、いやがらせや怖い思いをしたときには、「かけこみ110番」のプレートがかけてある家の人に相談してください。

また、学校へも連絡してください。 電話 047-371-7888

※毎年5月に「ただ今、パトロール中」「かけこみ110番」の募集をします。

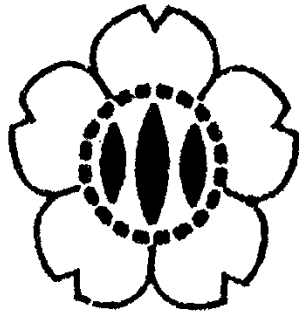


「ただ今、パトロール中」  
(自転車につける)



「かけこみ110番」

# 曾谷小学校校章



校章のゆらい

市川市特産の白くほのかにか  
おる梨の花のように、美し  
く清らかな心を子どもたちに  
いつまでも持ち続けてほしい  
との願いを込めて制定された

デザイン

日展評議員 藤野 天光 氏

## 曾谷小学校校歌

作 詞  
曲

佐 藤  
藤 藤

政 雄  
作

一、 富士の嶺のぞむ 百合台の

城あとゆかし 梨の花

清らかな心 受けついで

さあ 肩くみうたおう 曾谷の子ら

楽しくとびかう 小鳥のように

二、 虹をかけたる 馬坂の

いにしえしのぶ 貝塚に

豊かな心 はぐくみて

さあ 元気にかけよう 曾谷の子ら

台地をはしる 子馬のように

三、 世界をつなぐ 市川の

雄たけびと聞く 松の風

誠の心 かかげ持ち

さあ みんなで学ぼう 曾谷の子ら

朝日にかがやく 光をめざし





## **P**arent-**T**eacher **A**ssociation

子どもの幸せのために…  
保護者と教職員による組織です