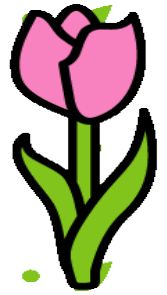




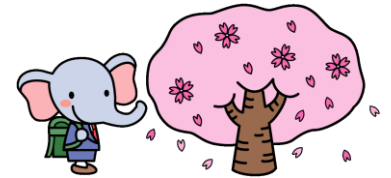
はなまる

令和6年4月9日
南新浜小学校1学年
学年だより No.1



ご入学おめでとうございます。

桜のつぼみの開花が、1年生になった子どもたちを歓迎しているか
のようです。新しい友達、新しい担任との出会いに、胸をドキドキさ
せながら入学式を迎えたことと思います。私たち担任一同、新1年生
93名の入学を心待ちにしていました。どの子もいきいきと学校生活
を送れるよう、一丸となってがんばりますので、どうぞよろしくお願いいたします。



4月のよこい

日	月	火	水	木	金	土
	8	9 入学式	10 アレルギー面談 下校11:30 コース別集団下校	11 下校11:30 コース別集団下校	12 下校11:30 コース別集団下校	13
14	15 黄色ファイル提出 給食開始 下校13:05 1・2年一斉下校	16 下校13:20 1・2年一斉下校	17 身体測定 下校13:20 1・2年一斉下校	18 下校13:20 1・2年一斉下校	19 第1回 保護者会 15:00から	20
21	22 1組, 2組 聴力検査	23 3組 聴力検査	24 心電図検査 定例研 下校13:20	25	26 1組 視力検査	27
28	29 昭和の日	30 短縮4校時 2組 視力検査 下校13:20 引き落とし日	5/1 3組 視力検査 合同引き渡し訓練 引き渡し開始 14:15 一斉下校 15:00~15:15	2 1年生を迎える会 全校歩き遠足 下校13:20 ☆給食なし お弁当持参!	3 憲法記念日	4 みどりの日



10日(水)~12日(金)の予定



まいにちも 物の れんらくちょう れんらくぶくろ した
毎日持ってくる物：連絡帳・連絡袋・下じき・ふでばこ・ハンカチ・ティッシュ

4月	主な行事・学習内容	持ち物 提出	下校予定	連絡欄
10 水	<ul style="list-style-type: none"> あいさつ, 返事の仕方, 話のきき方 ロッカー, くつ箱の使い方 トイレの使い方 集団下校の並び方 	<ul style="list-style-type: none"> 防災頭巾 じゆうちょう ポンキー 名札 	11:30	提出書類3種の記入と確認をお願いします。
11 木	<ul style="list-style-type: none"> 引き出しの使い方 並び方(出席番号順) 廊下の歩き方 遊具の使い方 校歌を覚えよう 	<ul style="list-style-type: none"> 引き出し クレパス 	11:30	記名した雑巾1枚と無記名雑巾1枚を持たせてください。
12 金	<ul style="list-style-type: none"> 鉛筆の持ち方 名前の書き方 校歌を覚えよう 給食と掃除について 	<ul style="list-style-type: none"> 教科書(国・算・生活) ノート(国・算) ぞうきん2枚 紅白帽子 	11:30	

コース別集団下校 ~12日

おしらせ と お願い

☆下校について 12日(金)まで, コース別に集団下校をします。黄色い帽子にコース別リボンを必ず付けておいてください。全員コース別に集まったかを学校で確認してから下校します。

裏面の色のついた通学路を通して集団で下校します。下校時刻が多少ずれることもあります。ご承知おきください。中には, 家の場所がわからなくなってしまう子がいるので, 家の近くに出てお待ちいただけるとありがたいです。

また, 15(月)~18日(木)は, 2年生と一斉下校します。同じコースの仲間を認識できるように声掛けして下校させます。

☆持ち物の準備 しばらくは, お子様と一緒に持ち物を準備して, 一緒にランドセルに入れられるようご協力をお願いします。持ち物がそろっていると学校でも安心してすごせます。ご確認をよろしくをお願いします。

下校について 入学説明会資料より

南新浜小学校の通学路（太線が通学路です。各コース集団下校の際は、色のついている道まで集団で下校し、その後は一人での下校となります。通学の練習の際の参考にしてください。）

