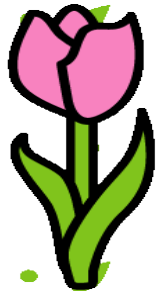




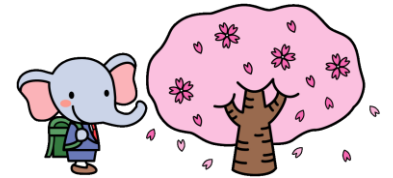
にっこり

令和4年4月8日
南新浜小学校 1学年
学年だより No.1



ご入学おめでとうございます。

暖かな春の日差しが、1年生になられたお子様たちを歓迎しているかのように。新しい友だち、新しい担任との出会いに、胸をドキドキさせながら入学式を迎えたことと思います。

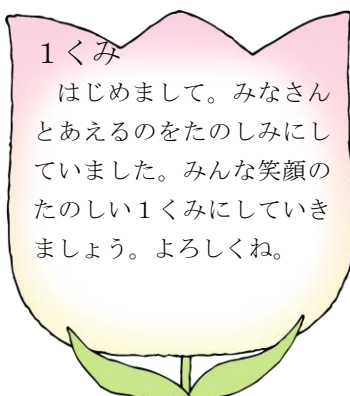


私たち担任一同、新1年生93名の入学を心待ちにしていました。どの子も「にっこり」と学校生活を送れるよう、一丸となってがんばりますので、どうぞよろしくお願いたします。

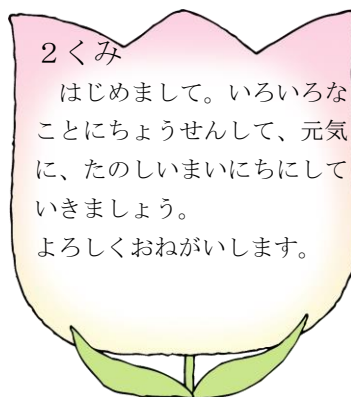


日	月	火	水	木	金	土
3	4	5	6	7	8 入学式	9
10	11 下校 11:45 コース別集団下校	12 オレンジ色ファ イル提出 下校 11:45 コース別集団下校	13 下校 11:45 コース別集団下校	14 給食開始 下校 14:40 コース別集団下校	15 下校 14:40	16
17	18	19	20	21 身体測定	22 ぎょう虫卵検査配付 保護者会 算数セット販売	23
24	25 尿検査配付 心電図検査	26 尿検査回収 ぎょう虫卵検査 回収	27 合同引き渡し訓 練	28	29 昭和の日	30

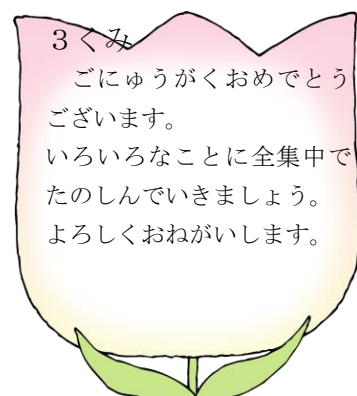
みなさん、よろしくおねがいします！



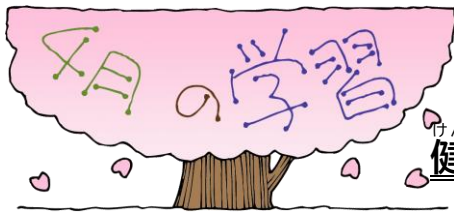
えがお
笑顔



げんき
元気



ぜんしゆうちゆう
全集中



11日(月)～15日(金)の予定



けんこうかんさつ
健康観察カード・マスク（ランドセルの中に予備マスク）

まいにち もの れんらくちょう れんらくぶくろ
毎日持ってくる物（連絡帳・連絡袋・下じき・ふでばこ・はんかち・ちりがみ）

4月	主な行事・学習内容	持ち物 提出	下校予定	連絡欄
11 月	<ul style="list-style-type: none"> あいさつ, 返事の仕方, 話のきき方 ロッカー, くつ箱の使い方 トイレの使い方 集団下校の並び方 	<ul style="list-style-type: none"> 防災頭巾（自分で買った人） じゆうちょう クレヨン ポンキー 	学校出発 11:45	感染症予防キットを配付します。ご活用ください。
12 火	<ul style="list-style-type: none"> 引き出しの使い方 並び方（出席番号順） 廊下の歩き方 遊具の使い方 校歌を覚えよう 	<ul style="list-style-type: none"> 引き出し <div style="border: 1px solid black; padding: 2px;">提出書類5部をオレンジファイルに入れて提出</div>	11:45	
13 水	<ul style="list-style-type: none"> 鉛筆の持ち方 名前の書き方 校歌を覚えよう 給食と掃除について 	<ul style="list-style-type: none"> 教科書（国・算・生活） ノート（国・算） ぞうきん 赤白帽子 	11:45	
14 木	<ul style="list-style-type: none"> 名前の書き方 書写（線のおけいこ） 生活（校庭探検） 給食当番について 校歌を覚えよう 掃除のしかた 	<ul style="list-style-type: none"> 教科書（書写・道徳） 道具袋（のり・はさみ・セロハンテープ） 	14:40	給食開始 5時間授業 安全笛を持ち帰らせます。付けたい方は、ランドセル横につけてください。
15 金	<ul style="list-style-type: none"> 音楽 算数 国語 折り紙でアサガオ作り 学活（学年目標） 	<ul style="list-style-type: none"> 教科書（音楽・図工） 	14:40	5時間授業 15日からは、集団下校ではなく、それぞれに下校します。

コース別に集団下校～14日



おしらせとお願い

☆下校について 14日(木)まで、コース別に集団下校をします。黄色い帽子にコース別リボンを必ず付けておいてください。全員コース別に集まったかを確認してから下校しますので、下校時刻が多少ずれることもあります。ご承知おきください。中には、家の場所がわからなくなってしまう子がいるので、家の近くに出てお待ちいただけるとありがたいです。

☆持ち物の準備 しばらくは、お子様と一緒に持ち物を準備して、ランドセルに入れる習慣をつけましょう。持ち物がそろっていると学校でも安心してすごせます。ご確認をよろしくお願いいたします。