

Powerful

令和5年1月6日(金)

4年学年便り

新年明けましておめでとうございます。新しい年を迎え、子どもたちは新たな年への希望に胸をふくらませていることと思います。

そして、3学期がスタートしました。4年生にとって、最後の学期であり、また高学年として活動を始める準備期間ともなります。一日一日を大切に、充実した日々になるよう、担任一同、子どもたちを励まし、指導・支援していきたいと思います。

今年も保護者の皆様方のご支援、ご協力、よろしくお願いいたします。



がんばろう3学期



の予定



日	月	火	水	木	金	土
1 元日	2 振替休日	3	4	5	6 3学期開始 登校指導 給食なし 下校11:40	7
8	9 成人の日	10 給食開始	11 定例研 下校13:20	12	13 彫刻刀講習 1~4校時	14
15	16 下校指導	17 書初め大会 1.2校時 体育館	18 テトラパック回収 身体測定 委員会活動 下校14:40 かるがもサークル 読み合わせ	19 学びのデザイン 予備調査 1.2校時	20	21
22	23	24 (24日~1日まで) 学カテスト 校内書初め展示 保護者鑑賞期間	25 クラブ活動 (3年生見学)	26	27 積立金・教材 費引き落とし	28
29	30	31				

これまでの教材費で以下のものを購入し業者に支払いを済ませたことを報告します。

国語テスト(上)、整理BOX、英語ファイル、理科教材(空気と水、星座早見板)、図工教材(つないで組んで、液体粘土)運動会用品、ノート2冊、テスト(下)(算数・国語・理科・社会)、漢字ドリル下、計算ドリル下、書写用紙、板目紙、画用紙

一人当たり 約5,275円



学習予定

国語	不思議ずかん 詩を楽しもう 「便利」ということ	社会	郷土の伝統・文化と先人たち 特色ある地域と人々の暮らし
算数	調べ方と整理のしかた 表を使って考えよう 分数	理科	季節と生物(冬)ものあたたまり方
音楽	日本の音楽でつながろう	図工	ほって表す不思議な花 トントンつないで
体育	跳び箱 スローイングベースボール なわとび 保健 育ちゆく体と私	道徳	ありがとうの言葉 目覚まし時計 大きな絵ハガキ
総合	すべての人に安全と福祉を	外国語活動	This is my favorite place.



お知らせとお願い



1月の引き落とし

■引き落とし日

1月27日(金)

積立金 3,088円

教材費 ※

※教材費については調整額を後日お知らせします。

☆校内書初め大会、書初め展

書初めは、17日(火)に体育館で行います。

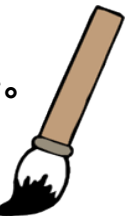
墨汁・書初め用の太筆・書初め用の下敷き・お手本・新聞紙
1日分・書道セットの用意をお願いいたします。書初め用紙
は、学校で用意してあります。

当日は、スカートは避け、暖かく、汚れても良い服装で
参加させてください。

校内書初め展の保護者鑑賞期間は、24日(火)～1日(水)9:00～16:00となります。
子どもたちの力作を、ぜひご覧ください。

※新聞紙がない場合は、学校のを渡しますので、担任までお知らせください。

※墨池を購入した人はお使いください。他の人は通常のすずりを使用します。



☆身体測定

18日(水)に身体測定を行います。身長が測りやすいように、ポニーテール等は避け、
髪型にご配慮ください。また、体操服を忘れずに持たせてください。

☆学びのデザイン予備調査

19日(木)に学びのデザイン予備調査を行います。タブレットを使いますので、充電をし
て持ってきていただけるよう、よろしくお願いいたします。

☆なわとびについて

体育の学習でなわとびを使用します。お子さんの身長に合わせた長さに、調整をして
くださるようお願いいたします。また、中空のなわとびは、寒くなると切れやすいようです。
中空になっていない、やや重みのあるなわとびを選んでいただくと、長持ちする上に、
跳びやすいです。