

学校だより し お や き

NO. 18

～明るいあいさつとわくわく感がある学校～

市川市立塩焼小学校 児童数 794 名（3月1日現在）
令和7年3月3日（月）発行 TEL 047-397-1231
FAX 047-397-1232

学校教育目標

命 はなまる！

かしこく 誇らしく ねばり強く

【めざす児童像】

- ・ 考え、判断する子
- ・ 自分も相手も大切にできる子
- ・ 体をきたえ、ねばり強く取り組む子

校長 吉田 直美

令和7年度の塩焼小学校

3月になりました。教室では各学年とも最後の学習単元に取り組むとともに、1年間の学びを振り返る総復習をして次年度に備えています。

さて、塩焼小学校としての令和7年度について、3点お知らせいたします。

①校内教育支援センター「スペシャルサポートルーム」の新設

現在ゆとろぎ相談室、通称「にこにこルーム」を運営しています。令和7年度は、新たに校内教育支援センター「スペシャルサポートルーム」を新設いたします。これは市川市独自の取組としてすべての小学校に設置されます。

目的は、個別に配慮を要する児童への支援や生徒指導上の補助となります。センター担当者として「みらいサポーター」が各校に配置される予定となっています。

②体育館のエアコン設置

体育館へのエアコン設置が決まりました。

体育の授業、各集会等において快適な環境での学習が期待されます。

体育館の左右3か所ずつ計6か所に設置予定です。

工事期間は未定のため決定後改めてお知らせいたします。



③校庭の人工芝化

市川市では、市民スポーツの環境整備の一環として、既存施設の有効利用を進めています。特に市の南部においては校庭が広く夜間照明が完備されていることから塩焼小学校の校庭が候補にあがっています。また、本校は創立40年を経過し、校庭の整備が必要なタイミングでもあり、この機会に校庭を人工芝にすることで子ども達にとってもメリットがあると聞いています。

現在、教育委員会と協議中ですが、本校の校庭では夏祭りなど地域活動も行っていますので、学校の事情はもとより、より多面的多角的に検討するよう申し入れています。

祝 誕生

小林愛有美教諭が、2月に第二子となる女兒を出産いたしました。

3月の予定

3日（月）4校時日課 13：15 下校

4日（火）4校時日課 13：30 下校

5日（水）4校時日課 13：15 下校

6日（木）4校時日課 13：15 下校

7日（金）4校時日課 13：30 下校

10日（月）4校時日課 13：15 下校

11日（火）市川市「防災の日」

防災指導あり

13日（木）卒業式 予行練習

スクールカウンセラー来校日

14日（金）3年 のりすき体験

16日（日）千葉県知事選挙 体育館使用

17日（月）4校時日課 13：15 下校

給食最終日

5年卒業式前日準備

14：30 下校

18日（火）卒業式

5年生以下臨時休業

19日（水）3校時日課 11：45 下校

20日（木）春分の日

21日（金）3校時日課 11：45 下校

さざなみ学級新入生体験

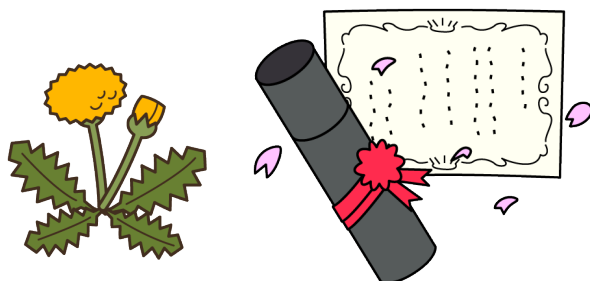
24日（月）3校時日課 11：45 下校

25日（火）修了式 離任式 11：45 下校

26日（水）春休み（4月6日まで）

4月7日（月）始業式

4月8日（火）入学式



先生の研修って どんなことを？

2月21日に実施した今年度最後の学校運営協議会で、委員の方から「先生方ってどんな研修をしているのですか。私たちの知らない取組を発信してほしい」とのお話がありました。

ということで、教職員研修についてお知らせいたします。

研修には、校内研修、市川市主催研修、千葉県主催研修、文科省主催研修等があります。それぞれに悉皆研修（しゃっかいけんしゅう。絶対にやらなければならない研修のこと）、選択研修、希望研修となっており、悉皆研修だけでも多岐にわたっています。例を挙げると、初任者研修、2～3年目研修中堅層研修等1年間通年で実施する研修のほかに各教科研修、情報教育研修、栄養教諭研修、特別支援教育研修、養護教諭研修、学校事務研修、授業力アップ研修、人権教育研修……。挙げればきりがありません。

また、各コンクールの審査員、研究発表者として参加することもあります。

事前レポートや研修後の報告書等の作成も多く、授業準備や個別対応をしながら悉皆研修に取り組んでくれています。

スマホの使い方は大丈夫ですか？

小学生の所持率が増えるにつれてトラブルも急増しています。

本校も例外ではありません。許可なく友達を撮影したり悪口を送ったりとするトラブルが後を絶ちません。指導しても指導しても、です。スマホは保護者が買ってあげているものです。放課後のトラブルのたびに担任等が対応のために聞き取りをしたり現場にかけつけたりしています。使い方のモラルについて各ご家庭で繰り返しご指導いただきますようお願いいたします。