

学校だより しおやき

～明るいあいさつとわくわく感がある学校～

市川市立塩焼小学校 児童数801名(4月10日現在)
令和6年4月10日(水)発行 NO.1
TEL 047-397-1231 FAX 047-397-1232

学校教育目標

命 はなまる!

かしこく 誇らしく ねばり強く

【めざす児童像】

- ・ 考え、判断する子
- ・ 自分も相手も大切にできる子
- ・ 体をきたえ、ねばり強く取り組む子

祝 入学 進級

校長 吉田 直美

お子様のご入学・進級、誠におめでとうございます。心よりお祝い申し上げます。全校児童801名で令和6年度が始まりました。

令和6年度 塩焼小学校の学校教育目標

命 はなまる! かしこく 誇らしく ねばり強く

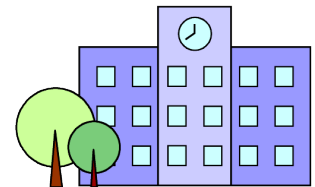
学校の使命は、子どもたちの命を守り、子どもたちに学ぶ楽しさやわかる楽しさを実感させることです。

「命」の大切さに気づき、命があることに感謝するとともに、自分も相手も大切にできる子を育てるべく、教職員が心をつにして取り組んでまいります。保護者の皆様のご理解ご協力をよろしくお願いいたします。



本校 HP

今年度の本校職員を紹介します。



校長	教頭	教務主任

【担任】	1組	2組	3組	4組	
1年					
2年					
3年					
4年					
5年					
6年					さざなみ学級補助教員
さざなみ					
音楽専科	日本語指導	理科専科	県少人数	県少人数	市少人数
養護教諭	養護教諭	栄養教諭	県事務	県事務	市事務
初任者指導・後補充	初任者指導・後補充	外国語指導	外国語指導	外国語指導	用務員
用務員	医療的ケア看護職員	学校司書	ゆとろぎ	スクールサポートスタッフ	スクールサポートスタッフ
スクールサポートスタッフ	スクールカウンセラー	学校管理員	学校管理員		



4月の主な予定

※予定は変更になることがあります。

日	曜	校内行事	日	曜	校内行事
8	月	令和6年度着任・前期始業式 新入生クラス発表 入学式前日準備	18	木	全国学力・学習状況調査6年 2～5年学力テスト
9	火	入学式	19	金	さざなみ13:30下校 授業参観(4校時日課)13:30下校 懇談会 高14:00～ 低学年15:00～
10	水	給食開始(2年～6年) 短縮4校時 1年生下校指導～15日(月) 下校11:45	20	土	
			21	日	
11	木	短縮4校時 下校13:30 1年下校11:45 身体測定(2・4・6年・さ)	22	月	視力検査1年・さざなみ
12	金	短縮4校時日課 2～4年下校13:30 1年下校11:45	23	火	全国学力・学習状況調査児童質問用紙調査 (オンライン回答)6年 さざなみ5校時参観・懇談会 視力検査3・5年1～4校時
13	土		24	水	定例研① 13:15下校
14	日				
15	月	避難訓練 通常日課開始2～6年 1年下校11:45 聴力検査2年・さざなみ	25	木	歯科検診2・4・6年さざなみ
			26	金	色覚一次検査4年希望者
16	火	1年生給食開始4校時日課 (5月2日まで下校13:30)	27	土	
			28	日	
17	水	6年こころの劇場 17:05白妙公園 聴力検査1年	29	月	昭和の日
			30	火	短縮4校時日課 視力検査4年 1年生を迎える会 学区訪問

相談窓口になります

お子様の学校生活等で気になることがございましたら、まず担任にご相談ください。また、担任以外の下記職員が相談の窓口となっております。

- ・教頭(小林佳巨) ・特別支援コーディネーター(巻口真由美・川口麻衣子)
- ・養護教諭(橋本明香・丹下三菜子)・ゆとろぎ相談員(佐藤広美)・スクールカウンセラー



子どもの好奇心に火をつけよう!

令和6年度より市川の教育の重点項目が示され、その中心が「探究的な学びの推進」となります。「探究的な学び」は、子どもたちが自ら「知りたい! やりたい!」という思いや願いを持つことが大切です。そして子ども自身が自分の思いや願いを実現するために進んで行動し、調べ、人とのコミュニケーションをとることが探究的な学びには不可欠です。決められた道筋に沿って教わるだけではなく、自分たちで学びの方向性を見つけて解決していく「学びの連続性」を大切にしていきたいと思えます。