

市川市立塩浜学園 建築計画概要

① 「内装を木質化」して暖かみのある空間を計画しました。



校舎棟内観パース（木質化）



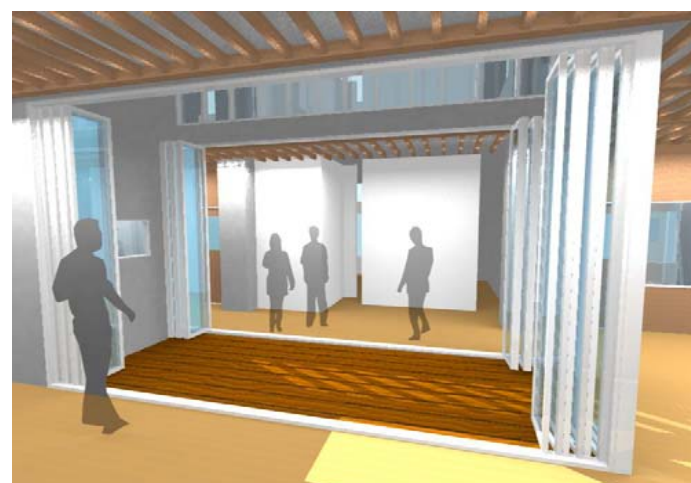
図書閲覧（読み聞かせ）スペース



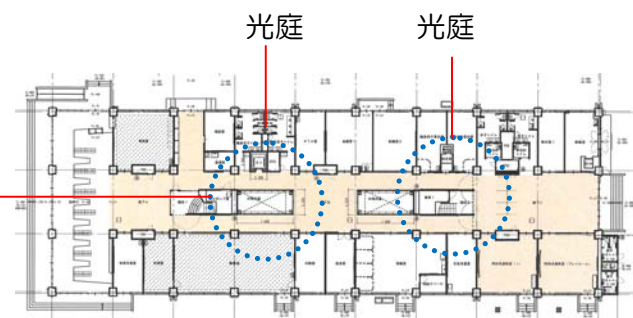
屋内運動場棟内観パース（木質化）



校舎棟 2～4 階廊下中央部手洗い



光庭パース

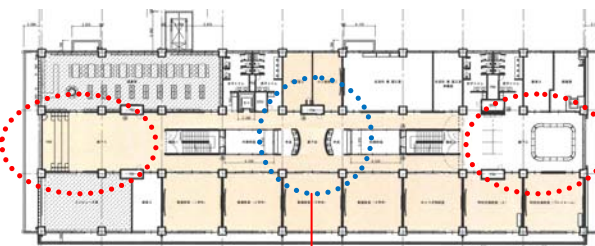


校舎棟 1 階

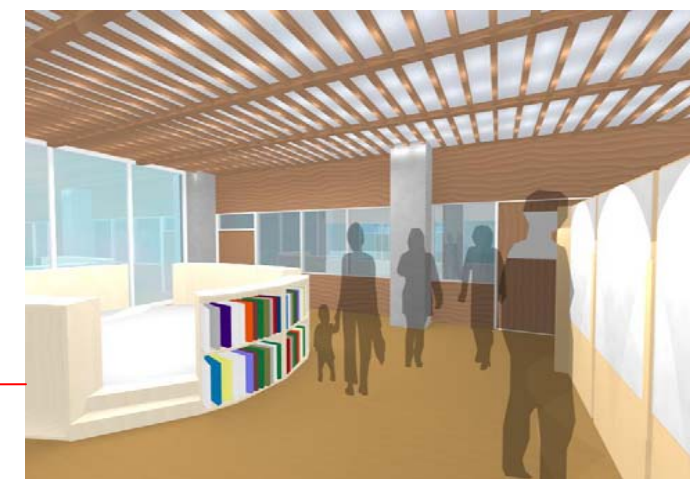
② 学年段階の区切りに対応した施設機能を確認します。

<計画内容>

- ・低書架を配置し、くつろぎながら本を読んだり学習発表を行えるように 2 階に「S 学年学習・展示スペース」を設けます。



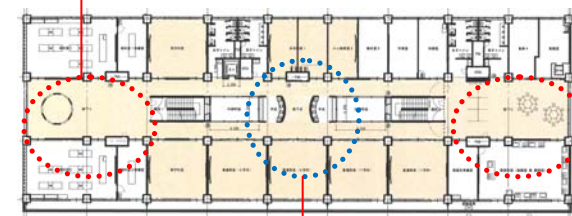
2～4 階廊下中央部手洗い 校舎棟 2 階



S 学年学習・展示スペース

- ・大きなテーブルでのびのびグループ学習が行えるように 3 階に「M 学年学習・展示スペース」を設けます。

サイエンス学習・展示スペース



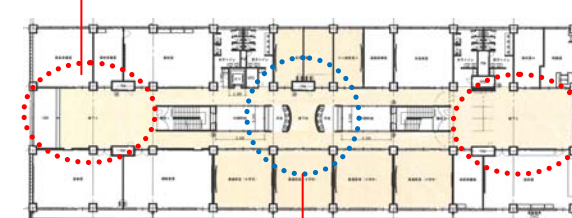
2～4 階廊下中央部手洗い 校舎棟 3 階



M 学年学習・展示スペース

- ・独立性を持たせ、落ち着いて少人数学習が行えるように 4 階に「L 学年学習・展示スペース」を設けます。

音楽交流スペース



2～4 階廊下中央部手洗い 校舎棟 4 階



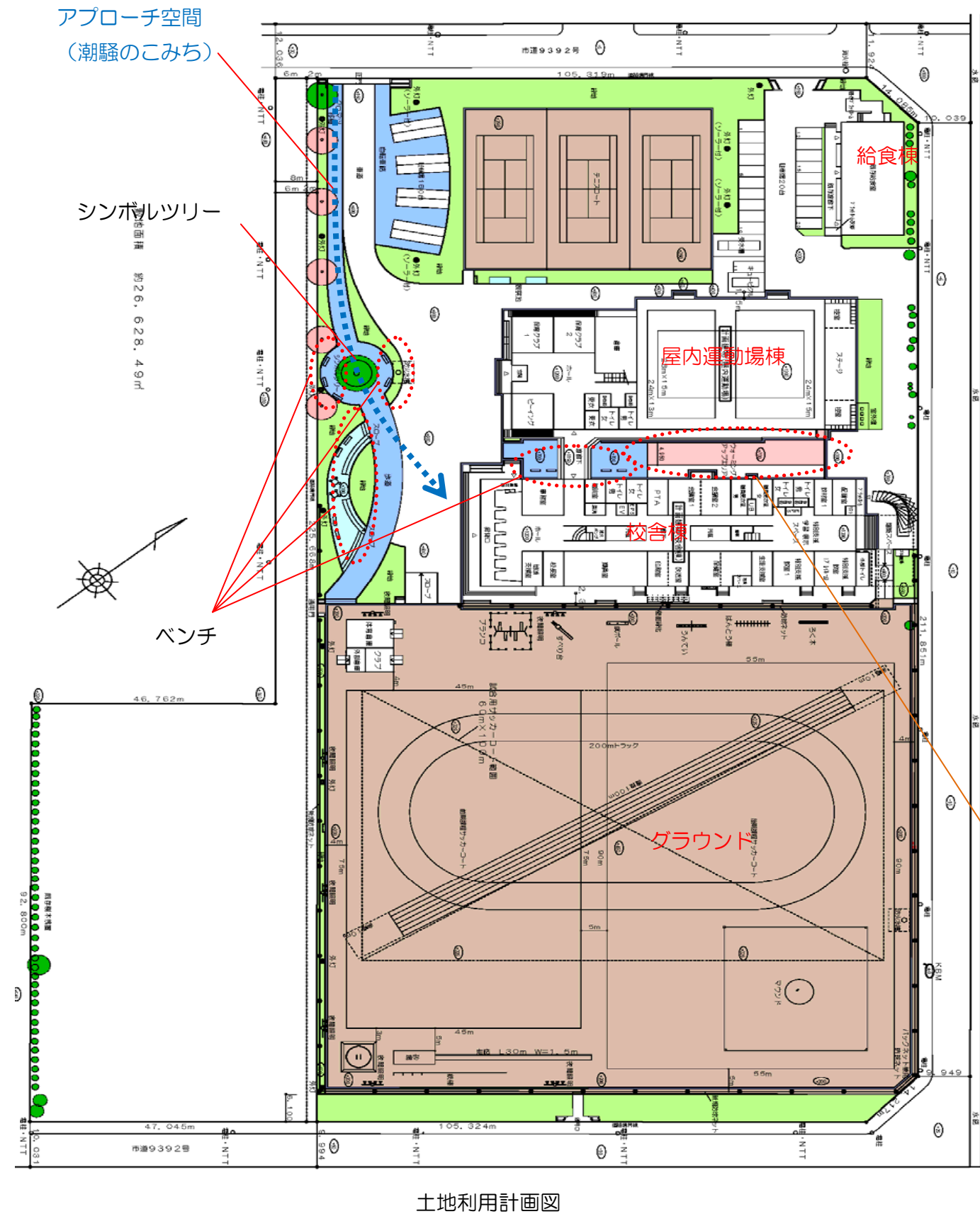
L 学年学習・展示スペース



③ 異学年交流スペースの充実を図ります。

<計画内容>

- ・登下校時のアプローチ空間（遊歩道＝潮騒のこみち）にシンボルツリーを植栽し、ベンチを設置。
- ・屋内運動場棟と校舎棟の中庭にベンチを設置します。
- ・屋内運動場の2階には、主にS学年を対象とした「なかよし広場」を屋上に設けます。



完成イメージ全景（案）鳥瞰図



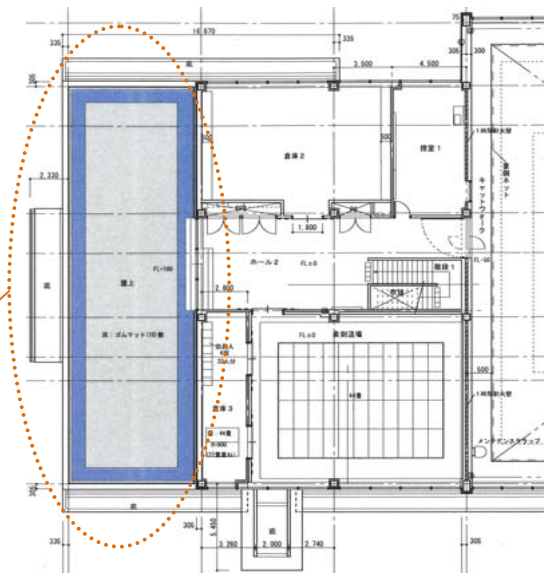
完成イメージ（案）南側より校舎を望む



完成イメージ（案）正門よりグラウンドを見通す

ゴムチップ舗装のウォーミングアップエリア

なかよし広場



屋内運動場棟 2階