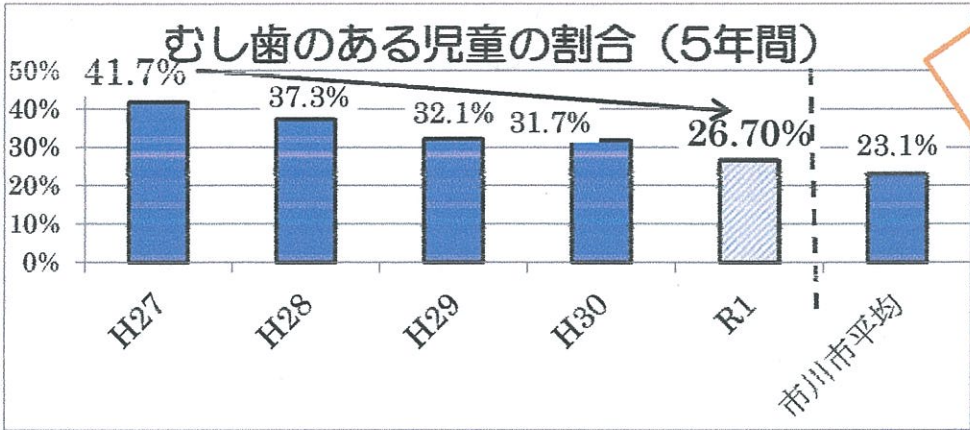


ほけんだより いい歯の日号(保護者向け)

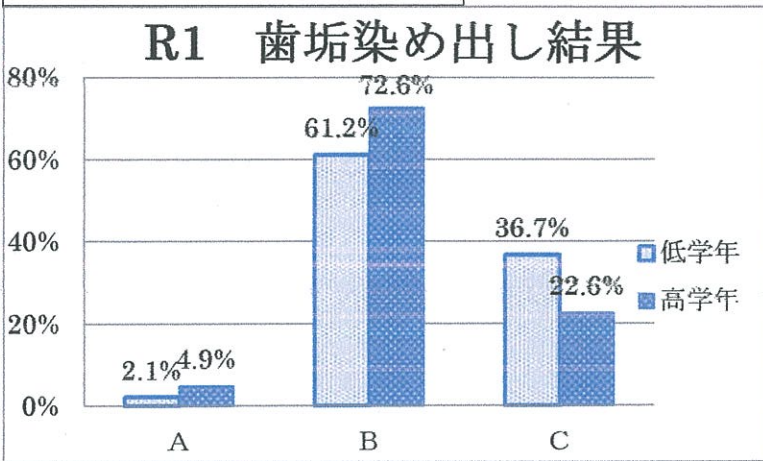
市川市立信篤小学校
保健室
令和元年11月8日

むし歯のある児童の割合が大幅に減りました！



むし歯のある児童の割合が、5年間で15%程度減少しました！今年度は30%を下回り、市川市の平均に近づきました。まだむし歯を治していない人が78人いるので、むし歯があった人は早めに治しましょう！

歯垢染め出しの結果について



	人数(人)	割合	提出人数
A	24	3.5%	672人 (91%)
B	457	67.1%	
C	191	29.4%	

今年度は、過去と比較するとAの人数が増えました。特に高学年ではA・Bの割合が高く、歯みがきが上手になっているのがわかります。「去年よりきれいだった」という感想も多くありました。染め出し時に、歯みがきについて振り返り、その後きちんと意識をし、年々歯みがきが丁寧になっているようです。

【歯こう染め出し感想～保護者～】 *たくさんの参考になる感想がありましたので、後日お知らせします。

《低学年》

- ・生えはじめの大人の歯にみがきのこしがあったため、みがくことの大切さを教える良い機会になりました。
- ・歯がたくさんぬけているので、ぬけているとなりの歯や子どもだけではさかいめまでみがくのはむずかしく、しあげみがきを大切にしたいと感じました。

⇒低学年は奥歯や抜けている歯の周りが特にみがき残しが多い様でした。

《中学年》

- ・ながら歯みがき(TVを見ながら)で、ちゃんとみがけていないように感じます。1本1本歯をみがく！という意識をもって歯みがきをしてほしいです。
- ・前歯はもうはえかわらないので、ていねいにみがきましょう。

⇒中学年は永久歯が増えてくるので、大切にしていきたいですね。また、ながらみがきや歯ブラシをくわえているだけなどの感想もありました。

《高学年》

- ・歯のすきま、歯ぐきのさかい目がみがけていないとわかったね。意識しながら歯ブラシを細かく動かしてみがいていこうね。
- ・はえかわりが大分終わったので、歯みがきがしやすくなったようです。赤く色の付いたところを意識してみがいてほしいと思います。

⇒歯と歯の間、歯と歯ぐきの境目にみがき残しが多い様でした。高学年は歯みがきが上手になったという感想も多くありました。

6月は家庭での歯垢染め出しの検査のご協力ありがとうございました。今年で5年目の実施になり、むし歯の罹患率の低下や歯みがきの回数の増加など、信篤小全体で歯と口の健康の意識が高まっていることが結果として現れています。年に1度の検査ですが、口腔の健康維持を見直す機会として役立てて頂きたいと思います。「全身の健康は歯の健康から」と一生使う歯を大切にするためにも、引き続きご支援・ご協力をお願いします。