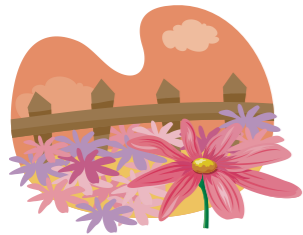




南行通信

～ めざす子どものすがた ～
 思いやりのある子
 進んで学ぶ子
 健康で体を大切にする子

「1年の折り返し地点」



早いもので、令和5年度の学校生活も6か月が過ぎ、折り返し地点を迎えました。ここまで大きな事件や事故もなく過ごせたのは、保護者や地域の皆様のご支援の賜物と心から感謝しております。ありがとうございます。

さて、ここ数日は朝夕の涼しさを感じることができそうですが、それまでは猛暑の夏というイメージが残る前期でした。本来日本は、四季折々の違いや美しさ、安らぎが感じられるのが特徴になっていたはずですが、今年の夏は非常に暑すぎて、季節を楽しむのが難しかったような気がします。実は、四季それぞれの「らしさ」がないと、農産物に代表されるように私たちの日常生活に大きな影響を与えることがよくあるようです。今後、異常気象と言われる現象が最小限にとどまることを祈りたいものです。

さて、子どもたちを見れば、桜花に迎えられた4月から現在まで、天候に左右されることなく、充実した学習活動や行事において様々な体験を通し、一人一人が確実に成長しております。子どもたちが前期に育んだ心や体、そして、身につけた知識を十分に発揮して、後期もさらに成長してほしいと願っております。我々教職員は、一丸となってよりよい教育活動を推進してまいりますので、引き続きご支援ご協力をお願いいたします。朝と昼の寒暖差が大きい日々が続きます。ちょっとした油断から体調を崩さないよう、どうぞ健康には十分ご留意なさってください。また、お子さんの体調管理も併せてお願いいたします。



◆創立記念日

10月9日は、南行徳小学校の創立記念日です。今から150年前、明治6年(1873年)に行徳小学校の分校から独立して、拡智小学校という名称で開校しました。その後、いくつかの名称変更や合併等があり、昭和31年(1956年)に南行徳町が市川市と合併したことで『市川市立南行徳小学校』になりました。最初に校舎ができたのは、大正11年(1922年)のことです。それまでは、源心寺等のお寺を借りて勉強していたようです。現在の校舎は、1棟が昭和41年(1966年)、2棟が昭和50年(1975年)、3棟が



昭和40年代前半、すでに1棟が建てられています

昭和47年(1972年)、4棟が昭和56年(1981年)、体育館が平成2年(1990年)にできました。現校舎の年数を見るだけでも、多くの方がこの学び舎で学習したことがわかります。長い歴史のある南行徳小学校は、3世代にわたって本校に通ったという地域の方もたくさんいらっしゃいます。



行事予定10月

インフルエンザが流行っています。10月も、欠席する場合は、必ず、朝のうちにご連絡ください。連絡がないと担任は確認の電話が必要になり、授業に支障が出ています。

日	曜	校内行事	日	曜	校内行事
2	月	市川市放課後子ども教室 (南行徳小) 開室	12	木	中学校 ALT 外国語授業(6年) 防災拠点会議
4	水	学校徴収金振替日 委員会活動(5・6年) まなびくらぶ開始(4年希望者)	13	金	市内小学校陸上競技大会 〔国府台スポーツセンター〕
5	木	校外学習(1年) 〔船橋アンデルセン公園〕 PTA理事会 9:30	16	月	陸上大会予備日
6	金	前期終了(通知表配付)	18	水	ありんこ読み聞かせ クラブ活動(4・5・6年)
9	月	(祝)スポーツの日 南行徳小創立記念日	21	土	吹奏楽部ブロック地区別音楽会〔南行徳中〕
10	火	後期開始	24	火	スコリオ検診(1次未受診者・2次対象者) 〔七中〕
11	水	定例研(公開研究会)下校13:15	25	水	修学旅行(6年)〔日光方面〕 まなびくらぶ
			26	木	修学旅行<2日目>

前期終了 10月6日

この日は通知表「あゆみ」をお渡しします。前期のお子様の頑張ったところをお伝えします。ぜひ、ほめてあげてください。また、後期に向けてのめあても話し合えるとよいですね。なお、通知表は学校に戻しません。ご家庭で保管等をお願いいたします。

児童の放課後や休日の過ごし方について

地域の方よりご連絡をいただくことがあります。内容としては、自転車や走っての飛び出し・キックボードの乗り方・公道や他人の敷地内で遊ぶ・金網や塀等を登ったり乗り越えたりしている等、児童の危険な行為を心配してのご連絡が多いです。学校では、日常的に、放課後の過ごし方や交通安全についての指導を、各学年の発達段階に応じて指導しています。また、日暮れの間も早まってきましたので、夕暮れ時の交通安全や「いかのおすし」等の防犯対策への指導も強化していきます。ご家庭に置かれましても、再度ご確認をお願いいたします。

児童送迎のための自家用車等の乗り入れについて

様々な要因で、学校まで児童の送迎を行うことがあると思います。敷地の関係上、自転車が徒歩でお願いしていますが、けがや急病等で一時的に登下校に自家用車等での送迎が必要なときは遠慮せずご相談ください。周辺道路への駐停車は、児童の事故防止のためおやめください。

特に、登校時間中の7:45～8:15頃に、児童を送るため、自家用車等で学校周辺の狭い道に進入し停車するのは、登校中の他の児童が危険ですのでおやめください。

学校徴収金について ※第3回振替日は10/4(水)です

今年度の学校徴収金の振替は、全5回(7月・9月・10月・12月・2月 ※振替日は各該当月の4日)です。振替回数は、回収依頼業者のシステム上、同月内で2回の振替ができないため、4日に振替できなかった場合は、まず現金集金を実施し、さらに未納の場合は翌月の振替日に上乘せして振替させていただいております。前日までに口座の残高の確認をお願いします。

なお、7月・9月分をまだお支払いいただけていない方は、徴収額が高額になり、1回のお支払いの負担が大きくなってしまいますので、今回の振替に関しては特にご注意ください。