

鬼高小学校

学習用端末活用のルール (児童用)

がくしゅうようたんまつ いちかわしきょういくいいんかい かだ
学習用端末は、市川市教育委員会が貸し出すもの
がくしゅう つか
で、学習のために使うものです。学習で以外で使っ
まも つか
てはいけません。ルールを守って、使ってください。



令和 6 年度版

鬼高小学校「学習用端末活用のルール」



1 学習用端末（タブレット）のていねいな使い方について

- (1) 使うときは丁寧に使います。（落としたり、ぶつけたりしません。）
- (2) ぬれた手や汚れた手では使いません。必ず、使う前と後には手を洗いましょう。
- (3) 食べ物や飲み物が近くにあるところでは使いません。
- (4) ほこりの多いところでは使いません。
- (5) 学習用 端末（タブレット）を操作しながら、歩いたり走ったりしません。
- (6) 学習用 端末（タブレット）の上に、物を置いたり、踏んだり、地面に置いたり
しません。
- (7) かばんの下に置いたり、かばんの底に入れたりしません。
- (8) 水で洗ったり、水につけたりしません。（かばんの中で水筒の中身がこぼれな
いよう注意すること）
- (9) ストープや日光の下などの熱い所には置きません。湿気の多い所では
使いません。
- (10) 磁石の力 を使ってデータを保存しています。磁石は学習用 端末（タブレッ
ト）の調子が悪くなるので近づけません。

学習用 端末（タブレット）は熱、水、磁石の力 にとても弱い機械で
す。「汚さない」「濡らさない」「落とさない」「熱い所 や磁石の近くに
置かない」を意識して大切に使いましょう。

2 ルールを守って使いましょう。

- (1) 登下校中は学習用 端末（タブレット）をカバンから出しません。
- (2) 学習用 端末（タブレット）を持ったまま、遊びません。
- (3) 画面は鉛筆で押したり、爪でこすったりしません。
- (4) 学習用 端末（タブレット）についているシールを勝手にはがしたり、他のシールを貼ったりしません。落書きもしません。
- (5) 自分用の学習用 端末（タブレット）を、自分以外の人には絶対に使わせたり、貸したりしません。
- (6) バッテリーの残りが半分になる前に充電器につなぎます。家庭で使った場合は、必ず充電をしてから学校に持っていきます。
- (7) 作成したデータや、インターネットから取り込んだデータ（写真や動画）は授業や学習に関係するものだけを保存します。
- (8) 家庭での保管は、お家の人の目の届くところに置いておきましょう。
- (9) アプリを勝手にダウンロードしたりインストールしたりしません。



□ がっこう かてい つか まも ばあい がくしゅうようたんまつ
学 校 や家庭などで使うときのルールが守れない場合は学習用端末

（タブレット）を使うことができなくなります。ルールを守って正しく

つか
使いましょう。

3 ^{あんぜん} ^{つか}安全に使うために

(1) インターネットにつなぐのは、^{がくしゅう}学習のときだけです。

(2) アカウントやパスワードは他の人には教えません。

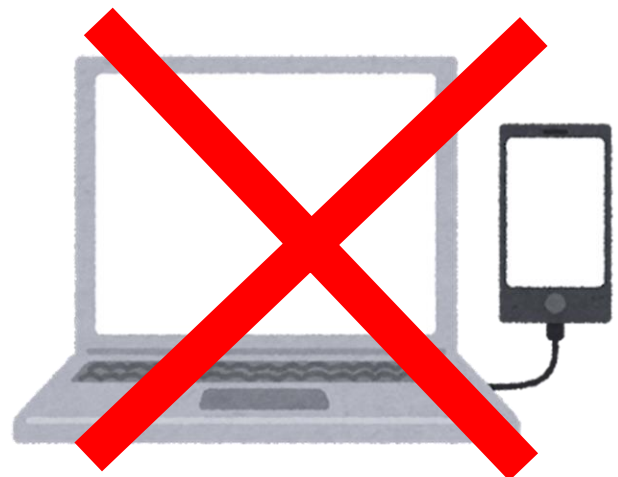
(3) カメラを使って、相手の許可なく人や人の家・持ち物などの写真や動画を^{さつえい}撮影しません。

(4) インターネット上には、個人情報（^{こじんじょうほう}名前や住所、^{でんわばんごう}電話番号）や他の人を^{きず}傷つけたり、いやな思いをさせたりすることを書き込みません。

(5) もしも、あやしいサイトに入ってしまった場合は、すぐに画面を閉じ、家の^{ひと}人や学校の先生に連絡します。

(6) ^{がくしゅうようたんまつ}学習用端末（タブレット）の中のデータはお家の^{うち}パソコンや携帯電話などに^と取り込みません。

^{つか} ^{かた} ^{まちが}使い方を間違えると、^{じぶん} ^{まわ}自分や周りの人が^{ひと} ^{きけん}危険なことやトラブルに^ま巻き込まれることがあります。「^{あんしん} ^{あんぜん}安心・安全」な生活を送るために、インターネットを使うときの^{つか}ルールやマナーを^{まも}守り、^{てきせつ}適切に^{つか}使いましょう。



4 健康のために気を付けること

- (1) 学習用端末（タブレット）を使用するときは正しい姿勢で、画面に顔を近づけすぎないようにしましょう。
- (2) 目を休めるために、30分に一度は遠くの景色を見るようにしましょう。
- (3) 使用する時間は、お家の人とよく話し合い、長時間使用したり、夜遅くまで使用したりしません。
- (4) 寝る30分前は使いません。

学習用端末（タブレット）を長時間使い続けることのないように注意し、健康のために、「正しい姿勢」「適切な時間」「適度な休憩」を意識して、使いましょう。

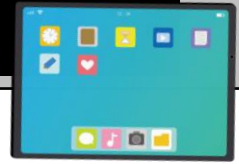
5 不具合や故障の場合

- (1) 学校で学習用端末（タブレット）本体やインターネットが使えなくなって再起動しても元に戻らないときは先生に伝えましょう。
- (2) 家庭で万が一、壊れたり失くしてしまったりした場合は、すぐに学校へ連絡しましょう。
- (3) 故障や破損の理由によっては、学習用端末（タブレット）の修理代や購入費を負担してもらう場合があります。

市川市立鬼高小学校

連絡先 047-(335)-0304

鬼高小学校「持ち帰りの約束」



もちかえまえせんせい
持ち帰る前に先生とチェックしよう

がくしゅうかつどういがい
学習活動以外には使いません。

うちひとよくはなあつかじかんきめますきじかんいがいつか
うちのひととよく話し合っ使用時間を決めます。決めた時間以外は使
いません。ねまえふんまえつか
いません。寝る前30分前は使いません

こわこしょうつか
壊したり、故障したりしないようにていねいに使います。

のもののかたものたつか
飲み物を飲んだり食べ物を食べたりしながら使いません。

こわこしょうがっこうれんらく
壊したり、故障したり、なくしたりしたときはすぐに学校に連絡します。

あぷり(げーむ、SNSなど)をかって
アプリ(ゲーム、SNSなど)を勝手にダウンロード・インストールしたり、
せってい
設定をかえたりしません。

ID・パスワードはほかのひとおし
ID・パスワードはほかの人に教えません。

あいてきずおもかこ
相手を傷つけたり、いやな思いをさせたりするような書き込みはしません。

じゅぎょうつくどうががぞうの
授業で作った動画や画像などをインターネットに載せません。

とうげこうちゅうがくしゅうようたんまつはいてばな
登下校中、学習用端末(タブレット)が入ったランドセルを手放しません。

はんぶんまえじゅうでんき
バッテリーが半分になる前に充電器につなぎます。

市川市立鬼高小学校

() 年 () 組 () 番 氏名