

# 学校教育目標

**「夢の実現へ めあてをもって学ぶ子」  
を育成する**

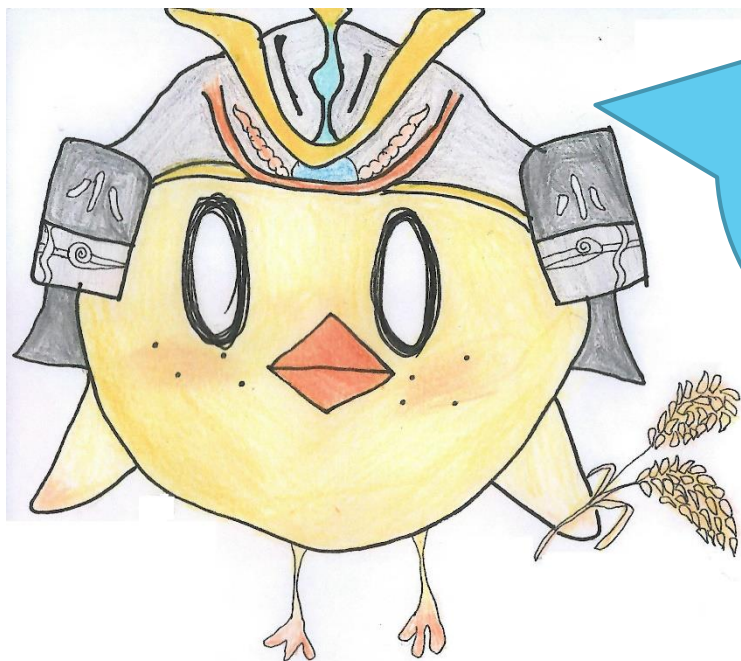
**～ 街とともに伸びる大和田の子 ～**

お子様のご入学を在校生とともに、  
職員一同、心よりお待ちしております。

# 本日配付資料。

| No. | 資料名                 |
|-----|---------------------|
| ①   | 「新入学児童保護者説明会」資料     |
|     | 入学調査票（黄色）           |
|     | 食物アレルギー調査（ピンク色）     |
|     | 自動振り込み利用申込書（緑色）     |
|     | 児童調査票（2枚）           |
|     | PTA加入について・PTA加入同意書  |
| ②   | その他資料集              |
| ③   | 小学生・中学生総合補償制度（白い封筒） |

大和田小学校について紹介します。



ぼくは、大和田小の  
マスコットキャラクター  
大和（やまと）くんだよ。

一年生の一年間

(令和5・6年度参考)



4月の終わりには  
1年生を迎える会が行われます。



一人一鉢あさがおを育てます。  
夏休みはご家庭で観察をお願いします。





5月に運動会が開催されます。  
(例年は土曜日に半日開催です。)



警察署の方を招いての交通安全教室  
道路の歩き方を学習します。





校外学習が年1回あります。  
バスに乗る経験があるとよいです。

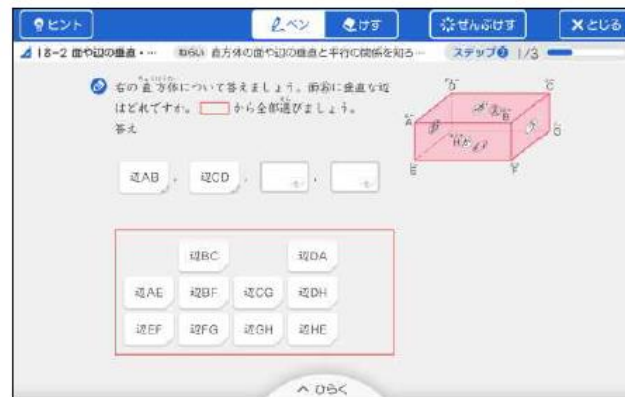


全校音楽発表会  
文化会館で行います。



国の「GIGAスクール構想」により、  
一人一台タブレットが配付されます。  
(1年生は例年秋～冬ごろ配付)





一人一人にIDを配り、ジャストスマイルドリルに取り組んでいます。

行間 小 中 大 背景 白 黒 青 文字 小 中 大

ホーム 学校概要 ▾ 児童の様子 ▾ 各種おたより ▾ 今日の給食 学習 ▾ 学校運営協議会 方針

夢の実現へめあてをもって学ぶ子  
街とともに伸びる「大和田の子」

市川市立大和田小学校  
Ichikawa Municipal Ohwada Elementary School

ホーム

メニュー

- ホーム
- 学校概要 >
- 児童の様子 >
- 各種おたより >
- 今日の給食
- 学習 >

市川市立大和田小学校

市川市立大和田小学校

【新型コロナウイルス感染拡大防止に係る対応について】  
本校の対応や休校中の連絡については、このページでお知らせいたします。

日々の学校の様子は、大和田小HP（大和田っ子の日常）からもご覧いただけます。

令和5年  
2月

# 入学までの 準備について

市川市立大和田小学校





1年の昇降口は、  
外階段を上がって2階です。



正門（イオン側）から。



西門（体育館側）から。

傘を一人でとめられるよう、練習をお願いします。





# よい鉛筆の持ち方とよい姿勢は、 基本です。



# 給食



机を使わずに、割烹着をたたみ、袋に入れます。



# ロッカー

学校に  
置いておく  
教科書も  
あります。



廊下には、体操服や上履き入れをかけます。





## 掃除当番

雑巾をかたく絞る練習をお願いします。



説明会資料P.2～5  
もご確認ください



# 体操服

白色のゼッケンを胸と背につけてください。  
ゼッケンの上部の色が、  
学年によって変わります。





## 上履き

油性マジックで足の甲の部分に、学年・クラス・名前、かかとの部分に名前を**ひらがな**で書いてください。



# 体操服袋

ナップサックのような  
ものです。  
袋の外側に、ひらがな  
で記名してください。



## 道具袋

巾着袋のようなものです。  
外側にひらがなで記名してください。  
中には、はさみ・セロハンテープ・液体のりを入れます。



1-1  
おおだ やまと



## 図書バッグ

横長のものをご用意ください。  
机の横に掛けるので、縦長のものや持ち手の長いものはご遠慮ください。



## 防災頭巾 & カバー

椅子の背もたれに掛  
けます。  
座布団にはしません。

中身が床に落ちない  
ようにしてください。



# 道具箱

文房具や教科書を入れます。

机の中に入れて使い、長期休業の前に持ち帰ります。

資料P. 5の机のサイズをご確認ください。

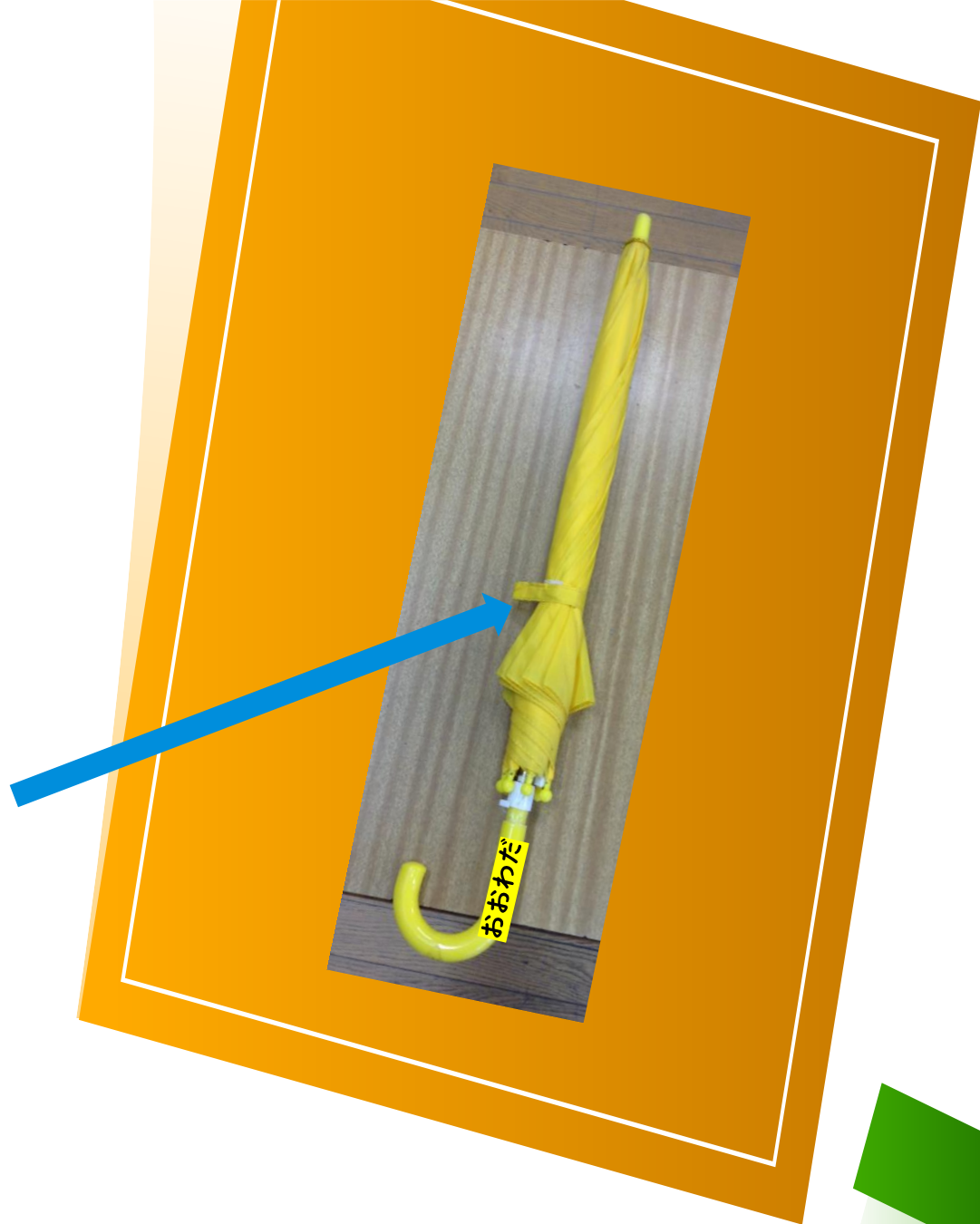


傘

取っ手の部分に名前を明示  
してください。

(名前シール可)

一人で傘を閉じて、紐で結  
わえるように練習をお願い  
します。





# 雑巾どめ用洗濯ばさみ

紐の長さは資料P. 5を  
ご確認ください。

ゴム紐は雑巾の重さで伸び  
てしまうので、ご遠慮くだ  
さい。



続いて

学校給食

健康管理

入学式

について



The background features a collage of colorful geometric shapes and pencils. A large orange rectangle with a white border is on the left. A blue trapezoid is on the right. A red rectangle is at the bottom right. A green rectangle is at the top right. Three pencils (red, orange, and green) are scattered around the shapes. The text is centered in the middle of the image.

**保護者の方  
来校の際は**

正門はオートロックです。  
閉まっていたら、インターホンを押してください。



出るときは、赤いボタンを押せばロックが解除されます。  
その後は、しっかり閉めてください。





**自転車はこちらへ停めてください。  
バイク・自家用車での来校はご遠慮ください。**



**職員玄関です。お迎え等は、こちらからお願いします。  
奥の事務室にお声掛けください。**



※遅刻・早退の場合は、保護者の送り迎えが必要になります。ご承知おきください。



# 通学路について



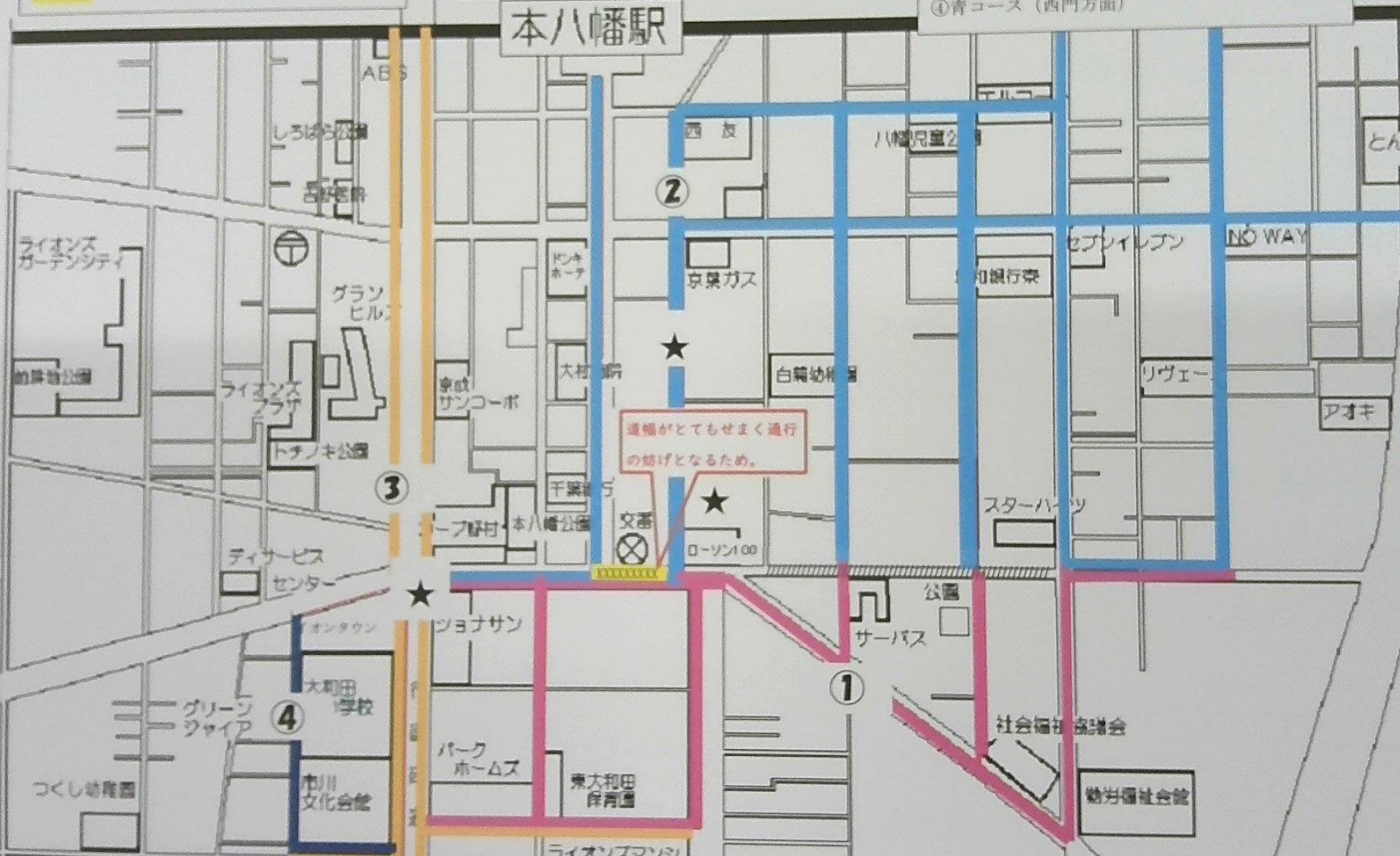
★・//////// は注意箇所

XXXXXXXX は通行禁止箇所

## 通学路色別コース

本八幡駅

- ①ピンクコース（勤労福祉センター方面）
- ②水色コース（京葉ガス・セブンイレブン方面）
- ③オレンジコース（コープ野村・本八幡駅方面）
- ④青コース（西門方面）



道幅がとてせまく通行の妨げとなるため。

②

③

①

④



道幅がとてもせまく通行  
の妨げとなるため。

XXXXXXXXXX



**細くて、通行する人が多いので、通行禁止！**



駅に行く車が渋滞するので、  
交番前の横断歩道も



可能な限り通行禁止



# スマイルプランについて



【保護者用】

市川市 個別の教育支援計画

情報をつなぐ・支援をつなぐ

## 「市川スマイルプラン」



「市川スマイルプラン」とは、市川市で作成する「個別の教育支援計画」のことです。発達に課題がある、もしくはあるかもしれないお子さんに対して、保護者と園や学校が中心になり、医療機関や福祉機関、相談機関などの方々と連携しながら、幼児期から小学校、中学校、または高等学校へと切れ目のない一貫した支援を引き継いでいくために作成するものです。

市川市では、子どもたちの笑顔を支える計画を作成するために、名称を「市川スマイルプラン」といたしました。

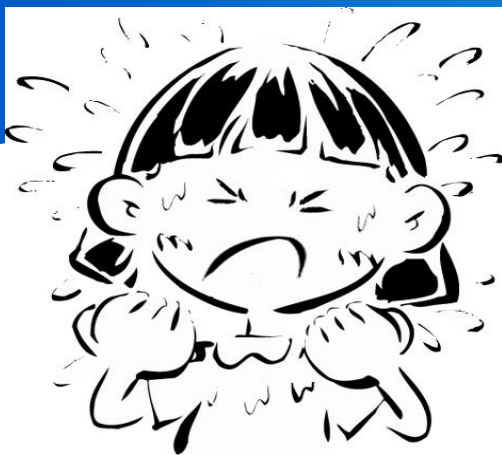
市川市教育委員会



市川スマイルプランとは、  
『バトン』のようなもの



情報の共有化



- 新しい環境が苦手
- 落ち着いて座ってられない
- 友達との関りに心配がある
- こだわりがある
- 発音に心配がある
- 緊張すると言葉が出にくい



## 相談関係機関

- 教育センター相談室
- こども発達センター
- 基幹相談支援センター えくる大洲ステーション
- 基幹相談支援センター えくる行徳ステーション
- 中核地域生活支援センターくらっち
- 子ども家庭支援センター（子育て支援課）
- 放課後等デイサービス
- 親の会 等

福祉



医療機関



## 就労支援

- ハローワーク
- 障害者就労支援センターアクセス
- 障害者就労・生活支援センターいちざれん

高等学校等

（高等部）  
特別支援学校

中学校



小学校



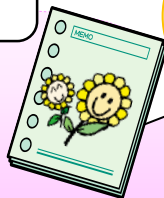
市川スマイルプラン  
（小学部）  
特別支援学校

（中学部）  
特別支援学校

## 就学前支援

- 保健センター
- こども発達センター

保育所  
幼稚園



園・学校での支援

- 保育園巡回相談
- 幼児教育相談員
- 小中学校巡回指導職員
- 特別支援学校地域支援
- ライフカウンセラー（ゆとろぎ相談員）
- 特別支援教育コーディネーター 等



放課後保育クラブ

障がい者支援課

- 手帳
  - 受給者証
  - 福祉サービス 等
- 〈一生涯〉

ライフサポートファイル



# スマイルプランの書類

## 【保護者記入】

- ・入学資料
- ・プロフィール
- ・支援関連機関
- ・入学後用



※ これらの書類は、市川市ホームページからダウンロード (PDF, Word) できます。

市川スマイルプラン

検索



子どもたちが互いに認め合い、  
生き生きと活躍できる共生社会を





最後に

無理のない範囲で、準備いただき  
わからないことや心配なことがあれば  
ご相談ください。



教職員一同、お子様の入学を心より  
お待ちしております。

