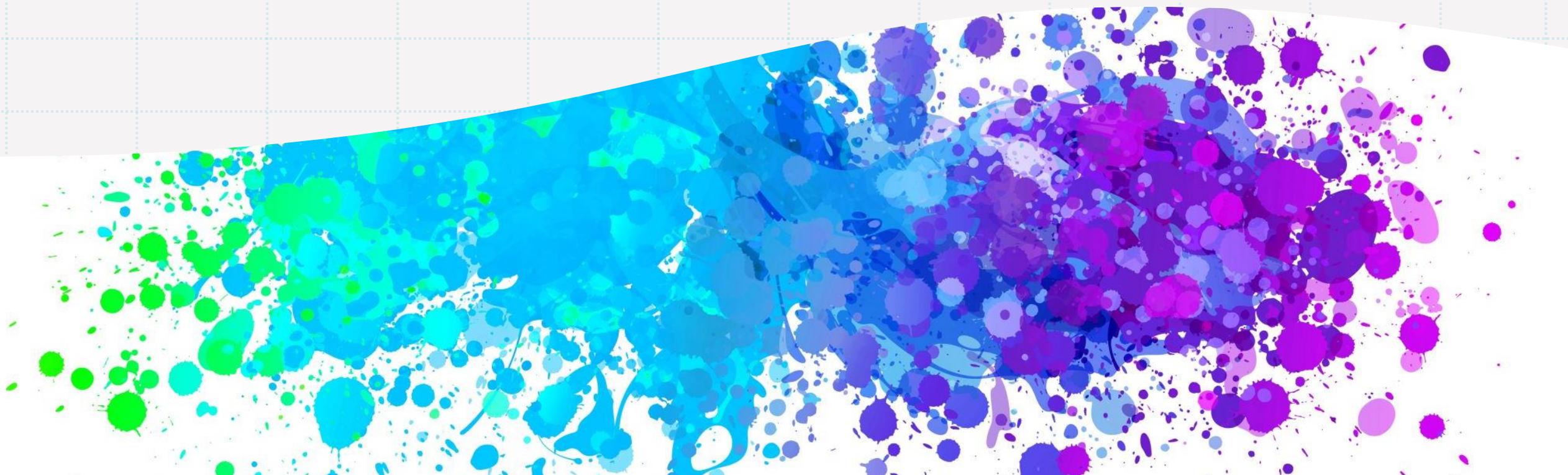


# 大洲小P T A



# 本日の内容

1. P T A ってどんな組織？
2. P T A 活動
  - ・朝のあいさつ運動
  - ・ボランティア活動
  - ・本部役員選考活動
  - ・イベントの企画・運営
3. 会費



# PTAってどんな組織？



**P** = Parent(保護者)

**T** = Teacher(教職員)

**A** = Association(団体)

『保護者と先生の皆さんを会員とする任意の団体』

「子どもたちの笑顔のために」

保護者と先生が協力して子ども達の**学校生活をサポートしよう!**という団体

本部役員は保護者代表の17名、学校代表の校長先生、教頭先生、教務主任で構成

PTAへの加入は任意で、年度途中の入退会も可能

クラス委員・家庭学級委員を廃止 ⇒ イベントはボランティアで参加を募る

# P T A 活動

## ■朝のあいさつ運動

登校を見守って通学路を安全に



## ■ボランティア活動

ボランティア活動で子ども達を笑顔に



## ■イベントの企画・運営

フェスティバルの企画・準備・実行





# 朝のあいさつ運動

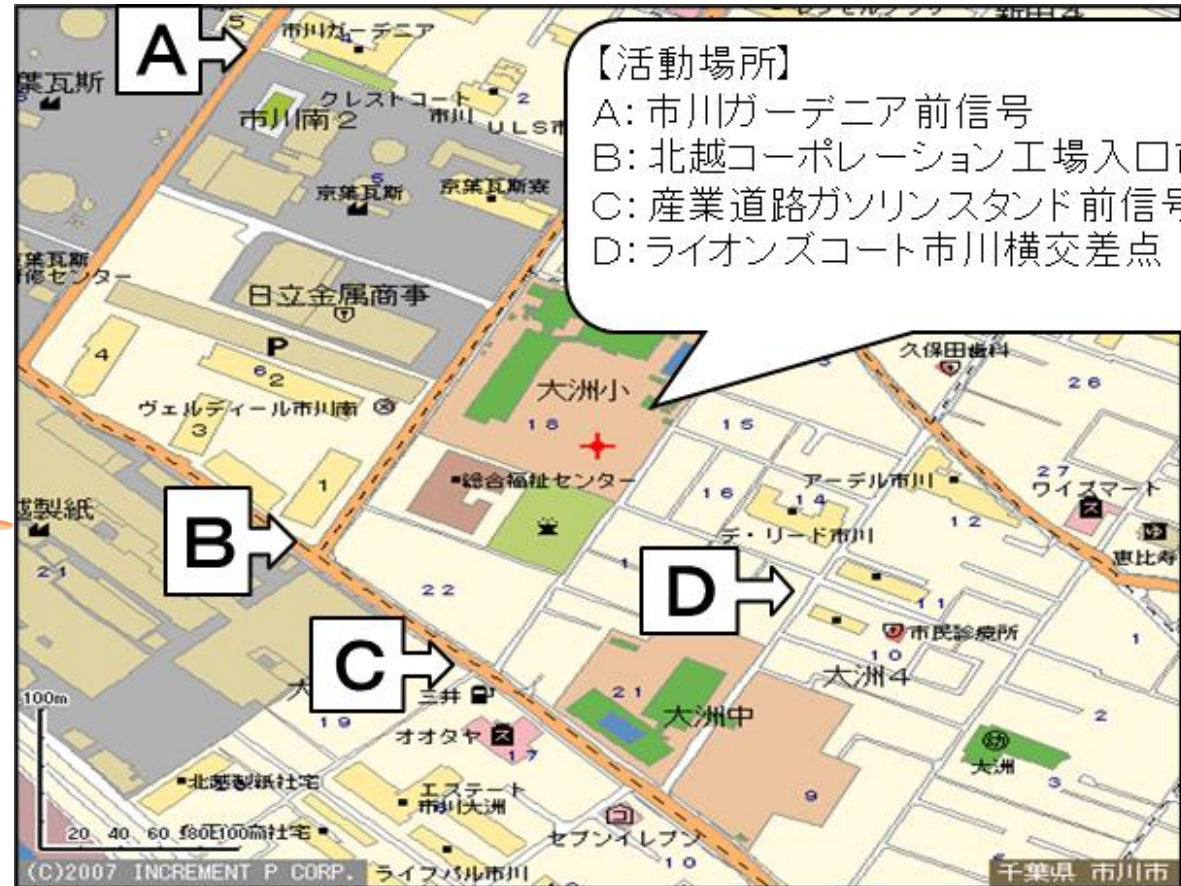
会員・非会員すべての保護者の皆様にご協力をお願いしています  
ご都合のつく方は、ぜひご協力をお願いいたします

毎週水・金曜日の登校時間帯  
(7:40～8:10)

横断旗を使用  
声かけ・見守り



当番表は1か月前までに配付します



## 【活動場所】

- A: 市川ガーデニア前信号
- B: 北越コーポレーション工場入口前信号
- C: 産業道路ガソリンスタンド前信号
- D: ライオンズコート市川横交差点



# ボランティア活動

大洲っ子サポーターズクラブ



運動会の片づけ



ガーデニングクラブ

5月 運動会の片づけ

6月 プール清掃

7月 ふるさと祭り

10月 秋のワクワクフェスティバル  
PTA本部役員選考会

～その他～

こんぺいとう(本の読み聞かせ)

PTA主催イベント

清掃活動 など



プール清掃



秋のワクワクフェスティバル

やりたい人が 出来るときに 出来ることを 楽しんで

一人一人少しずつの力が集まって  
子どもたちの学校生活を支えあっています

# PTA本部役員選考会

毎年10月頃 本部役員 & ボランティア参加者で集まり  
次期PTA本部役員を選出する

## 【選考方法】

立候補や推薦などのアンケート方式でおこなう  
アンケートを基にお電話などで進めていきます



PTAに入会したら本部役員を  
やらないといけないの？



PTA役員も任意です  
強制ではありません





# イベントの企画・準備・実行



10月末  
秋のわくわくフェスティバルを開催

「クイズクエスト ～校長先生を救え～」





# P T A 会費



P T A 活動は、会員のみなさまの会費によって支えられています

会費： **300円/月**

前期・後期の2期に分けて1,800円ずつ  
学校徴収金と合わせて引き落とし

どんな事に使われるの？

- ・ 児童の為の物品購入(学校運営補助費)
- ・ イベント活動費(芸術鑑賞教室やフェスティバルなど)
- ・ イベントのお土産代
- ・ P T A 団体保険の加入 など

