

市川市立中山小学校

PTCA のしおり

中山小 PTCA は保護者と先生が連携・協同し
子どもたちの健やかな成長をサポートする団体です。
子育て期間中しか携わることができない経験として
できる時にできる形で
子どもたち、学校をサポートしませんか？

活動方針

中山小 PTCA は、中山小学校の掲げる教育目標に沿って、子どもたちをサポートするための有意義な活動を目指しています。

活動内容はその時々ニーズによって変わりますが、みんなで話し合い・協力し合って、やってよかった・楽しかったと思えるような活動を目指しています。子どもたちの安全・快適な学校生活を支えるため、無理のない範囲で少しずつの協力をお願いします。

PTCA の加入について

中山小 PTCA は任意加入の団体です。

入会同意書をご提出いただいてから児童の卒業までが加入期間です。

※退会は、中山小ホームページより退会届をダウンロードし、記入のうえで担任の先生へご提出ください。（転出、卒業時は自動退会となりますので、退会届の提出は不要です。）

PTCA 会費

年会費 一家庭 3000 円

子どもたちの教育環境をより豊かなものとすることを目的とし、活用しています。

主な用途 式典の祝花 図書の実質 うずらフェスティバルの企画・運営
児童活動費の補助（うずらの飼育など） ベルマーク回収管理
備品や消耗品の購入 家庭教育学級や PTCA サークルの補助
PTA 団体総合保障制度*¹ など

前年度の決算とその年度の予算は、総会にて報告と承認を得て、管理運用されます。

*** 1 PTA 団体総合保障制度とは？**

PTCA 活動中の事故に対して保護者や児童が保障される制度（保険）のことです。

次のような場合は、担任の先生を通して、PTCA 本部までお知らせください。

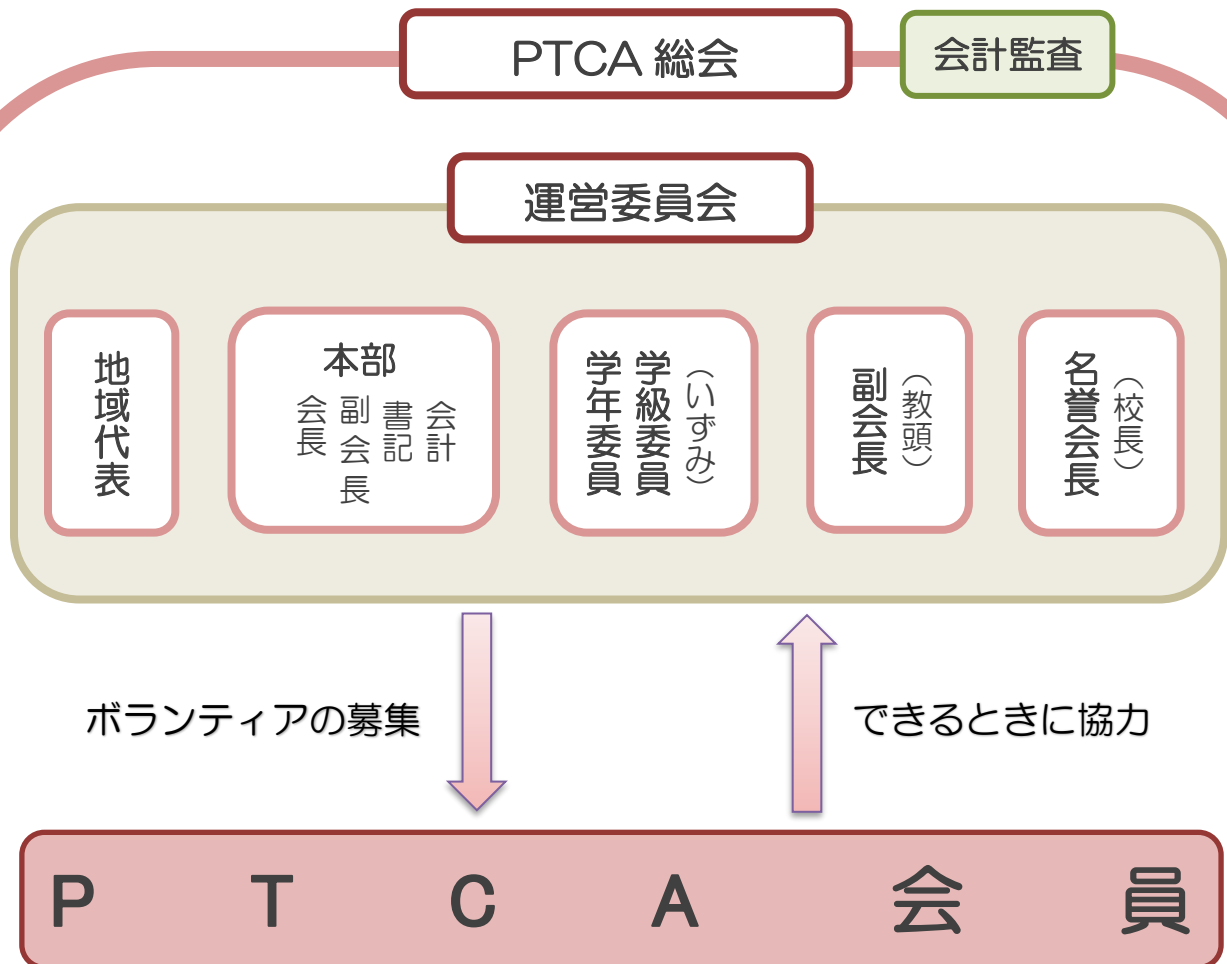
- ・PTCA 活動中に会員がケガをした時
- ・PTCA 活動中の事故で他人にケガをさせたり、他人の物を壊してしまったりした時
- ・PTCA 活動のために借りた備品を壊してしまった時

*** 2 甲児童とは？**

中山小学校在籍している児童のうち、各家庭における一番上の児童のことです。

中山小 PTCA の活動内容

運営組織図



本部

会長、副会長、書記、会計、会計監査を中心に構成されます。

学年・学級委員

各学年から代表3名程度 いずみ学級から2名程度

地域代表

地域学校協働活動推進員（地域と学校・保護者の橋渡し役）

議決機関

PTCA 総会

中山小 PTCA の全会員で構成され、通常総会は年 1 回、年度始めに開催されます。通常総会では、前年度の活動実績と決算の報告、新年度の役員・活動計画及び予算など PTCA 活動の基本的な内容について協議・承認を行います。

※感染症の流行など、状況により体育館での総会は行わず、メールで承認を行う場合もあります。

運営委員会 （年 6 回程度を開催予定）

総会で承認された事業計画を執行していくため、年 6 回程度開催されます。校長先生・教頭先生・本部役員(会計監査を除く)・学年・学級委員・地域代表が集まり、活動報告・情報交換をし、様々な PTCA 活動についての話し合いをします。運営委員会の開催日後に、報告内容を掲載した「ふれあい」を発行していますのでご覧ください。

本部会 （月 2 回程度）

本部役員が集まり、PTCA 活動がスムーズに行えるよう、様々な活動の提案・企画・運営をします。

レギュラーボランティアの活動

12月頃から翌年度のレギュラーボランティアを募集します。欠員が出た場合は再募集をかけることがあります。

本部（運営委員）

- ❑ 学校との連絡・調整や行事のお手伝い
- ❑ 四中ブロック・他校との交流及び協力
- ❑ 運営委員会の準備（資料作成等）及び進行
- ❑ PTCA 通信「ふれあい」の作成
- ❑ PTCA 発行資料並びに PTCA 備品の管理
- ❑ PTCA 会計業務 経費精算処理 予算進捗管理 帳簿作成（Excel）など
- ❑ PTCA 保険の手続き

学年・学級委員（運営委員）

- ❑ ボランティア活動の取りまとめ
- ❑ 運営委員会への出席（年6回程度）情報交換をしながら様々な PTCA 活動について話し合います。
- ❑ 教材費・学級費監査（年2回）

スポットボランティアの力を借りながら、こんな活動もしています

- ❑ 会報「なかやま」の発行
学校行事や PTCA 活動などを広く知っていただくための紙面づくり
※ボランティアが集まらない場合、会報の発行はありません。
- ❑ 家庭教育学級の開催
交流を深めたり、心豊かに学び合うことを目的とした保護者向けの講座の企画、運営
- ❑ ベルマーク
ベルマークの収集・集計・発送・管理（集まった額に応じて話し合い、必要な物を購入）
- ❑ 豊かな教育を目的とした うずらフェスティバルなどの企画・運営

社会の状況によっては活動の時期・内容・方法などに変更の可能性があることをご了承ください。

スポットボランティアの活動

必要とされるタイミングで都度募集されます。

- ❑ 運動会 会場設営など学校から依頼があったもの
- ❑ うずらフェスティバル
- ❑ ベルマークの収集・集計
- ❑ 学校図書の手直し
- ❑ 校内整備

地域で子どもたちを守る活動

子どもたちを事故や犯罪から守るために、校内はもちろん校外の方にもご協力いただいています。

- ❑ 「防犯パトロール」プレート（自転車用）の作成・設置
- ❑ 「かけこみ 110 番」プレートの作成・設置・管理（協力者の募集・プレートの配布・交換など）

「防犯パトロール」プレート



犯罪を未然に防ぐため、
自転車にとりつけるプレート

「かけこみ 110 番」プレート



いざという時に子どもたちが逃げ込めるように玄関先や
敷地入り口付近に掲載する 市川市統一のプレート

社会の状況によっては活動の時期・内容・方法などに変更の可能性があることをご了承ください。

その他

情報発信

PTCA 通信「ふれあい」

運営委員会の内容を中心に、PTCA の活動についてお知らせします。

会報「なかやま」

学校行事や PTCA の活動などを、在校生家庭だけでなく近隣の自治会や市内の小
学校に配布し、活動理解を深めています。

PTCAブログ

中山小学校 HP 内で PTCA 活動についての報告、お知らせなど掲載しています。

<https://ichikawa-school.ed.jp/nakayama-sho/ptaroom>



ご意見・ご提案

PTCA 活動についての質問・意見・提案がありましたら、下記フォームへご入力
ください。返信までにお時間をいただくことがあります。

中山小ふれあいポスト

<https://forms.gle/WBshuA3ksn1vCzqY9>

