

新入生保護者説明会

お忙しい中お越しいただき
ありがとうございます。



Well-Being とは…誰もが心身ともに満たされた、持続的な幸せにある状態

◆経営理念

Well-Being な学校づくり 子ども、保護者・地域、教職員の【Well-Being】の実現
～ 子どもが通いたい学校、保護者・地域が通わせたい学校、教職員が働きたい学校 ～

◆学校教育目標

主体性を育てる ～自主・自律・共生

※主体性＝自分の願いや目標を持ち、自分で考え、判断、行動し、多様な人々と協働しながら、自らの可能性を発揮していく資質・能力

◆目指す学校像

信頼される学校

- ・子どもや保護者の思いや願いに寄り添う学校
- ・安全・安心で、教育環境の整った学校
- ・保護者、地域と連携し地域とともに歩む学校

◆教職員の基本姿勢

- ・凡事徹底
- ・時を守り、場を清め、礼を正す



◆目指す教職員像

チーム妙典

- 多様性を尊重しながら、一人一人の子どもを理解し、人権意識を持って子どもを主役にできる教職員 【子どもを主役にする教職員】
- 働き方改革を進めるとともに、それぞれのよさや専門性を生かしながら協働し、喜びや困難を共有する教職員 【協働する教職員】
- 自己を見つめ、課題意識と向上心を持ち、研鑽に励む教職員 【学び続ける教職員】

◆目指す子ども像

じぶん かんが き こ
自分で考えて、決める子



▲自主「いけいけはあと」



- 自分から進んで行動できる。
- 自分で考えたり、判断したり、工夫したりできる。
- どんなことでも前向きに考えて行動できる。

▲自律「しっかりはあと」



- 自分で決めたことは自分で守ることができる。
 - 自分の心や行動を自分でコントロールできる。
 - 「あたりまえ3ケ条」を守る。
- ①時間厳守 ②整理整頓 ③挨拶励行

▲共生「あったかはあと」



- 他人の気持ちがわかる。【共感】
- 他の人を尊敬できる。【敬意】
- ほかの人と協力できる。【協働】

入学までに



入学前の諸準備

お子様の持ち物には

ひらがなで

名前をご記入ください



教室のロッカーの大きさ



ご家庭での用意

- (1) 通学帽子 (黄色い帽子 校章入)
- (2) 上履き
- (3) 上履き袋
- (4) 体操服
- (5) 体操服袋
- (6) 道具袋
- (7) 給食袋
- (8) 防災ずきん
- (9) 手提げ袋
- (1 0) 学用品



通学帽子・上履き



脱げにくい
もの



体操服・紅白帽子



後方に日よけが
ついているもの
も可です

体操服などの取扱店

店 名	所 在 地	電話番号
学用品アキモト 本店	本塩2-23	357-2052
おしゃれ洋品スズヤ (上履き取扱いなし)	本塩2-18	357-5413
SHOE・PLAZAイオン市川妙典店 (上履きのみ)	妙典5-3-1 (イオン2階)	358-5286

品名	品名
半袖体操服(120~150・S・M・L)	通学帽子(男)
クォーターパンツ(120~150・S・M・L)	通学帽子(女)
紅白帽子	上履き入れ
体操服袋	上履き
防災ずきん	
ずきんカバー	

自分の持ち物がわかるようにしておきましょう

上履き袋



防災ずきん



体操袋



手さげ



道具袋



体操服や上履き袋は廊下のフックにかけます

フックにかけるひもがあると便利です



口を締める
ひも

道具袋は机の脇のフックにかけます



ひもと袋で
35cmくらい

防災頭巾

背もたれに固定します



約33cm

約35cm

約45cm



防災頭巾

購入される場合は



- ずれにくい
 - 切れにくい
 - ゴムが伸びない
- ものがおすすめです**



SIMPLE

筆箱など



絵入り、色つき、においつき、ねりねり・・・

学習中もつい遊びたくなってしまう・・・



○色鉛筆(12色程度)

フリクション色鉛筆・クーピーは×

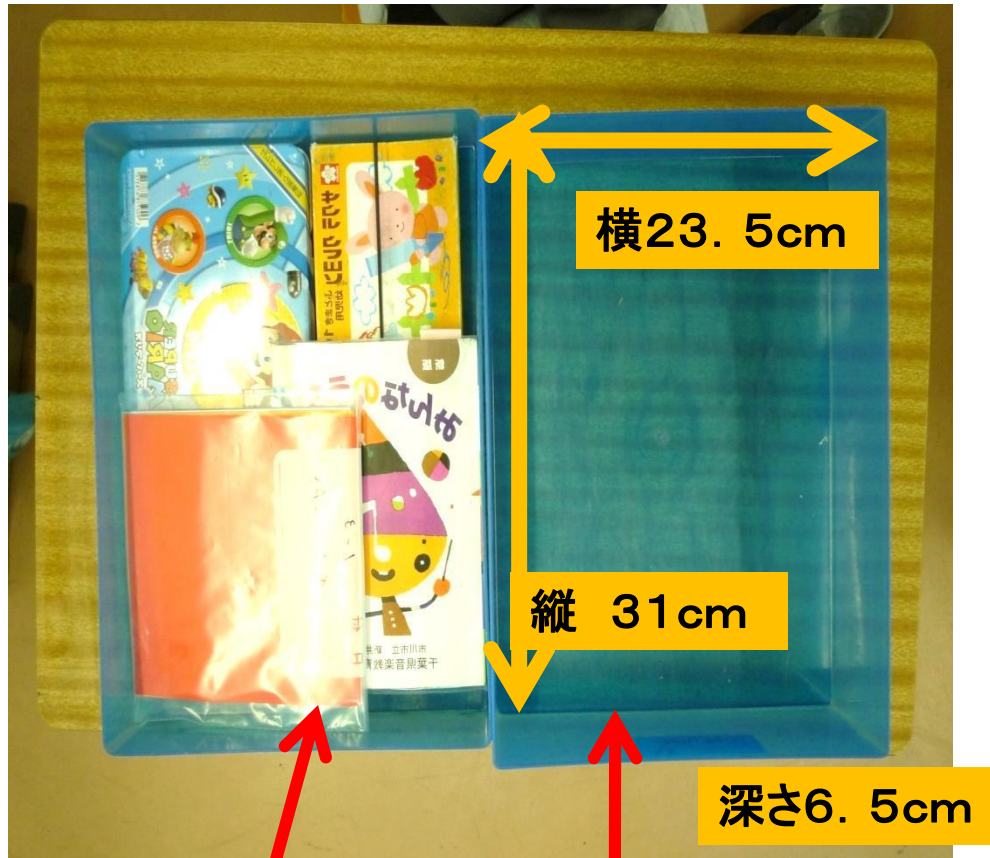
(ラミネートなど熱を加えると消えてしまうため)



○クレパスとクレヨンのかたさがちがいます
どちらでも可です(12~16色程度)



机の中は道具箱2つ分の大きさです



クレパス(クレヨン)、
色鉛筆、歌集、
折り紙など

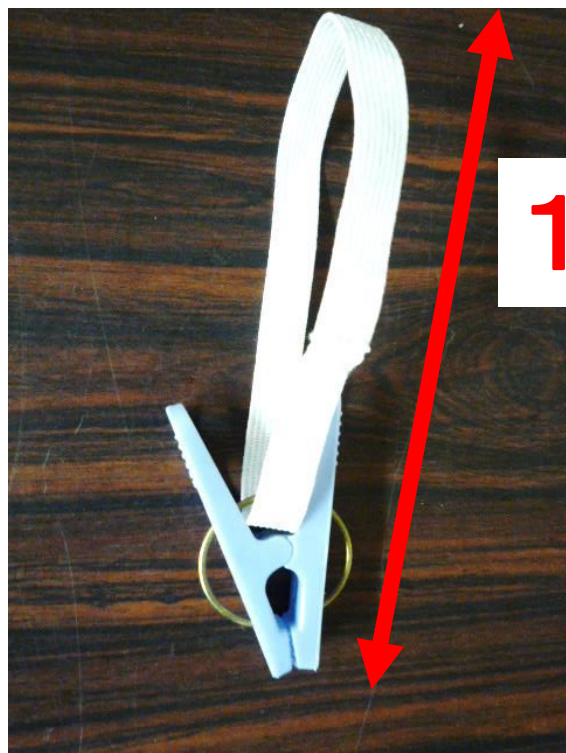
教科書
ノートなど



- 色鉛筆 12色ほど
- クレパスまたはクレヨン
12色～16色ほど

大きなものは道具箱に入りません

洗濯ばさみは ぞうきんをとめるために使います



15cmくらい



ハンカチ・ティッシュケース



その他の学用品

★無償で配付されるもの

- ・教科書
- ・ランドセルカバー

★学校ではじめに共同購入するもの

- ・道具箱・ノート・連絡袋・名札・名前ペン
- ・書写用三角鉛筆・鉛筆ホルダー・のり

★「算数セット」

（インターネットで期日までに注文済みの方は本日1階で引き渡し）

- ・お下がりのある方は不足のものだけ購入も可

入学後必要になるもの

★改めてお知らせします

●けんばんハーモニカ ●絵の具
購入申し込みの案内を配付します

●油粘土・粘土ケース・粘土板

（幼稚園や保育園で使っていたもので構いません）

●マスク（予備をランドセルに常時2枚程度）

給食・感染症予防等で使用します

●図書バッグ ●音楽バッグ ●荷物持ち帰りバック
手さげ袋は3枚用意してください



その他

★給食

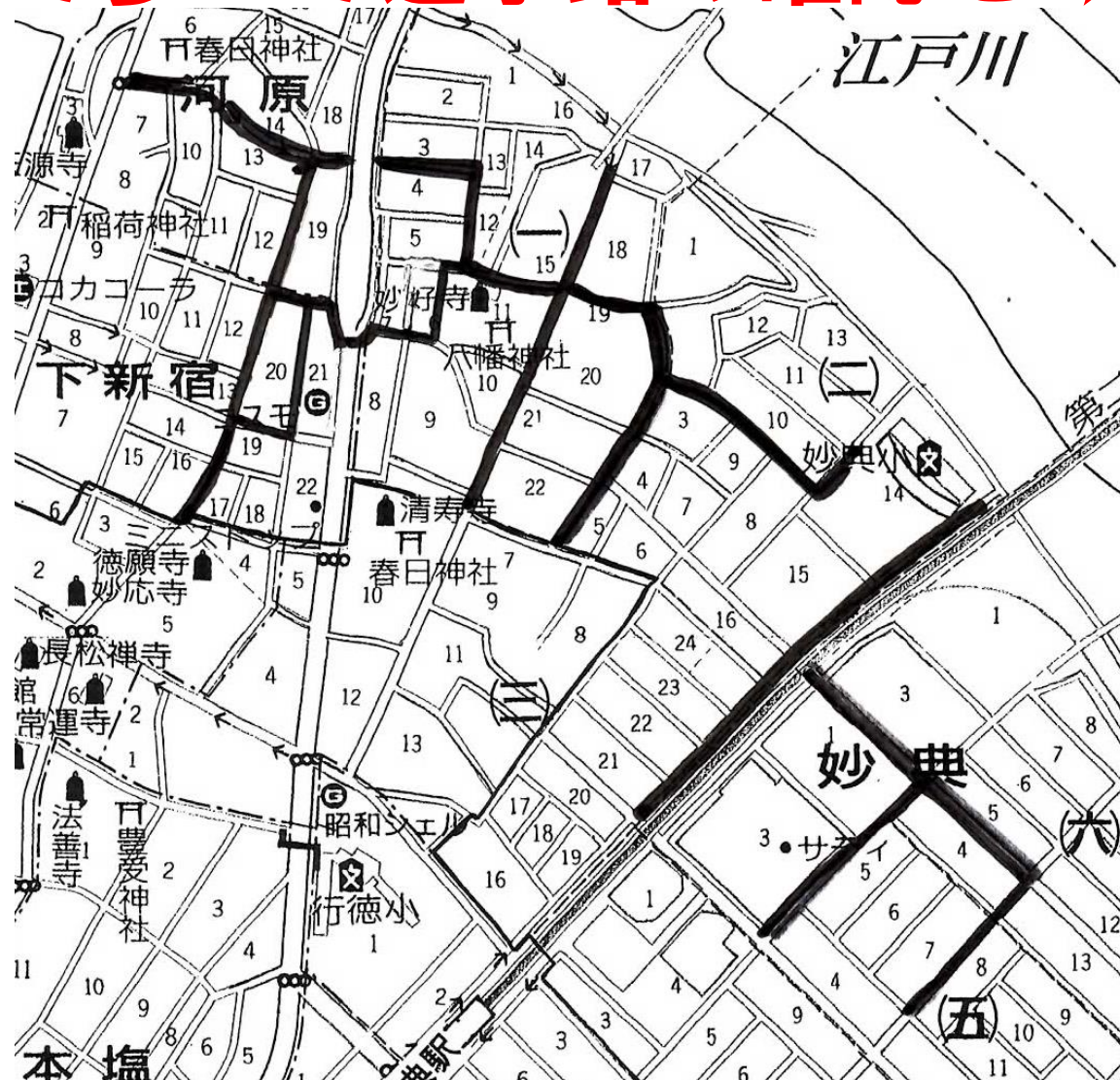


- お盆を使用します。
- 箸・スプーンなど学校にあるものを使用します。
- 当番の時マスクをつけます。

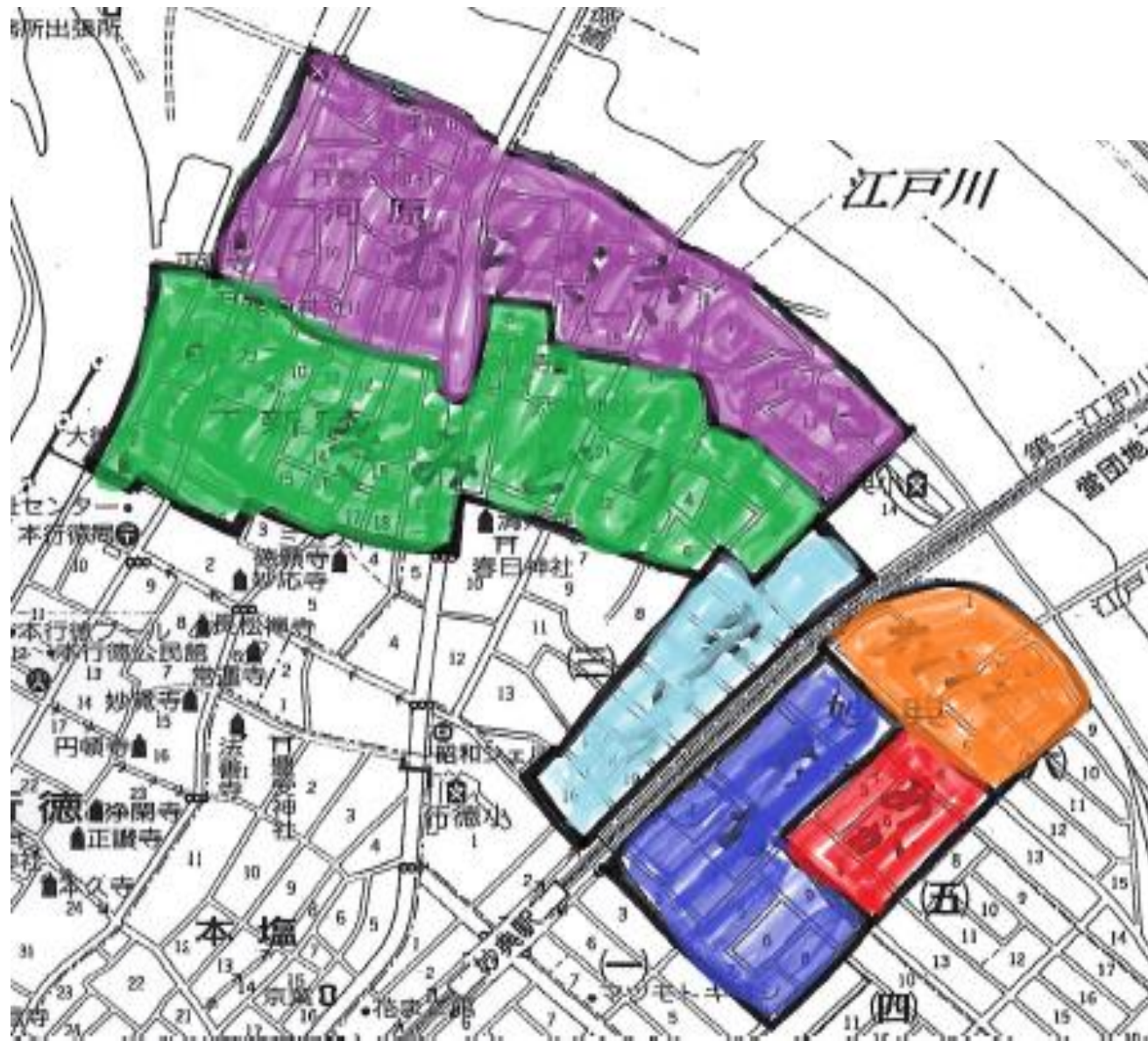


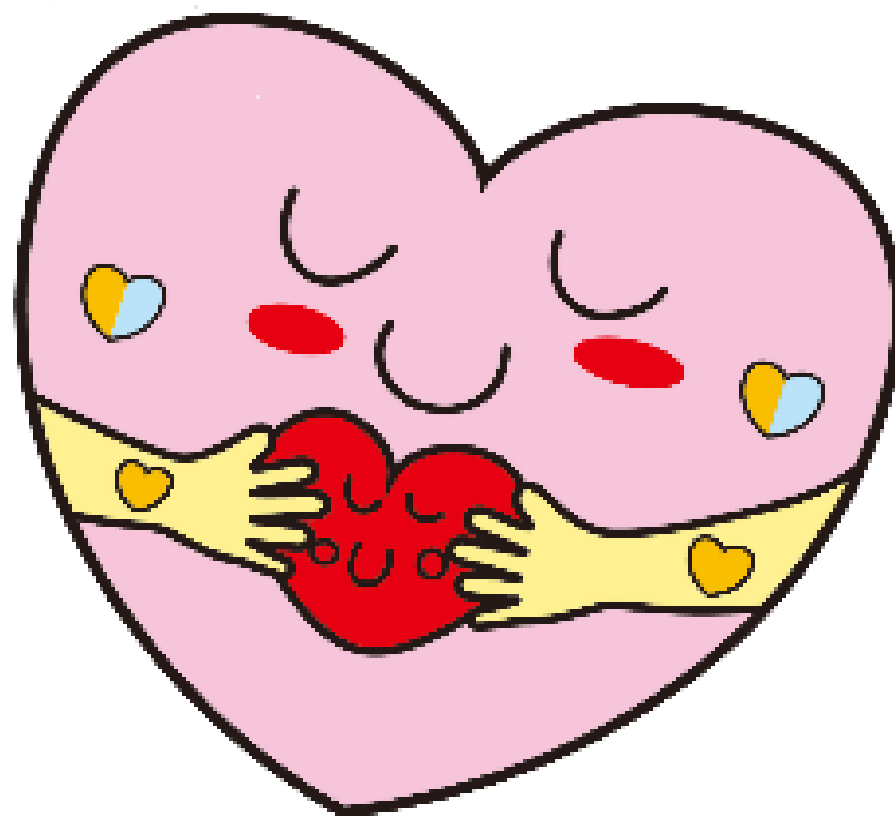
通学路

★親子で歩いて通学路の確認を★



★下校コース（色）の確認を





市川市立妙典小学校