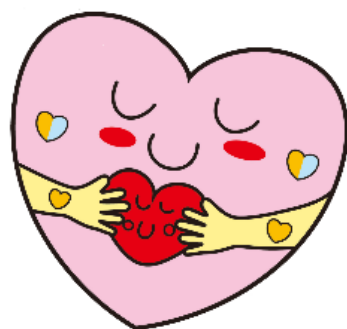


妙典小学校 学校生活 ハンドブック



新入生の保護者のみなさまへ

お子さんの入学にあたり、小学校での生活やよくあるご質問について資料にまとめました。保育園・幼稚園とは環境やきまりが異なり、戸惑うこともあるかと思います。ぜひお子さんと一緒にご覧いただいて学校生活への見通しをもち、ご準備を進めてください。

R8 年 2 月作成

【妙典小の一日】

通学路を通して、安全に気をつけて登校します。入学当初はお家の方と一緒に登校することもあります。少しずつ、自分で登校できるようにチャレンジしましょう。

時程	月	火	水	木	金
8:15 ~8:25	朝の会(健康観察)				
8:25 ~8:35	朝清掃	朝学習	朝学習	朝学習	全校読書 読み聞かせ
8:35 ~8:40	学習の準備・移動				
8:40 ~9:25	①校時				
9:30 ~10:15	②校時				
10:15 ~10:35	業間休み(20分間)				
10:40 ~11:25	③校時				
11:30 ~12:15	④校時				
12:15 ~13:00	給食				
13:00 ~13:15	昼休み	清掃	昼休み	清掃	昼休み
(1年生は5月1日(金)まで4校時日課)					
13:20 ~14:05	⑤校時 下校14:20	⑤校時 1・2年下校14:20	⑤校時 1~3年下校14:20	⑤校時 1・2年下校14:20	⑤校時 1~5年下校14:20 6年生は5校時の日もあり
14:10 ~14:55	⑥校時				
14:55 ~15:10	帰りの会 (45分間)				
下校時刻	15:15	15:10			

放課後も、通学路を通して安全に下校します。保育クラブや放課後子ども教室に行くこともあります。

♡1年生は、月～金まで5校時日課(4月中は4校時日課)です。
※日課や下校時刻の変更は、毎月の学年により等々、おしらせします。

登校は**8:15**です。

8:00に昇降口が開きます。

8:15の「朝の会」までに身支度を終えて着席できるように、ゆとりをもって登校しましょう。

小学校の「連絡帳」は、児童が次の日の予定を書いたり、ご家庭からの連絡がある場合を書いていただいたりします。幼稚園・保育園のように、毎日のやり取りはありませんが、必ず内容の確認をお願いします。

授業間の休み時間は5分間です。

トイレや次の授業の支度をすませます。

2校時と3校時の間は、20分間の「業間休み」です。校庭であそぶことができます。

12:15～13:00が給食(配膳・片付け含む)の時間です。自分たちで配膳を行います。食べられる量に調整したり、苦手な食べ物にチャレンジしたりと、給食も大切な学習です。

昼休みと清掃が一日おきに実施されます。清掃の時間には、教室だけでなく、特別教室などを全校児童で分担します。自分たちの学校を、自分たちできれいにすることが大切な学習です。

【妙典小の年間学校行事(代表的なもの・時期は変更になるものもあります)】

4月 入学式・始業式 避難訓練 授業参観・懇談会 1年生を迎える会	5月 運動会 中学校区合同引き渡し訓練	6月 新体力テスト 土曜授業参観 水泳学習開始	7月 1学期終業式 保護者面談(全家庭) 夏休み	8月 8月31日 まで夏休み	9月 2学期始業式 授業参観・懇談会 前期まとめの会 (4～9月が『前期』です)
10月 後期開始 (10～3月が『後期』です) 芸術鑑賞教室	11月 はあとふるコンサート プレスタ	12月 保護者面談(希望制) 2学期終業式 冬休み	1月 3学期始業式	2月 授業参観・懇談会 旅立ちの会 (6年生を送る会)	3月 卒業式 修了式

この他にも、学年ごとの行事や学習活動(校外学習など)が随時行われます。月ごとの学年によりなどを確認してください。

※宿泊を伴う行事は、5年生「臨海学校」と6年生「修学旅行」です。

※校外学習費用は(振込用紙等により)各家庭でお支払いいただく形式をとっています。

【妙典小の約束】

【自主】

- ・自分からすすんで行動しよう。
- ・自分で考え、判断し、工夫しよう。
- ・前向きに考え、行動しよう。



【自立】

- ・自分で決めたことは、自分で守ろう。
- ・自分の行動や心を、自分でコントロールしよう。
- ・あたりまえ3か条を守ろう。
(①時間を守る ②整理整頓 ③あいさつ)



【共生】

- ・相手の気持ちを考えよう。
- ・相手に尊敬の気持ちをもとう。
- ・協力して行動しよう。



【自分を大切に】

- ・自分の身体を傷つけたり、けがをしたりするようなことをしません。(悪ふざけ・危険な遊びなど)
- ・自分の心を傷つけるようなことをしません。(うそ、ごまかし、さぼり など)

【友だちを大切に】

- ・友だちの身体を傷つけたり、けがをさせたりする ようなことをしません。(暴力・危険な遊びなど)
- ・友だちの心を傷つけたり、いやな思いをさせたりするようなことをしません。(うそ、ごまかし、さぼり など)

【生活のきまり】

- ・8時15分に、朝のしたくが終わるように登校しましょう。
- ・登下校は、黄色い帽子をかぶりましょう。
- ・持ち物には、名前を書きましょう。
- ・ろう下、階段は右側を歩きましょう。
- ・特別教室は、先生と一緒に使いましょう。
- ・校庭で遊ぶときは、遊ぶ場所を守り、安全に気をつけましょう。

この他に、学年や学級ごとの約束やルールを作ることもあります。子どもたちと教員で話し合い、よりよい学校生活を考えていくことも、大切な学習です。



【季節におうじて…】

●暑くなる時期（運動会時期～9月頃）

- ・クールリングや冷たいタオルなどは使用できます。(必ず記名し、自分で管理できるようにしてください。)
- ・音のなる暑さ対策グッズ（ネッククーラーやハンディファンなど）は使用できません。
- ・日焼け止めは無香料のもののみ、使用できます。

●寒い時期の服装（11月頃～）

- ・外で着ているコートやジャンパーは室内では着ません。
- ・ひざ掛けや使い捨てホッカイロは使用できます。(必ず記名し、自分で管理できるようにしてください。)
- ・室内で手袋、フード、ニット帽、ネックウォーマー、マフラーイヤーマフは着用しません。

※体育の時の服装

- ・寒いときはトレーナーやジャージ、長ズボンを体操服の上から着用します。

(体操服袋等に入れておき、学習時に着用します。体が温まったら脱ぐようにします。)

(フード、ファスナー、ボタンつき上着は安全上の理由から着用しません。タイツやスパッツはスポーツ用のものであれば可です。)

・手袋の着用は可です。5本指で運動に適したものを着用するようにしてください。

●その他

- ・ハンカチ、ティッシュを入れるポーチを使用する場合は、衣服に直接つけるものを使用します。肩掛けポシェットは安全上の理由から使用できません。
- ・ハンドクリーム、リップクリームは使用できます(無色、無香料のもののみ。必ず記名し、自分で管理できるようにしてください。)

【6年間でこんなものを使います】

1年生	2年生	3年生	4年生	5年生	6年生
さんすうセット 鍵盤ハーモニカ 絵の具セット なわとび	ものさし 三角定規	リコーダー 習字セット 書き初め用品 コンパス 国語辞典	彫刻刀 漢字辞典 分度器	裁縫セット	

その学年で購入したものは、6年生まで使います。中には、中学生まで使うものもあります。大切に…。



- ・使用時期に合わせて、学校からお知らせがあります。学校で一括購入する場合や、ご家庭で注文していただく場合があります。
- ・この他にも、各教科等で使用する教材（ドリルやワークテスト、制作の材料など）を購入します。「教材費」として年数回徴収します。

【学校からのお便り】

学校だより、学年だより、保健だより、給食こんだて表などが毎月発行されます。学年ごとの予定や持ち物、教材費のお知らせなどが掲載されていますので、お子さんと一緒にご確認下さい。

その他にも、学校行事やその他のお知らせについてお便りが出ることがあります。紙で配付されるものとスキットメールで配信するものがありますので、必ずご確認ください。

また、市教委等からのお知らせ（イベントの紹介など）は学校ホームページに掲載します。学校ホームページには、児童の日々の活動の様子も適宜掲載しています。



よくあるしつもん Q&A

Q 1 欠席・遅刻の連絡をしたいときは？

A 1 連絡ツール「スキットメール」で連絡をしてください。出欠席以外の連絡は、連絡帳やお電話にてお願いします。

※遅刻・早退は、教室までの送り迎えが必要です。



Q 3 学校で体調が悪くなったら？

A 3 教室で熱を測ったり、保健室で休んだりすることができます。発熱等で学習ができない状態の場合はお迎えをお願いします。

※1時間程度休憩しても体調がすぐれない場合はお迎えのご連絡をしています。



Q 5 わすれものをしてしまったら？

A 5 取りに行かない・取りに来ないが原則です。自宅に忘れた場合…一度登校したら、児童だけで自宅に引き返すことはしません。お家の方が届けることは可能です。

学校に忘れた場合…放課後は、忘れ物を取りに来校しません。緊急の場合は事前にご連絡ください。



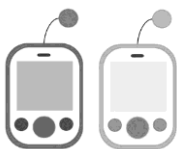
自分の持ち物を準備・管理ができるように、お子さんと一緒に確認をお願いします。
生活習慣が身に付くよう、学校でも声掛けをします。

Q 7 キッズケータイ・GPS 等を持たせたいときは？

A 7 携帯電話等の持ち込みは原則できません。登下校の安全のための使用に限り、申請をした上で可能です。担任にご相談ください。

※学校内での使用はできません。

お子さんが学校にいる間のご家庭からの連絡もご遠慮ください。



Q 2 学校に相談したいときは？

A 2 連絡帳・電話・来校などの方法でご相談ください。来校される場合は、事前にご連絡いただきますようお願いします。

※学校の電話等対応時間は

8:15~16:45です。



来校の際は、ネームプレート(入学時配付)の着用をお願いします。

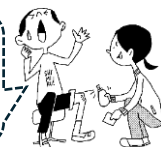


Q 4 学校でケガしてしまったら？

A 4 教室や保健室で、応急処置を行います。病院受診の必要な場合は、ご家庭にご連絡します。

※学校でのけがは、「日本スポーツ振興センター」の保険が使えます。(全員加入です)

けがの状況に応じて、ご家庭に連絡をします。
けがをしないように過ごすことも大切な学習です。日常的に、安全指導を行っています。



Q 6 お友達とトラブルになってしまったら？

A 6 学校には様々なお友達がいます。そして、お友達とのトラブルは必ずあります。まずはお子さんの話をよく聞いて事実を確かめ、子どもたち同士で解決するにはどうしたらよいか、一緒に考える時間を取ってください。

学校でも、児童の話をよく聞き、事情を整理した上で、お互いに気持ちよく過ごすにはどうしたらよいかを考えます。必要に応じて、指導をします。

学校での困りごとは、成長のチャンスです。

ご心配なことがありましたら、いつでもご相談ください。

