

PTA活動のしおり

市川市立妙典小学校PTA



目次

1. 妙典小PTAへようこそ	P. 2
2. 会則および組織について	P. 4
3. 各活動について	P. 5
4. その他ご協力いただく活動	P. 8
5. よくあるご質問 Q&A	P. 10

1. 妙典小PTAへようこそ

1-1 PTAとは

保護者と教職員で自主的に構成され、両者が対等の立場で協力し学び合い、高め合っていく団体です。また、子どもの健やかな成長を図ることを目的とし、学校の教育活動を理解し、教育に関わる活動に取り組むことで、家庭、地域、学校を結ぶ役割も担っています。

【 P=Parents (保護者)、T=Teacher (先生)、A=Association (組織) の略 】

1-2 活動方針

妙典小PTAでは、できる時にできる範囲での協力で成り立つ、「あったかはあと」なPTA活動を目指しています。子どもたちの安全、快適な学校生活を支えるため、無理のない範囲でのご協力をお願いします。

1-3 妙典小の校訓(方針・理念)「あったかはあと」とは

1999年 初代校長横田恒幸先生がどんな学校にするかを考えた時、『“やさしい子ども” “困っている人に声をかけられる子ども” “ありがとうと感謝する子ども” になって欲しい。やさしい気持ちがあれば、どこの国の人でも、どこへ行っても、どんな人でも通じる子どもになる。』と思い、「あったかはあと」な学校を目指したそうです。

1-4 PTA加入について

妙典小PTAは任意の団体です。別紙、「妙典小学校PTA加入について」の提出をもって、PTA加入の意思確認とします。退会については、退会届を妙典小ホームページよりダウンロードし、記入の上、担任へ提出してください。転出、卒業時は自動退会となりますので退会届の提出は不要です。

1-5 PTA会費

PTAは、保護者と教職員からの会費で運営されます。会費は、全体の運営や活動、子どものクラブ活動や体験活動（大会参加、文化活動、総合的な学習など）の支援、会員の研修（講演会など）に活用されます。行事式典で使用する物品、防犯安全や感染防止に役立つ物品、防災備蓄品の補助など、子どもたちの環境をよりよいものにするために、必要な物を購入します。また、PTA団体総合補償制度にも加入しています。前年度の決算とその年度の予算は、総会にて報告と承認を得て、管理運用されます。

※1年間の会費は1世帯あたり月300円×11か月分です。（8月分は頂戴しません）

会費は学校教材費と一緒に引き落としとなります。

『PTA団体総合補償制度』とは、

PTA活動中の事故に対して保護者や子どもが補償される制度のことです。次のような場合は、担任の先生を通して、本部役員までお知らせください。

- PTA活動中に会員がけがをした時
- PTA活動中の事故で他人にけがをさせたり、他人のものを壊してしまったりした時
- PTA活動のために借りた備品を壊してしまったりした時

1-6 個人情報の取扱いについて

「市川市立妙典小学校PTA個人情報取扱方針」に基づいて、PTA会員の情報収集及び管理につとめます。

(抜粋)

第2条 (情報の収集・利用)

本会は、本会会則に基づく目的を達成するため、会員から適切な方法により、個人情報を取得し、次のために利用する。

- (1) 会費集金・管理
- (2) 本会本部役員・各委員の選出
- (3) 本会本部役員・各委員の名簿
- (4) 関係文書の送付
- (5) その他、本部役員会が本会の目的を達成するに必要と判断した場合

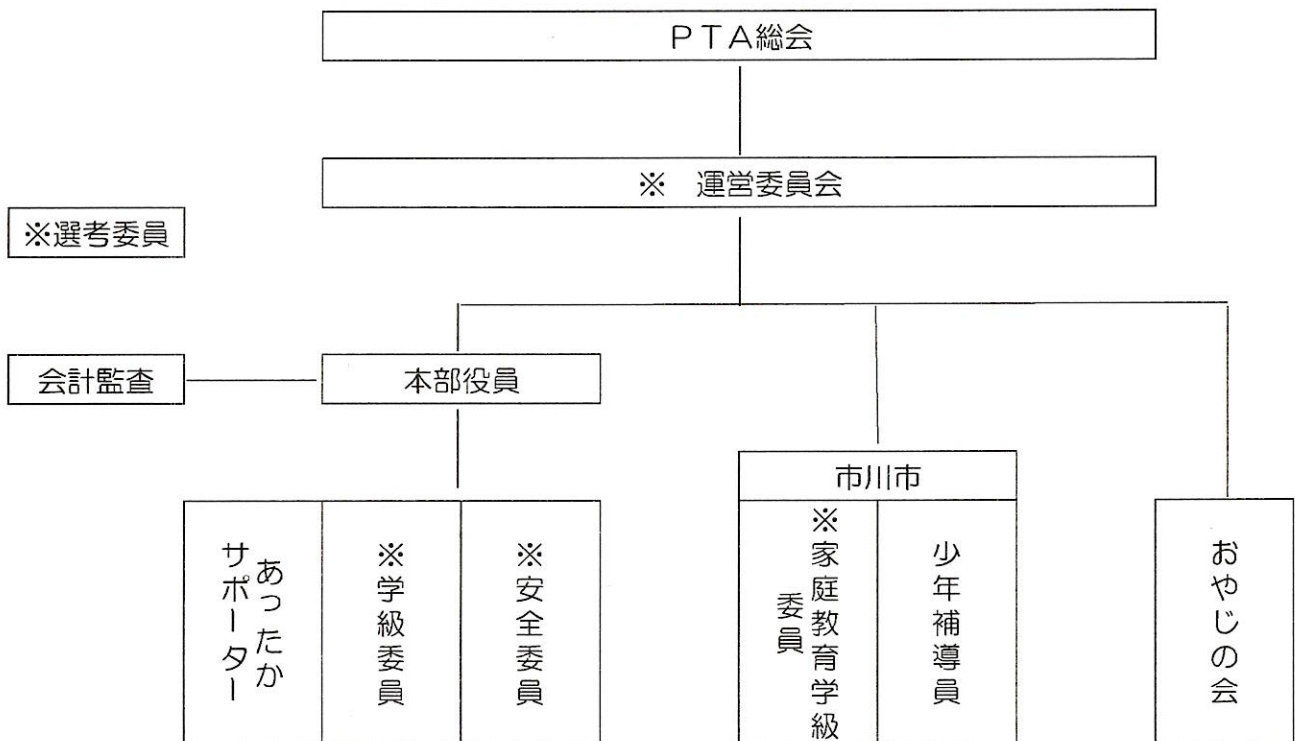
*全文はPTA会議室に掲示しています。また、妙典小ホームページにも掲載しています。

2. 会則および組織について

2-1 PTA会則

妙典小PTAの規則は、「妙典小学校PTA会則」に定めています。妙典小ホームページをご覧ください。

2-2 組織図



※の委員はPTA活動簡便化の為、活動を休止中です。必要な活動は本部役員で分担し、あったかサポーターの皆様にご協力いただいております。

2-3 PTA総会

PTA総会は年度の始めに開かれ、活動の基本的な方針、年間の事業計画や予算などを協議決定します。その他、必要に応じて会長が臨時総会を招集します。

2-4 運営委員会 ※活動休止中です。

PTA総会で承認された基本的な方針、事業計画、予算に基づき、活動について具体的に話し合い決定する場です。校長先生、教頭先生、教務主任からのお話や、各委員、少年補導員から活動を報告します。本部、各委員の代表がさまざまな声を運営委員会に持ち寄り、話し合いをし、よりよい活動につなげていきます。

3. 各活動について

** PTA 本部 **

活 動 内 容

☆ PTA全体の事務、経理、広報活動や、学校との連絡調整をします。各種協議会などへ出席します。また、委員会活動・あったかサポーター（以下サポーター）を補助します。

<全体での活動>

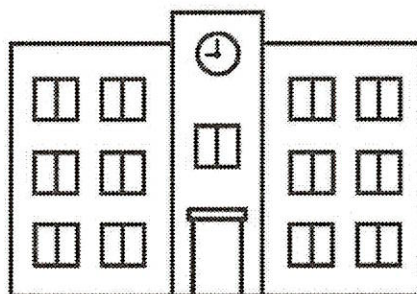
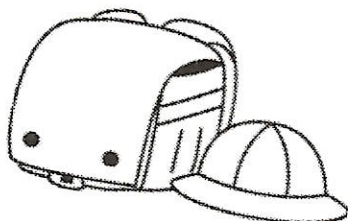
- PTA総会（書面総会）
- 運営委員会（休止中）
- 学校行事の参加、お手伝い
- オリエンテーション、各種講演会など
- PTA活動配信ツール「BAND」で、活動内容の発信
- 次年度役員を選出

<役職ごとの活動>

- 会長 …… PTA本部の活動について方針を定め、最終的な判断をします。
- 副会長 …… 本部の活動を取りまとめ、学校やサポーターとの連絡調整をします。
- 会計 …… 会費の管理、運用をします。ベルマーク・防災備品の管理をします。
- 書記 …… PTAから発信される各書類の作成をします。
朝パトロールシフト作成、少年補導員との連絡共有をします。
- 会計監査 …… 会計事務を監査します。

♡ 家庭最優先です。役員同士でお互いに日程を調整し、協力して活動しています。

♡ 先生方と直接お話しする機会や学年の異なる保護者同士で情報交換する機会もあり、交友関係が広がります。学校のこと、子どもたちのことを、活動を通して知ることができます。



*** あったかサポーター ***

活 動 内 容

☆ 行事の受付などの単発ボランティアです。誰でも、無理なく、気軽に参加できるボランティア活動です。

- 運動会（当日の受付、保護者の案内）
- プレスタ（秋に開催される妙典小のイベントの準備、運営など）
- 朝パトロールシフト作成のお手伝い
- 学校行事の事前準備
- プール、アリーナ、トイレ清掃のお手伝い
- その他必要なサポート（ベルマーク集計、授業（海苔漉き体験等）の補助など）

♡ 子どもたちの学校生活や安全のために必要な活動を、ボランティアで支えており、通年募集しております。

♡ BANDというコミュニケーションツールアプリにて『あったかサポーター』のグループにご登録していただきます。（任意）

活動依頼は、都度BANDにて配信・募集いたします。

ご自身の予定に合わせてご参加下さい。お仕事をされている方やご家庭の用事がある方も、気軽にPTA活動に参加する事ができます。

♡あったかサポーターにご興味ある方は、PTA本部にご連絡下さい。

PTA本部メールアドレス myoudenPTA@outlook.jp

【BANDについて】

詳細をお知りになりたい方は、下記QRコードより公式サイトをご参照下さい。



*** 有志による活動 ***

◇おやじの会◇

子どもたちと学校のために、父親たちが自主的に活動します。

行事（主に運動会）の際のパトロールや、プールの大清掃、駐輪場整理などの力仕事で大活躍！

父親同士の親睦も深まります。年度始めに募集をします。

*** 少年補導員 ***

活 動 内 容

- ☆ 地区の補導活動（巡回）を行っています。環境浄化活動や少年健全育成活動をしています。
- ☆ 任期は、6月から2年間（翌々年5月まで）となります。

- ・補導員連絡協議会
- ・補導員ブロック会議
- ・補導員市外研修
- ・行徳地区パトロール
- ・定例研パトロール
- ・夏祭りパトロール
- ・夏、冬、春休みパトロール
- ・その他の会議

※活動時間は内容により異なります。

- ♡ P T Aの組織ではありませんが、学校の依頼を受けP T A会員の中から選出されます。市川市教育委員会から委嘱され、市内全域で活動しています。

*** その他の委員 ***

P T A活動簡便化の為、以下の委員は活動を休止中です。

休止中の委員の活動内容は本部役員で分担し、あったかサポーターの皆様にもご協力いただいております。

- ・家庭教育学級委員…年に数回、P T A会員が参加可能なイベントを企画運営します。
- ・学級委員…行事の手伝いやクラスをまとめる役割をします。
- ・安全委員…行事の受付、見回り、朝パトロールシフトの作成をします。
- ・選考委員…次年度の本部役員を選出します。

4. その他ご協力いただく活動

♥ 朝のパトロール

PTA会員に関わらず、学校と保護者の協力のもと成り立っている活動です。

登校時間に合わせ、通学路の交差点に立ち、あいさつを交わしながら子どもたちの安全を見守ります。

♥ 学校とPTA 共催のイベント

子どもたちのために、さまざまな形で参加、協力をします。

♥ お父さんパトロール

おやじの会の方々が中心となり、学校行事（運動会）などで「子どもたちをまもり隊」として、子どもたちの安全を見守る活動に協力をお願いします。

♥ 「かけこみ110番」

子どもが危険を感じたときや困った時などに、安心して駆け込めるお店、お宅を募集しています。



♥ ベルマーク収集の協力

家庭でのベルマークの収集と、ウェブベルマークの利用をお願いします。集まったベルマークで、本や教材などを購入しています。詳しい収集方法などについては、以下をご覧ください。

《ベルマーク収集方法》

ベルマークは子どもに持たせ、本校舎昇降口と新校舎入り口に設置してある『ベルマーク回収箱』に、直接入れるようにしてください。

行事の際に保護者の方が回収箱に入れて下さっても大丈夫です。

ベルマークの切り取り方

- 小さなマークやビニール素材は、切りやすい大きさに切ってください。点線どおりに切る必要はありません。
- 切り損なっても、半分以上残っていれば有効です。
- ベルマークの裏側に砂糖や脂油分がついている場合は、拭き取ってください。



妙典小学校 をみんなで応援しよう！

普段のネットショッピングでベルマークがたまります

人気のお店いろいろ！
ネットショッピング前の“ちょい寄り”

なんと
130店
以上

Web Bellmark

ウェブベルマーク

スマホから
かんたん登録！



学校を
指定

ウェブベルマーク 登録

ウェブベルマーク：

ネットショッピングに「ちょい寄り」するだけで、指定学校（日本全国から検索して選べる）のベルマーク預金に点数を自動加算でき、同時に東北被災校の支援もできる社会貢献活動。支援金はユーザーの利用に応じてネットショップが負担します。お買い物でユーザーが獲得するポイントの負担はありませんので、安心してご利用ください。

URL <https://www.webbellmark.jp/>
お問い合わせ information@webbellmark.jp

5. よくあるご質問 Q&A

Q. PTA に加入したら必ず本部役員やあったかサポーターをしないとイケないのですか？

A. (本部役員) (あったかサポーター)

そんな事はありません。妙典小学校のPTA本部役員・あったかサポーターは「活動に協力しても良い・興味がある」と手を挙げて下さった方で構成されています。

強制的に役員が回って来たりすることはありません。また、ポイント制などありません。

Q. 仕事をしても大丈夫ですか？

A. (本部役員)

ほとんどの役員が仕事をしながら活動しています。年度はじめの年間行事予定で日程は把握できますので、予定は立てやすいと思います。本部役員同士が協力し合って活動しています。

A. (あったかサポーター)

仕事をされている方でも大丈夫です。都合のつく日時だけでも活動に参加出来ます。

Q. 小さい子どもがいますが、活動日に連れて行っても大丈夫？

A. (本部役員)

活動内容によりますが、参加できるものもあります。

A. (あったかサポーター)

参加できるものもあります。ボランティア募集の際にBANDにて詳細をお伝えします。ご都合に合わせて無理のない活動をお選び下さい。

Q. 転勤族で、委員を引き受けるか迷っています。

A. 皆さんの意思を尊重しています。転出入が多い地域ですので、お互い協力し合って活動しています。難しい場合は、あったかサポーターでのご協力をお願いします。

Q. 本部役員任期中に、学区外への転居が決まりました。どうしたらいいですか？

A. 欠員した場合でも活動ができるような内容となっています。その際は、他の本部役員にお知らせください。

Q. 朝パトロールはPTA会員だけが参加するのですか？

A. 妙典小の朝パトロールは、PTA会員に関わらず、学校からの依頼で全児童の保護者が持ちまわりで子供達の登校を見守る活動です。

子供達の安全な登校のため、ご協力をお願いします。

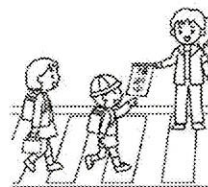
(各ご家庭の無理のない範囲でご協力をお願いしております)

Q. 朝パトロールの立ち位置、日にちを変更したいのですが…

A. 妙典小の保護者間であれば、他クラス他学年の方と交替していただければ大丈夫です。その際の連絡は不要です。

Q. 朝パトロールで使う旗を紛失、破損してしまいました…

A. 担任の先生を通して、本部役員までお知らせください。



Q. 保護者プレートを紛失しました…

A. 防犯上再配付ができません。来校時は事務室で来校許可証を受け取ってください。なお、保護者プレートは年度始めにその年のカラーのものを配付しています。

Q. 保護者プレートを忘れた場合はどうしたらいいですか…

A. 事務室で来校許可証を受け取ってください。

** ご意見・ご要望 **

PTA活動に関するご意見・ご要望は、PTA本部までお気軽にご連絡下さい。

PTA本部メールアドレス myoudenPTA@outlook.jp

PTA活動のしおり・会則は妙典小学校のホームページにも掲載されています。

(メニューから【PTA】を選択してご覧ください)

<https://ichikawa-school.ed.jp/myouden-sho/>



2025年改訂版