

冬休みのしおり

市川市立真間小学校
第6学年だより

1. 冬休みの期間

12月24日(土)～1月5日(木)



2. 生活

もうすぐ冬休みが始まります。冬休みは約2週間という短い休みになりますが、クリスマスや大晦日、お正月などたくさんの行事があります。親戚の方と会ったり、食事をしたりという機会も増えるでしょう。楽しい季節ですが、感染対策を行い、3密をさけ節度を守って生活しましょう。

大掃除やお正月の準備など、お家の方が忙しくなる時期でもあります。自分ができる仕事を考え、家族の一員としてしっかり役割を果たせるようお手伝いなどもしましょう。

3. 学習

午前10時までは学習の時間とし、外で遊んだり友達の家を訪ねたりしないようにしましょう。

★ かならずやること

○書き初めの練習(1枚提出)

1月には全校書き初め会が予定されています。

堂々とした文字が書けるように練習しましょう。

書き初め会用の用紙5枚は残しておきましょう。

○漢字プリント2枚(自分で○つけて出しましょう)

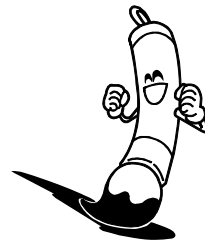
算数プリント3枚(自分で○つけて出しましょう)

★ できたらやってみよう

○これまで学習した内容のうち、苦手な所は自分で計画を立てて復習してみましょう。

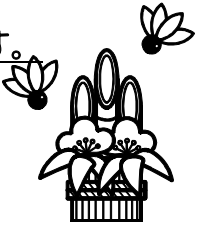
○読書にも進んで取り組みましょう。

○なわとびを1日10分程度行い、体力をつけましょう。



○「明るい選挙啓発書き初め」のお知らせ・・・自由参加です。

- ・用紙は、学校で使用した用紙と同じ大きさ
書省会判または千葉判(21.5cm×83cm)
- ・作品には、学年・氏名を書き入れること
- ・作品の裏には、学校名・学年・氏名を鉛筆で記入すること
- ・きれいな選挙の推進や、棄権防止を表した言葉を自分で考えて書きましょう。



4. 安全

- ・夕方4時半のチャイムがなったら、必ず家に帰りましょう。
- ・外出する時は、「だれと」「どこに」「何をしに」「何時に帰るか」をはっきりとお家の人に伝えてから、出かけましょう。(不要な外出は控えましょう)
- ・コルトンプラザやシャポー、その他繁華街へは、お家の人と行きましょう。(子どもだけで行ってはいけません。人込みは避け、感染予防を心がけましょう)
- ・お年玉は、お家の人と話し合いながら計画的に使いましょう。
- ・人通りのない所を一人で歩かないようにしましょう。
- ・とびだしは絶対しないように心がけましょう。
- ・自転車の乗り方には特に気をつけましょう。2人乗りや信号無視など危険なことはやめましょう。暗くなったら電気をつけて走りましょう。ローラーブレードやキックボードなどは、公道で移動手段としては使わないようにしましょう。

もし、事故にあった時は、学校にも連絡しましょう。

真間小学校 372-4726

または、教頭携帯 080-3604-3881



5. 3学期始業式について

始業式 1月6日(金) 8:15までに登校(完全下校11:20)

<持ち物>

うわばき、防災頭巾、連絡帳、筆記用具、書き初め、宿題、引き出し

<1月第1、2週のおもな予定>

6日(金)・・・短縮3時間(完全下校11:20)

10日(火)・・・平常日課(給食開始)

13日(金)・・・6年書初め会(1,2校時)



