

各専門委員会の活動内容

令和3年4月作成

学級委員会

～クラス保護者の代表～

<各クラス2名> (5名は選考委員兼任)>

主な活動

- ・クラス保護者代表として学校側(担任の先生)からの相談窓口
- ・児童登下校時の見守り活動シフトの調整作業(年2回)
- ・次年度 PTA 本部役員の選考活動
(1～5年学級委員の中から各学年1人が選考委員を兼任)
- ・PTA 運営委員会への出席
(年2回、委員長・選考委員長・各学年1人が出席)

従来の活動からの変更点

<廃止するもの>

- ・警備係シフト作成(警備係廃止により) ・委員決め司会
- ・雛人形/五月人形飾りつけ ・PTA 要覧綴じ
- ・読み聞かせ日程調整作業
→ クラスにより開催回数の偏りがないよう、新しい読み聞かせの活動を学校で検討します。
- ・6年生卒対
→ 卒対は6年の先生方が担当。「フォトブック」「DVD」の作成などを学級委員の必要な活動として担っていただくことはありません。

<変更となるもの>

- ・PTA 運営委員会は年2回の開催となります、委員長、選考委員長、各学年学級委員1人の出席をお願いします。

年間スケジュール ※②～⑤は該当者のみ

学級委員の活動内容	4月	5月	6月	7月	8月	9月	10月	11月	12月	1月	2月	3月
①見守り活動シフト調整		○					○					
②本部役員選考活動								← 10月発足 3月解散 →				
③引継ぎ・PTA総会出席	○											
④PTA運営委員会出席	←				年2回開催				→			
⑤三校連絡会出席			○									

①自宅でのシフト作成作業(年2回)

手紙の作成・印刷・配付作業は学校が行い、学級委員は保護者からの回答を集約し、シフトを作成し担任の先生へ提出します。

②推薦・立候補者の募集、推薦状の開封、立候補者への電話依頼、最終的な候補者の決定など。

募集手紙の印刷・配付作業や推薦書の開封以外の作業は、電話やメールでのやりとりがメインです。

③PTA 総会 : 委員長・選考委員長のみ出席

(例年 4月授業参観後15時から1時間程度)

④PTA 運営委員会 : 委員長・選考委員長・各学年1人出席

(次年度は年2回開催、開催月・時間は未定)

⑤三校連絡会 : 国分小・中国分小 PTA との意見交換会(例年6月)

委員長のみ出席

広報委員会

～ PTA広報誌「この鳥」の発行 ～

<2・4・6年の 各クラス1名>

主な活動

PTA広報誌「この鳥」の発行

<発行・配付までの流れ>

- ・記事の内容とレイアウトの決定
- ・原稿の依頼、写真撮影
- ・原稿の入稿、校出から校了までの校正作業
- ・発行、配付(保護者の他、自治会へも配付)

従来の活動からの変更点

・前期号・後期号にわかれて担当する、発行回数を減らす など年度ごとにメンバーにあった方法で活動することができます。

・PTA運営委員会は年2回の開催となります、委員長の出席をお願いします。

年間スケジュール ※①③⑤⑥は委員長(または代理の方)のみ

広報委員会の活動内容	4月	5月	6月	7月	8月	9月	10月	11月	12月	1月	2月	3月
①引継ぎ・PTA総会への出席	○											
②前期号の発行・配付	←→											
③PTA広報誌づくり講習会への参加							○					
④後期号の発行・配付								←→				
⑤PTA運営委員会への出席	←→					年2回開催		←→				
⑥三校連絡会への出席			○									

①PTA 総会 : 例年 4月授業参観後15時から1時間程度

⑤PTA 運営委員会 : 次年度は年2回開催(開催月・時間は未定)

⑥三校連絡会 : 国分小・中国分小 PTA との意見交換会(例年6月)

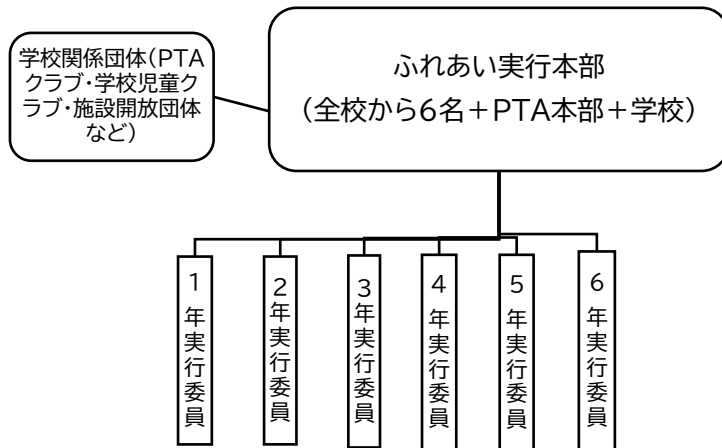
作業は、出版社・学校等とやり取りをしながら、みんなで話し合っ進めていきます。委員会として集まって行う作業は各号4回程度で、メンバーの都合に合わせて平日や土曜日に行うほか、集まることが難しいときは LINE で進めています。紙面へ掲載する写真は、保護者会など行事の日に合わせて撮影したり、学校から提供いただくなどして準備します。

ふれあい祭り実行委員会

<実行本部(全校から6名+PTA本部+学校)> <各学年実行委員(各クラス2名)>

～ふれあい祭りの企画・運営～

ふれあい祭りは、PTA主催の児童のためのお祭り(例年10月第4土曜日午後開催)です。ふれあい実行本部を中心に、各学年実行委員が企画・運営するブースの他、PTAクラブや学校児童クラブのブースなど、児童が楽しめるような内容のお祭りを企画し、運営します。



ふれあい実行本部 (全校から6名+PTA本部+学校)

各学年実行委員の統括、出店募集・受付などの学校関係団体への対応、祭りで使用する学校備品のとりまとめ、パンフレットの作成、学校との窓口など、祭り全体に関わる活動を行います。6名(例年 委員長2、副委員長1、書記1、会計2)、PTA本部(相談役)、学校(参加団体対応・施設備品関係)で話し合い協力しながら、作業を進めていきます。

各学年実行委員 (各クラス2名)

児童が楽しめるブースを学年ごとに企画し、出店します。各学年実行委員は、学年ごとに「スライムづくり」「まとあて」など、児童が楽しめる内容のブースを企画し、運営します(歴代のブースを引継いでも、新しいものを企画してもどちらでもOK)。

従来の活動からの変更点

<廃止するもの>

- ・売上金の集金・集計作業(各学年実行委員出店の全ブースを無料化)
- ・実行委員/警備係/ふれあい祭り作業係などの重複調整作業(係自体の廃止)
- ・祭り終了後の実行委員アンケートの実施・集計作業

<変更するもの>

- ・各学年実行委員を各クラス3名から2名へ変更(実行本部は人数に含まれない)
- ・各学年実行委員の景品をふれあい実行本部で一括購入する(全ブース無料化に関連して)。
- ・廃止の作業係に代わるものとして、祭り当日作業に参加可能な方をボランティアとして募集する(4月配付の委員希望票上で募集)。
- ・祭り当日に使用する学校備品のとりまとめと取り扱いの効率化・簡素化 ・内部資料の電子ファイルでの共有化の推奨(印刷・配付作業削減)
- ・PTA 運営委員会は年2回の開催となり、委員長(または代理の方)の出席をお願いします。
- ・実行本部に PTA 本部(相談役)と学校(参加団体対応・施設備品関係)が入ります。

令和3年度は11月27日(土)に開催予定です。作業スケジュールが後ろにずれる可能性があります。

ふれあい実行本部 年間スケジュール ※①⑦⑧の各会への出席は委員長(または代理の方)のみ

ふれあい実行本部 主な活動内容	4月	5月	6月	7月	8月	9月	10月	11月	12月	1月	2月	3月
①引継ぎ・PTA 総会出席	○											
②全体会議の準備・開催		←→			←→							
③出店の募集・受付			←→									
④使用学校備品のとりまとめ・チェック					←→	←→						
⑤使用教室の決定・パンフレットの作成					←→	←→						
⑥学校との打ち合わせ・前日当日準備							○					
⑦PTA 運営委員会への出席	←→ 年2回 開催 →											
⑧三校連絡会への出席			○									

①PTA 総会 : 例年4月授業参観後15時から1時間程度

⑦PTA 運営委員会 : 次年度は年2回開催(開催月・時間は未定)

⑧三校連絡会 : 国分小・中国分小 PTA との意見交換会(例年6月)

その他、9月以降お祭り当日までに必要となる書類を、夏休み中に作成しています(書記)。

ふれあい各学年実行委員 年間スケジュール ※①は該当者のみ

ふれあい各学年実行委員 主な活動内容	4月	5月	6月	7月	8月	9月	10月	11月	12月	1月	2月	3月
①全体会議への出席			○			○						
②出店内容の決定・使用備品の申請			←→									
③出店内容の計画・祭り用品の購入等 準備					←→	←→						
④作業ボランティアの募集・シフトのお知らせ	○					←→						
⑤前日・当日準備							○					

①各学年 2 名程度(学年長含む)の出席をお願いします。

④作業ボランティアは 4 月配付の委員希望票上で募集します。