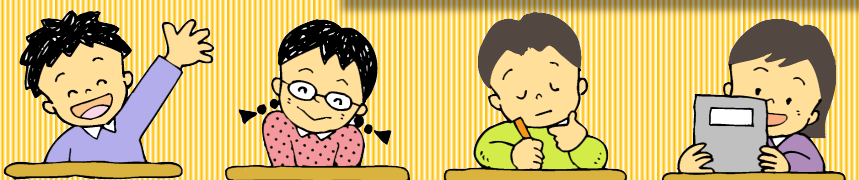


じゅぎょう ちゅう

ようがないときは
ずわっています

がくしゃうの ようい

もちものには
名まえを
かきましょう




名ふだはとう校
したらつける



【じゅぎょうのはじまり】
◆じかんになったらすわる。
◆正しいしせいであいさつをする。


【じゅぎょうのおわり】
◆かたづけ、せいりせいとんする。
◆正しいしせいであいさつをする。
◆せきをはなれるときは、いすを中に入れる。




【じゅぎょう中のしせい】
上ばきをきちんとはいてすわる。
「グー・ペタ・ピン」




【ノートをつかいかた】
◆ていねいにかく。
◆正しいえんぴつのもちかたで書く。
◆正しいしせいで書く。
◆下じきをつかう。
◆じょうぎをつかう。



【じゅぎょう中のはなしかた】
◆まっすぐ手をあげる。
◆なまえをよばれたらへんじをする。
◆立ってはなしをする。
◆ていねいなことばではなす。

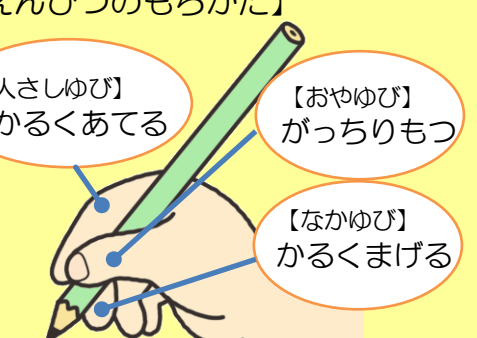


【じゅぎょう中のききかた】
◆やっていることをやめる。
◆はなしている人を見る。
◆さいごまで聞く。
◆うなずきながら聞く。



【きょうしつのだうとつかいかた】
◆ちがうきょうしつに行くときは、しずかにならんで先生といっしょに行く。
◆ほかのきょうしつにはいるときは、あいさつする。

【えんぴつのもちかた】
【人さしゆび】 かるくあてる
【おやゆび】 がっちりもつ
【なかゆび】 かるくまげる




【たいいくのじかん】
◆赤白ぼうしをかぶり、シャツはズボンに入れましょう。

みんなのしく きたかた スタンダード

低学年用


【ロッカー・フック】
◆ランドセルは、止めをおくにして入れる。
◆ぼうしとうわぎは、ランドセルの中に入れる。
◆ろう下のフックには、上ばきぶくろ・たいそうぎぶくろをかける。
◆えのぐはろうかにおく。

【くつばこ・かさたて】
◆くつばこ
上のだん：上ばき
下のだん：そとばき
つまさきをおくにして入れる。
◆かさは、とめてかさたてにいれる。



【つくえの中・フック】
◆左がわのひき出し
→いろえんぴつ、クレヨン、ふでばこ
◆右がわのひき出し
→きょうかしよ、ノート、下じき
◆つくえのうちがわのフックに どうぐぶくろ・はみがきセットをかける。
◆つくえのそとがわにどうぐぶくろ・こうはくぼうしをかける。

【ふでばこの中】
◆B または2B のえんぴつ4~5本・けしゴム・赤青えんぴつ・黒のネームペン・じょうぎ
◆まい日えんぴつをけす。
【どうぐぶくろの中】
◆はさみ・のり・セロテープ・ホチキス



きほんの やくぞく


いえにかえったら 学しゅうをします

1年生 10分
2年生 20分
いじょう

【あいさつ・へんじ】
◆「おはよう・さようなら・ありがとう・はい」をきこえる声でする。

【じかんをまもる】
◆とうこうじこく 7:50~8:10
8:15にはせきにすわる。
◆そうじじかんの5分まえ (1:15)にはあそびをやめる。


きいろいぼうしをかぶってとうこうする



【あんぜんにきをつける】
◆ろう下やきょうしつ、かいだんは、はしらない。
◆「こうていのつかいかた」をまもって、あんぜんにあそぶ。
◆ランドセルのよこにもものはかけない。

おはよう ございます

【しごとをする】
◆とうばんのしごとを、ともだちと力をあわせていっしょけんめいにする。



【いえにかえったら】
◆れんらくちょうと手がみをいえの人にわたす。
◆あしたのじゅんびをする。
◆音どくをする。