

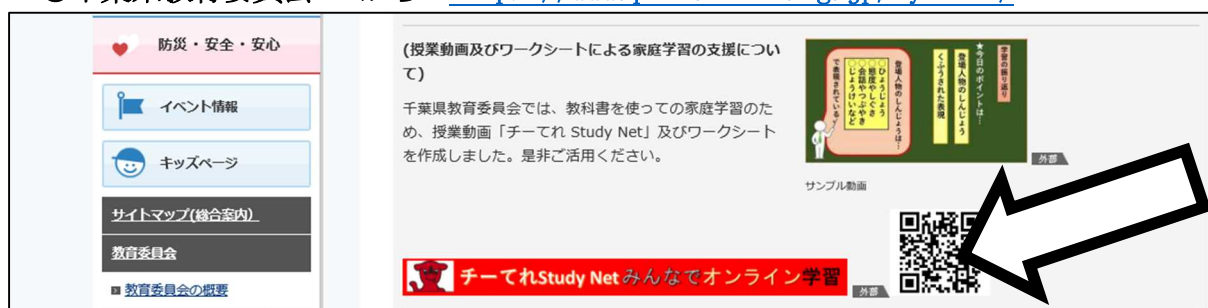
別紙2

チーてれスタディネットの利用方法について

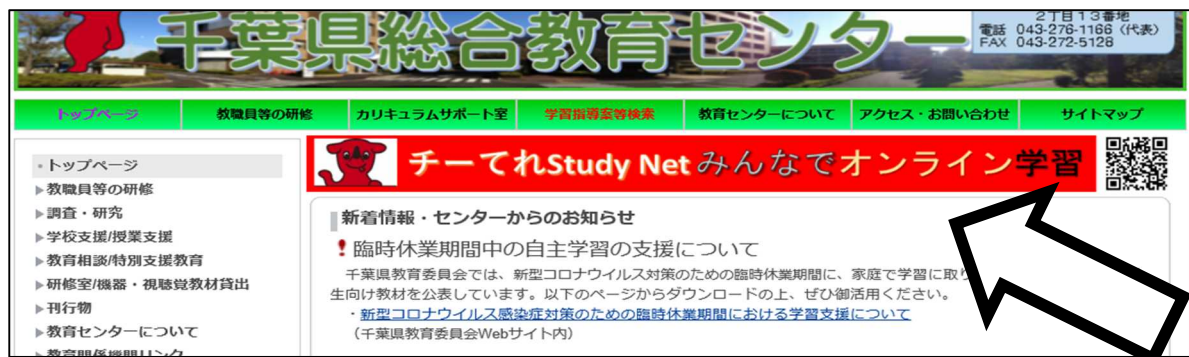
1. チーてれスタディネットへのアクセス（以下の3つの方法でアクセスしてください。

※快適にお使いいただくために、ブラウザは「インターネットエクスプローラー」ではなく、「googleChrome (グーグルクローム)」か「Microsoft Edge (マイクロソフトエッジ)」を使用してください。（インターネットエクスプローラーでは、ワークシートの印刷不可）

○千葉県教育委員会 HP から <https://www.pref.chiba.lg.jp/kyouiku/>



○千葉県総合教育センターHP から <https://www.ice.or.jp/nc/>



○チーてれスタディネット HP から <https://sites.google.com/ice.or.jp/chi-tele2/>



2. チーてれスタディーネットの使い方

①学校種を選択

ちば遠隔学習ネット

ホーム (小)場所をえらぶ (小)教科書でえらぶ (中)場所を選ぶ (中)教科書で選ぶ 特別支援学校

チーてれスタディーネット

Chiba Tele-learning Study Net

みんなでオンライン学習

小学校 **中学校** **特別支援学校**

千葉県マスコットキャラクター「チーバくん」

②学校の場所を選択

小学校のばしょをえらぶ

Chiba Tele-learning Study Net

千葉県マスコットキャラクター「チーバくん」

千葉 ちば	船橋 ふなばし	習志野・八千代 ならしの やちよ	市川・浦安 いちかわ うらやす
柏・我孫子・鎌ヶ谷 かしわ あびこ かまがや	松戸・野田・流山 まつど のだ ながれやま		

③教科を選択

柏・我孫子・鎌ヶ谷

Chiba Tele-learning Study Net

千葉県マスコットキャラクター「チーバくん」

教科(きょうか)をえらぶ

国語 (こくご)	社会	算数 (さんすう)	理科	生活 (せいかつ)	音楽 (おんがく)
① 図画工作	家庭	保健	外国語	道徳	

④動画・ワークシートを選択（※ワークシートの無い動画もあります。）

5年

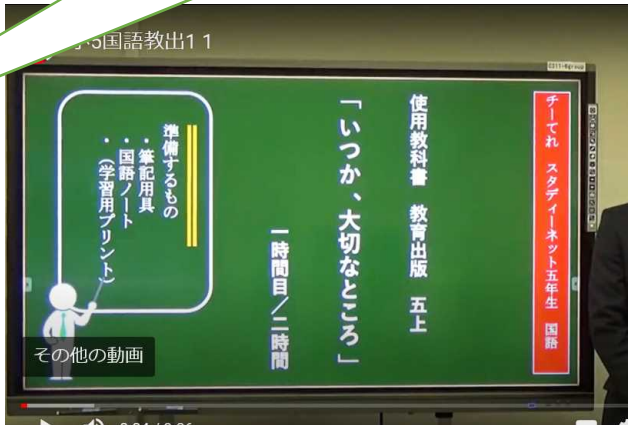
いつか、大切なところ



1時間目

学習プリント

ダブルクリックで全画面に ↓



クリックでワークシートの画面に ↓

教育出版 五上 読むと
いつか、大切なところ ④
五年 組名前

学習のめあて
くふうされた表現をもとに、登場人物のしんじょうをそれぞれそうして読もう。
中四ページから二十七ページまで読んでから取り組みましょう。」

〇二十八ページ
一、登場人物を書きましょう。その中で中心人物だと思う人物を丸で囲みましょう。

二、教科書に示されている場面に注意して亮太のしんじょうがわかる表を作りま
しょう。

⑤	④	③	②	①	しんじょうを表す表現	亮太のしんじょう

しんじょうを表す表現：「ひまじょう」、「無度やしんじょう」、「全話やんやまき」、「せまけいな