



市川市立市川小学校  
第1学年 学年便り  
令和5年4月28日  
5月号

風薫る5月。入学から約1か月が経ち、朝のしたくや学校生活のきまりもしっかり覚え、自分でできることがだんだん増えてきました。元気いっぱい自信もついて、にこやかに過ごしていることを担任一同、嬉しく思っています。

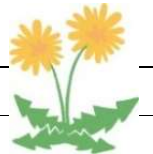
さて、子どもたちが楽しみにしている連休が始まります。新しい環境の中で生活し、疲れが出ている子もいるでしょう。このお休みでリフレッシュし、連休明けには、全員が元気に登校してほしいと思います。

## 5月の予定

日	月	火	水	木	金	土
	1 朝会 13:20下校	2 13:20下校	3 憲法記念日	4 みどりの日	5 こどもの日	6
7	8 通常日課開始 14:45下校 引き落とし日 ぎょう虫卵検査配付日 ※2校時	9 内科検診 (1組・2組のみ) ※3・4校時	10 耳鼻科検診 尿検査配付日 ※3・4校時	11 内科検診 (3組のみ) 尿・ぎょう虫卵検査提出 ※2・4校時	12 4時間授業 掃除なし 13:20下校 ※2校時	13 図書学習開始
14	15 ※2・3校時	16 ※2・3校時	17 ※2・4校時	18 ※3・4校時	19 ※3校時	20
21	22 ※2校時	23 ※3・4校時	24 眼科検診 (該当者のみ) ※1・2校時	25 尿・ぎょう虫卵検査予備日 ※2・3校時	26 運動会前日準備 4時間授業 13:20下校	27 運動会
28 運動会予備日	29 振替休業日	30 体力テスト (6/9まで)	31 →	※=運動会練習日		

## 学習予定

国語	みつけて はなそう、たのしく きこう ことばを あつめよう くまさんとありさん の ごあいさつ ほんを よもう
算数	なんばんめ いくつ と いくつ
生活	がっこうと なかよし いきものと なかよし あさがおを そだてよう
音楽	うたって おどってなかよくしよう こうか、さんぽ
図工	ねんどと なかよし (後日、あぶら粘土を持ってくる日をお知らせします。) いろいろ ならべて チョッキン パツで かざろう
体育	表現・リズム運動、かけっこ
道徳	あいさつ がっこうにはね きをつけて



## お知らせ

☆5月から図書室で本を借りて持ち帰ります。その際、**図書の時間専用の手さげ袋**が必要になります。A4 サイズのファイルと筆箱、本が2冊入る大きさの手さげ袋をご用意ください。大きな絵本もあるので、小さすぎない方が使いやすいです。借りた本は1週間後に返却します。本を手さげ袋に入れて、忘れずに持たせてください。全クラス、金曜日に図書の学習があります。読み終わっていない場合は、一度返却して、また借りるようにしてください。

☆本日、あさがおの水やり用のキャップ(黄色)を配付しました。キャップに合うペットボトル(500mlが好ましいです。)を家庭で用意し、キャップとペットボトルの両方に記名して8日(月)に持たせてください。記名は、ひらがなでお願いします。

☞ 裏面もあります。ご覧ください。

☆連休明けから、音読の宿題を始めます。音読カードに、読んだ本を記入し、サイン又は印を押して下さい。教科書や「音読の森」、借りた本、家にある本などを使って、飽きないように工夫するとよいです。(読み方の例：3分集中。何分で読めるか。何回すらすら読めたか。アナウンサー読み。演劇読みなど。)

☆ぎょう虫卵検査ゼロファンを8日(月)、尿検査の容器を10日(水)に配ります。  
5月11日(木)提出となっています。当日、忘れずに持たせてください。

☆5月27日(土)の運動会では、ダンス・徒競走・大玉送りを行います。  
午前中のみで開催予定で、昼食はとらずに下校します。下校時刻が13時すぎになりますので、休憩時間に補食タイムを設ける予定です。詳細は、後日学校からお知らせします。  
また、毎日頑張って練習しますので、お家では十分な睡眠と栄養がとれるようにご配慮ください。また、**タオル・水筒も忘れずに持たせてください。**

☆体調により、運動会の練習を見学する際は、連絡帳でお知らせ下さい。

☆運動会の全体練習で、観戦用いすを使用します。4月21日付でお渡しした「折りたたみイス 購入のお願い」をご覧ください、ご準備をお願いします。5月8日(月)までに持たせて下さい。ご家庭で購入される方は、サイズをご確認の上、ご用意をお願いします。

☆連休明けから、連絡帳に明日の連絡や持ち物などの予定を書きます。  
連絡帳には毎日目を通していただき、保護者欄にサインか印を押して下さい。

①は「れんらく」 ②は「もちもの」 ③は「しゅくだい」  
を表しています。

☆連休明け、学校生活のリズムが崩れないように、規則正しい生活を心がけるよう  
よろしくお願いします。また、ハンカチ・ティッシュ忘れも多いので、確認をお願いします。

## 学校納入金について



5月の納入金は、**全員3300円**になります。引き落とし日は、**5月8日(月)**です。5月に集金する品物の内訳は下記の通りになります。よろしくお願いします。

歌は友達(歌集)	450
貼れるんじゃー(名前シール)	400
名札(水色32・黄色32・桃33)	100
氏名ゴム印(男女色別)	210
お道具箱	850
連絡帳	160
国語ノート	160
算数ノート	160
自由帳	160
連絡袋 A4	290
赤青鉛筆(朱藍鉛筆)	60
名前書きペン ツイン(マイネーム)	120
掲示用クリアフォルダー A4	110
書き方鉛筆	70