

ひまわり



市川市立市川小学校
ひまわり 学級便り
R5.9.29発行

10月 

後期のスタートです！

あっという間に10月になり、今年度も半分が過ぎようとしています。最近、涼しい風を感じられる日が増え、ようやく秋の訪れを感じられるようになってきました。

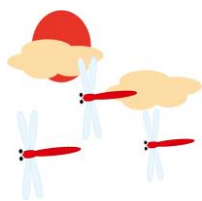
今月は、6年生修学旅行、2年生校外学習など行事が続きます。また、来月のかがやき音楽フェスティバルや合同学習発表会に向けての練習が本格的に始まります。一日一日を大切に過ごしていきましょう。

保護者の方には、持ち物の準備などご協力いただくことが出てくると思います。よろしくお願い致します。



10月の行事予定

| 日 | 月 | 火 | 水 | 木 | 金 | 土 |
|----|----------------------|---------------|--------------------------|----|------------------|----|
| 1 | 2 | 3 | 4 5,6年 睡眠講座 委員会 | 5 | 6 | 7 |
| 8 | 9 スポーツの日 | 10 12:30下校 | 11 定例研 13:20下校 | 12 | 13 市陸上大会 | 14 |
| 15 | 16 市陸上大会 (予備日) | 17 | 18 クラブ | 19 | 20 | 21 |
| 22 | 23 | 24 | 25 6年 修学旅行 → | 26 | 27 2年 校外学習 | 28 |
| 29 | 30 | 31 | | | | |



| | |
|-------|------------------|
| 国語／算数 | 個別及びグループ学習 |
| 音楽 | 今月の歌、合同学習発表会へ向けて |
| 体育 | ラジオ体操、ボール運動 |
| 図工 | らでん細工、発表会の道具作り |
| 道徳 | 命について |
| 外国語 | 世界のあいさつ、 |

集金のお知らせ

集金日は [] です。
よろしくをお願いします。

〈集金袋A〉

- ・学級費 300円
- ・教材費 2,000円
(後期)
- ・積立金 3,000円 (10月分)
(5、6年生)

〈集金袋B〉

- ・個別集金

〈2年生〉 2,300円 〈5、6年生〉 5,300円



■ 下校時間変更について

10月10日(火)は、特別支援学級担当者研修会のため、ひまわり学級のみ、給食を早めに食べて**12:30下校**となります。放課後デイサービスや学童への連絡も忘れずをお願い致します。

■ 6年修学旅行について

10月25日(水)、26日(木)の修学旅行にむけて、体調管理と持ち物の準備をお願いします。詳しくは、後日配付するしおりをご確認ください。

■ 2年生校外学習について

10月27日(金)に校外学習があります。千葉市、八街市方面へ行きます。詳しくはお便りやしおりをご確認ください。

■ かがやき音楽フェスティバルについて

11月18日(土)に体育館にて学年ごとに音楽発表をします。5、6年生は、交流学級とひまわり学級の両方に参加する予定です。
11月20日(月)は、振替休業日となります。

■ 合同発表会について

今年度は、市川市文化会館で**11月25日(土)**に実施します。
詳細は、後日改めてお知らせ致します。また、11月27日(月)は、ひまわり学級のみ振替休業日となります。