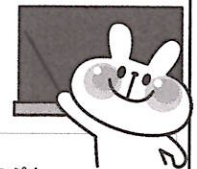


日	5月25日	5月26日	5月27日	5月28日	5月29日
曜	月	火	水	木	金
朝	あさ・はみがき	あさ・はみがき	あさ・はみがき	あさ・はみがき	あさ・はみがき
1	こくご すみれとあり② プリント かん字「通 今」	さんすう たし算とひき算の ひっさん② 50ページ プリント	こくご すみれとあり④ プリント かん字「思 星」	こくご すみれとあり⑤ プリント かん字「夜」	こくご 「言葉遊び」を しよう② プリント かん字「船 汽」
2	さんすう たし算とひき算の ひっさん① 124・48ページ プリント	こくご すみれとあり③ プリント かん字「黄 色」	さんすう たし算とひき算の ひっさん③ 51・52ページ プリント	さんすう たし算とひき算の ひっさん④ 52・130ページ プリント	さんすう たし算とひき算の ひっさん⑤ 53ページ プリント
3	どうとく くまくんの たからもの きょうか書 13~15ページ プリント	せいかつ 花ややさいを そだてよう② プリント	どうとく いそいでいても きょうか書 22~23ページ プリント	こくご 「言葉遊び」を しよう① プリント かん字「電 何」	★おんがく ★をよみましょう 「かいめいを おぼえよう」プリント ※学校の動画があります みなくてもできます 「かえるのがっしょう」 「かっこう」のれんしゅう
4	せいかつ 花ややさいを そだてよう① プリント	★おんがく ★をよみましょう 「かえるの がっしょう」 けんぱんハーモニカで ふいてみよう きょうか書24・ 25ページ	◆ずこう ◆をよみましょう いえにあるもので つくってみよう きょうか書18・ 19ページのように 20日につくったものが どちらか1つあつめます	ずこう どうぶつさんと いっしょに きょうか書16・17ページ いろえんぴつかクーピーで、 すきなどうぶつをかこう (じかくノートかじゅうちょう)	さんすう たし算とひき算の ひっさん⑥ 55ページ プリント
5	たいいく ラジオたいそう ひみつのとっくん カード なわとび30回に チャレンジ	じゅう じぶんできめて すこしまししょう	たいいく ラジオたいそう ひみつのとっくん カード なわとび50回に チャレンジ	たいいく ラジオたいそう ひみつのとっくん カード なわとび100回に チャレンジ	じゅう じぶんできめて すこしまししょう
	音どく おてつだい けんこうカード	音どく おてつだい けんこうカード	音どく おてつだい けんこうカード	音どく おてつだい けんこうカード	音どく おてつだい けんこうカード
	よる・はみがき	よる・はみがき	よる・はみがき	よる・はみがき	よる・はみがき

【やくそく】

- できたら 口の中に ○を つけましょう。
- おわらなかつた 学しゅうは できるだけ その日か その週(しゅう・日よう日まで)に やりましょう。
- 「じゅう」は、 じぶんで きめて 学しゅうします。おてつだいや うんどうをしてもいいです。  
じしゅう学しゅうノートに、日づけと なにをしたかを 書いておきましょう。
- たいいく・おんがくは 二俣小学校の先生たちの ほうがも あります。
- ★「おんがく」は きょうか書にQRコードが あります。きょくが きける人は きいてみましょう。  
きょくが わからないときは きょうか書や かしゅうから しているきょくを みつけて うたってみましょう。  
けんぱんハーモニカは ゆびの れんしゅうだけでも いいです。
- ◆「ずこう」で はさみを つかうときは おうちの人が いるときに しましょう。できないときは  
きょうか書を よんだり かみをおって つくったり えをかいたり しましょう。
- かたが じかんより 早く おわったら ①をやりましょう。①がなければ、②を やりましょう。  
①まえに おわらなかつた かだい。  
②こくご・・・音どく、とくしよ(とくしよのきろくに かきましよう)、  
『音読の森』の しを ノートにうつす、  
ならったかん字を じしゅう学しゅうノートにれんしゅうする。  
NHK for schoolの動画『おはなしのくに』や『ことばドリル』  
さんすう・・・さんすうボックスを つかう  
NHK for schoolの動画『さんすう犬ワン』をみる。  
ドリルや もっとれんしゅうの もんだいを もういちど とく。  
(じしゅう学しゅうノート)
- そのほか・・・ここに2年生3、おうちの学しゅう、ならいごとの学しゅうなど、すわってできるもの。
- 「ちばテレビ」だい2チャンネルで学しゅうばんぐみを ほうそうしています。(9じ15ふん～、2じ～、15ふんずつ)  
みられる人は、みてみましょう。



1じかん目8じ30ぶん～9じ  
2じかん目9じ10ぶん～9じ40ぶん  
3じかん目10じ～10じ30ぶん  
4じかん目10じ40ぶん～11じ10ぶん  
5じかん目11じ20ぶん～11じ50ぶん