

1ねん さんすう 「かずのとすうじ」③ サポートシート6

5がつ21にち もくようび なまえ： _____

きょうかしょの 12ページと 13ページを みましょう。

◎ ものの なまえの かずを こえに だして かぞえましょう。

きょうかしょの 14ページを みましょう。

◎ ものの かずだけ ○を ぬりましょう。

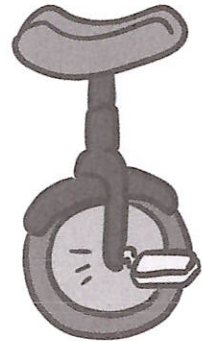
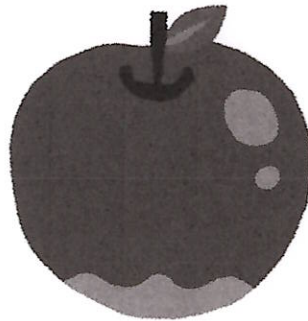
①はなの め

②ぴんくの はな

③いちりんしゃ

④りんご

⑤たいや



◎ すうじを ゆっくり なぞりましょう。

◎ すうじを ますに ていねいに かきましょう。

<ふりかえり> まるを つけましょう。

○まちがえずに まるを ぬることが できましたか。(はい もうすこし)

○たのしく べんきょうできましたか。(はい もうすこし)

5がつ 21にち (もくようび) サポートシート7

『「えを あわせて あいっえお」』

なまえ)

じゅんびするもの

きょうかしょ

(1) きょうかしょ 20・21ページを おんどく しましょう。

① きょうかしょの しゃしんを みて くちの かたちを まねて みましょう。

※かがみをつかって、じぶんの くちの かたちを みるのも いいね。

② りずむよく おんどく しましょう。

③ おうちのひとと あわせたり じゅんばんに いたりして、 たのしく おんどく しましょう。

(2) きょうかしょ 133・134ページの「ひらがなの ひょう」をみて、 いろいろな ひらがなを よんで みましょう。

(3) ふりかえり (まるを) つけましょう。()

くちの かたちに きをつけて おんどく できましたか。()

(はい) もうすこし ()

たのしく べんきょう できましたか。()

(はい) もうすこし ()

1ねん せいかつか「じゅんびは いいかな①」 サポートシート2

がくしゅうした ひ： 5がつ 21にち もくようび

なまえ： _____

☆きょうかしよ 6～7ページの えや ことばを おうちの
ひとと みてみよう。

いろいろな あいさつの れんしゅうを しよう。

「おはよう ございます。」

げんきな こえて	あいての かおを みて	おじぎを して
◎ ○ △	◎ ○ △	◎ ○ △

(なまえを よばれたら)「はい。」

げんきな こえて	あいての かおを みて	てを まっすぐに あげて
◎ ○ △	◎ ○ △	◎ ○ △

「ありがとう。」

おおきな こえて	あいての かおを みて	きもちを こめて
◎ ○ △	◎ ○ △	◎ ○ △

おうちの ひとの さいん：()