



ふたまただより

3月号

令和4年 3月 4日
市川市立二俣小学校
校長 新井直樹

弥生3月になりました。いよいよまとめの月になりました。

まん延防止等重点措置が取られている中ですが、感染拡大防止策を十分に取りながら、今後も充実した教育活動ができるように努力してまいります。

保護者の皆様には、引き続き交通事故防止と感染防止対策をご家庭でもお願いします。

地域の皆様には、日々子どもたちの見守りをいただいていることに、たいへん感謝をいたしております。

今月も、二俣小学校の教育活動に、ご理解ご協力のほど、よろしく願いいたします。

1年間のたし算とひき算

3月2日(水)の朝会では、次のような話をしました。

「3月は1年間のまとめの月です。1年間のたし算とひき算で振り返ってみましょう。

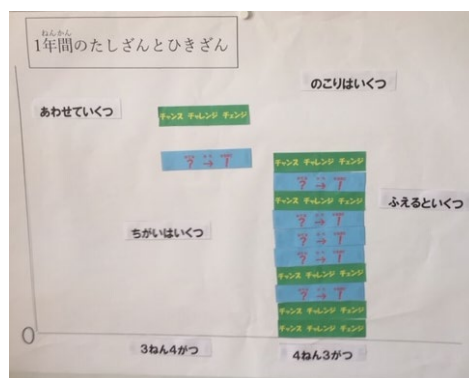
たし算には二つの意味があります。まず、「ふえるといくつ」です。学年のスタートは0にします。皆さんは、4月から「チャンス・チャレンジ・チェンジ」を積み重ねてきました。新しい学年で、1年生を迎える会で、運動会で、新・体力テストで、校外学習で、…などです。また、「?→!(はてなからなるほど)」も積み重ねてきました。調べ学習で、自学ノートを使って、夏休みの自由研究で、校外学習で、…これも、などなどです。1年間で「チェンジ」や「!」がどれだけ増えたでしょう。

たし算のもう一つの意味は、「あわせていくつ」です。算数では、別々にある同じものの数を一緒にして数えることですが、ここでは「力を合わせる」とか「心を合わせる」とかのことです。つまり、友達との協力です。みんながこれだけ「チェンジ」や「!」ができたのは、もちろん皆さんひとりひとりの努力もありますが、自分ひとりだけの力ではなく、友達と話し合ったり、友達と一緒に頑張ったりしたから成しえたものもたくさんあります。例えば、運動会ではそんな場面がたくさんあったと思います。

次に、ひき算です。ひき算にも二つの意味があります。一つは「ちがいはいくつ」です。昨年の4月、今の学年に進級したばかりの自分と今の自分とどれだけの違いができたでしょう。それが1年間の成長です。

そして最後に、もう一つのひき算の意味です。それは、「のこりはいくつ」です。今の学年でやり残したことはありませんか。6年生は中学校に進学、1年生から5年生は新しい学年に進級するまでの間に、やり残したことや身につけておかなければならないことをきちんとやっておいてください。

6年生が卒業式までに二俣小学校に来る日は、今日を入れて13日。1年生から5年生が修了式までに学校に来る日は、今日を入れて16日。「のこりは0」をめざして頑張ってください。」



オンライン授業

新型コロナウイルス感染症の影響により、学級閉鎖となった場合や、登校を控えなければならなくなった場合の学習の保障をするため、4年生以上の学級でオンラインによる授業の試みがスタートしました。

まず、2月の半ばより、4年生以上の各学級では、欠席している児童に向けて、国語や算数等の授業のライブ配信を行っています。担任の先生は教室の黒板を撮影しながら授業を行い、欠席児童は自宅で自分のタブレットを使ってその様子を受信し、授業に参加します。また、先日、学級閉鎖となった学級では、教室にいる担任の先生と自宅にいる児童とがタブレットを用いてオンラインで通信しながら授業を行いました(写真)。



画面越しに先生の話聞きながら子どもたちが学習に取り組んでいます

どちらの形式の授業もスタートしたばかりで、まだまだ試行錯誤の段階です。ですが、回を重ねるごとに、先生も子どもたちもオンライン授業に慣れていき、画面越しに児童が質問したり、先生が指名をしたりと、活発なやり取りが見られるようになってきています。

オンライン授業の実施は4年生以上に限られていますが、3年生以下の学級でも3月1日(火)にオンライン朝の会が行われました。今後もタブレットをさらに有効活用しながら授業等を行えるよう、さまざまな試みを行っていきたいと考えています。

3月の行事予定

- 7日(月) 大掃除週間 PTA 白衣点検
- 10日(木) 短縮4校時(～11日)
- 11日(金) 避難訓練 市川防災教育の日
- 17日(木) 給食最終日
1～3・6年短縮4校時日課 4・5年卒業式準備
- 18日(金) 第52回卒業証書授与式
1～5年休業日
- 21日(月) 春分の日
- 22日(火) 短縮3校時(～24日)
- 24日(木) 大掃除 下校指導
- 25日(金) 修了式 離任式
1～5年生 8:55 登校 卒業生 9:55 登校
- 26日(土) 学年末休業開始

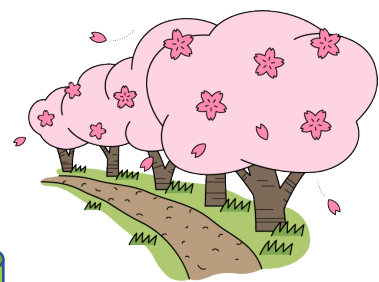


※感染症拡大防止のため、まなびくらぶは中止となりました。

《4月の予定》

- 7日(木) 着任式 始業式
 - 8日(金) 入学式
 - 11日(月) 2～6年給食開始
 - 14日(木) 1年給食開始
- ※詳しくは4月の学校だより・学年だよりでご確認ください。

※行事予定は変更する場合がありますので、ご了承ください。



お知らせ・お願い

《市川スマイルプラン》

「市川スマイルプラン」とは、市川市で作成する「個別の教育支援計画」のことです。「市川スマイルプラン」を作成することによって、保護者と学校がお子さんについての情報や目標を共有し、小学校から中学校、高等学校等へと切れ目のない一貫した支援を引き継いでいくことができます。

「市川スマイルプラン」は、だれでも作成をすることができます。お子さんのことで心配なことがあり作成を希望する場合や、詳細をお尋ねになりたいときは、学校までお問い合わせください。

《健康観察継続のお願い》

感染症拡大防止のための健康観察等、日々ご家庭でもご尽力くださりありがとうございます。まもなく春休みとなりますが、学校休業中も引き続き、健康観察表の記入をお願いします。