

なかよし



富美浜小学校
1年学年便り
10月号
R5.9.29

実りの秋です!

日毎に秋も深まり、暑さも少し落ち着いてきたようで、校庭で元気に遊ぶ子供たちの声が響いています。秋は「勉強の秋」「読書の秋」「スポーツの秋」と様々ありますが、実りの多い秋になれば嬉しいです。

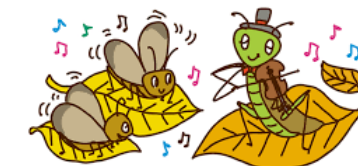
夏休み明け、まだ学校生活に体が慣れていないお子さんもいます。校内ではインフルエンザも流行しています。引き続き、体調管理へのご協力をよろしくお願いします。

* 10月行事予定 *

| 月 | 火 | 水 | 木 | 金 | 土 | 日 |
|-------------|-------------------|-----------------------|--------------------------------------|-----------------------------|----|----|
| | | | | | | 1 |
| 2 | 3 | 4 | 5 校外学習 (アンデルセン公園) 14:40 頃下校 | 6 前期終業式 あゆみ配付 通常日課 | 7 | 8 |
| 9 スポーツの日 | 10 後期開始 始業式 | 11 定例研 13:10 下校 | 12 | 13 | 14 | 15 |
| 16 | 17 球根代金回収日 | 18 | 19 | 20 球根お買い物 体験 | 21 | 22 |
| 23 | 24 | 25 | 26 | 27 | 28 | 29 |
| 30 | 31 | | | | | |

* 学習予定 *

| 教科 | 内容 |
|----|---|
| 国語 | だれが、たべたのでしょうか かぞえうた・かぞえよう 見つけたよ、いきものの ひみつ はたらく じどう車 |
| 算数 | おおきさくらべ 3つのかずのけいさん かたちづくり たしざん(2) |
| 生活 | あきとなかよし あきとあそぼう |
| 音楽 | せんりつとよびかけあおう |
| 図工 | ひかりのくにのなかまたち いろいろならべて |
| 体育 | マット遊び・遊具 |
| 道徳 | ぼくとシャミオン・ダメ・かぼちゃのつる |



* 10月の学校徴収金
引き落としはありません。

お知らせ*お願い

◎前期終業式について

6日(金)にあゆみ(通知表)を渡します。入学してからの頑張りを親子で振り返る機会にしていただければと思います。あゆみの詳細について先日配付したお手紙をご覧ください。なお、お渡ししたあゆみは回収しませんので、学校へ提出の必要はありません。

◎校外学習について

5日(火)にアンデルセン公園に行きます。詳しい持ち物等については配付した校外学習のしおりをご覧ください。

また、現在校内でインフルエンザや新型コロナウイルスによる欠席者が非常に増えています。往復のバスの車内では感染対策のためマスクを着用する予定です。体質の問題等でマスクの着用が難しい場合は、事前に担任にお知らせください。校外学習前には健康観察や体調管理のご協力をお願いします。

◎生活科について

①11月下旬以降に、生活科で秋の木の実や葉を使った学習をします。どんぐりやまつぼっくりを見つけたら拾って集めておいてください。拾ったどんぐりは持ってくる前に、ご家庭で1度煮沸や冷凍していただくと殺虫ができるのでありがたいです。ご協力お願い致します。

②朝顔に続いて球根を栽培します。後日配付する封筒とプリントをご覧になり、集金の準備をお願いします。お家で育てたい場合は追加で購入することも可能ですので、お子様とご相談ください。17日(火)が集金日です。

◎体育授業時の服装について

体育の授業では気温に応じて、フードやファスナー、飾りのない長袖の服を着用することができます。また、体操ズボンの上から運動に適した動きやすい長ズボン(ジャージ素材など)を着用して活動することも可能です。ご家庭で判断していただき、必要があればご用意ください。必ず記名もお願いします。