

R7年度 国語科 夏休み作品募集一覧 提出：9月1日（月）

番号	コンクール名 主催者	課題	募集・応募規定等	参加賞
1	市川市読書感想文 コンクール 市川市教育委員会主催	・課題図書 (課題図書は、応募票と同様に 福栄小学校のH.Pに掲載してお きます。) ・自由図書	低学年 本文800字以内 中・高学年 本文1200字以内 ①原稿用紙は、1行目から本文に入り、題名、学年、性別 を1枚目の冒頭欄外に書名、著者名、出版社名を末尾欄外 に記入。 ②校名・氏名については、指定の応募票に記載すること。 原稿用紙には校名、氏名は書かない。 ③応募票をもとに審査が行われますので、記入漏れがない ようにしてください。 ④句読点や改行のための空白は、字数分とする。 ⑤原稿用紙は、1枚ずつ2つ折りにし右肩をホチキスで閉 じる。 ⑥自筆であること ⑦作品の控を残しておくこと。 ⑧他団体に主催するコンクールには作品を重ねて応募し ないこと。	なし
2	千葉県課題図書小中学校 児童生徒読書感想文 コンクール 千葉日報社 主催	千葉日報社の指定する課題図書 の読書感想文 ※課題図書については、福栄小 学校のH.Pに掲載しておきます。	・小学校400字詰め原稿用紙3枚以内 ・書き出しの1行目に作品の題名、 ・2行目に学校名、学年、氏名を記入 ・書名は、原稿用紙1枚目の右端欄外に記入 ・ページ番号を記入 ・原稿用紙は袋綴じにせず、開いた状態で右上1か所をホ チキス止め	なし
3	てのひら文庫 一般財団法人総合初等教 育研究所 主催	・てのひら文庫部門 (学年配当指定図書の感想文) ・自由図書部門 (てのひら文庫部門以外の児童向 けの感想文)	1・2年生400字から1200字以内 3・4年生800字から1200字以内 5・6年生1200字から1600字以内 1行目に題名2行目に学校名・学年・名前 次の行から作文を書き始める ※指定の応募票に記載すること	なし
4	手紙作文コンクール 日本郵便株式会社	・はがき作文部門／絵手紙部門 「特定の相手に自分のたいけんした ことや考えなどを伝える」 ・はがきコミュニケーション部門 「大切な誰か」を思い浮かべて、伝 えたい気持ちを書き、おたよりの交 換をする。	・どちらの部門もはがきを用いる。 ・大きさ縦14.0～15.4cm×横9.0～10.7cm ・「はがき作文部門」「絵手紙部門」は、団体応募 票に必要なことを記載すること ・「はがきコミュニケーション部門」は、応募票に 必要事項を記載し、相手に送るハガキと相手から送 られてきたはがきをのり付けすること	あり
5	市民マナー条例&防犯啓 発標語 市川市市民安全課	「歩きたばこ」「犬のふん放置」 「空き缶等のポイ捨て」の禁止「電 話で詐欺」「自転車盗」の防止を テーマにしたもの	指定用紙に1点（縦書き・横書き問いません）	あり
6	明るい選挙啓発標語 市川市選挙管理委員会主催	テーマは以下の2つから ①きれいな選挙の推進 ②棄権防止の呼びかけ	・応募作品は、1枚につき1点 ・応募用紙に記入すること ・20字以内 応募は1人2点以内	なし
7	市川市手児奈文学賞 市川市 主催	市川市をテーマにした短歌・ 俳句・川柳・詩	※短歌・俳句・川柳部門は、応募用紙に必要事 項・作品を明記する ※詩部門は、応募用紙に作品名を記入「400字 詰め原稿用紙3枚以内」と応募用紙を記載する こと	なし
8	書道コンクール JA共済 主催	課題については、各学年、条幅の部 と半紙の部で違いますので、H.Pに掲 載します。各自で確認してくださ い。	①半紙の部は、半紙（美濃紙は使用不可） ②条幅の部は、画仙紙半切 ※どの部門も必ず左下に名札の添付をしてください。	あり
9	新聞感想文コンクール 市川新聞販売組合	新聞もとに、学んだことや感じ たことを書きます。	・応募要項を見て、作成します。 ・参加対象の4～6年生児童に応募用紙を配付 します。	なし

★ご承知おきください。

①作品の締め切りは、9月1日（月）です。この日に必ず学校に持たせてください。募集要項には、それぞれの締切日がありますが、学校で一括送付しますのでご協力をお願いします。

②募集要項や応募票は、7月18日（金）までに、学校ホームページの、学校・学年だよりのフォルダにアップしますので、各自で印刷して下さるようお願いいたします。印刷が難しい場合は、個人面談期間に昇降口に置いておきますので、必要なもののみお取りください。お子様が持ち帰っても構いません。

③校内審査を通った読書感想文以外の作品は、返却しません。また、入賞者については、住んでいる市町村・学校名・学年・氏名を公表させていただく場合がありますので、あらかじめご了承ください。

⑥ 電子書籍 ※同じ本を紙媒体の書籍で確認し、応募票の書誌事項を記入すれば応募可能

○課題読書

【課題図書一覧】

○小学校低学年

ライオンのくじらのネズミ (中央公論新社)
 ぼくのねこポー (PHP 研究所)
 ともだち (ひさかたチャイルド)
 ワレワレはアマガエル (アリス館)

○小学校中学年

ふみきりペンギン (あかね書房)
 バラクラバ・ボーイ (文研出版)
 たった2℃で…: 地球の気温上昇がもたらす環境災害 (童心社)
 ねえねえ、なに見てる? (河出書房新社)

○小学校高学年

ぼくの色、見つけた! (講談社)
 森に帰らなかったカラス (徳間書店)
 マナティーがいた夏 (ほるぷ出版)
 とびたて! みんなのドラゴン: 難病 ALS の先生と日明小合唱部の冒険 (岩崎書店)

○中学校

わたしは食べるのが下手 (小峰書店)
 スラムに水は流れない (あすなる書房)
 鳥居きみ子: 家族とフィールドワークを進めた人類学者 (くもん出版)

(4) 字数および用紙

低学年	(小学校・義務教育学校1~2年)	本文 800字 (400字詰原稿用紙2枚) 以内
中・高学年	(小学校・義務教育学校3~6年)	本文 1200字 (400字詰原稿用紙3枚) 以内
中学校	(中学校1~3年・義務教育学校7~9年)	本文 2000字 (400字詰原稿用紙5枚) 以内

(5) 注意事項

- ①句読点や改行のための空白は、字数分とする。
- ②原稿用紙は一行目から本文に入り、題名・学年・性別を一枚目の冒頭欄外に、書名・著者名・出版社名を末尾欄外に記入する。
- ③校名・氏名については、全て添付の応募票に記入する。(必ず今年度の応募票を使用する。)

※ 原稿用紙には、校名、氏名を書かない。

※応募票ははっきりと分かるように楷書で記入する。(応募票を基に審査が行われますので、記入もれ、誤字脱字のないようお願いします。)

- ④原稿用紙は一枚ずつ二つ折りにし、右肩をホチキスで綴じる。一枚目の上に応募票(A5版)をクリップで添付する。(応募票はホチキスで綴じない。)

- ⑤自筆であること。(自筆不能の場合は理由を書き添える。)

- ⑥作品の控えを残しておく。

- ⑦他の団体の主催するコンクールに出した作品を重ねて応募しない。

- ⑧市川市の審査にて最優秀作品として選出されたものは、今後教材等で活用するため、直筆全文の掲載と氏名等を公表する場合があります。この点につきまして出品者にご確認ください。なお昨年度の市川市の最優秀作品はC4thの書庫に保存されています。取扱いに注意した上で指導の参考にしてください。

5 日 程

(1) 作品一覧表締切 令和7年9月8日(月) 市内共有フォルダに直接入力

- ①学校名・学年・氏名・作品名・図書名を市内共有フォルダ⇒00_市内共有⇒R07年度⇒指導課⇒読書感想文コンクール⇒R7応募作品一覧表の各学校欄に直接打ち込んでください。応募作品のない部門に関しては空欄をお願いします。

なお、作品名(感想文の題名)を後日に変更することはできません。

※私立校は指導課担当にメールにてご連絡ください。様式を送付します。

(指導課担当 大塚 naoko-otsuka@city.ichikawa.lg.jp)

- ②応募作品がない場合も指導課まで連絡をお願いします。

(2) 応募作品締切 令和7年9月11日(木) 16時まで 文書便有

- ①提出の際には、誤字・脱字のないよう清書してください。

- ②必ず学校に作品のコピーを残しておいてください。

※私立校は、令和7年9月8日(月) から9月11日(木) 15時から16時半までに、平田小(担当：井上)へ作品と参加費350円をご持参ください。

(3) 第一次審査 令和7年9月19日(金) 教育センター 第2研修室

審査員は各学校1名(司書教諭もしくはそれに代わる教諭)の予定

(4) 第二次審査 令和7年9月24日(水) 教育センター 第3研修室

- ①審査員は学識経験者及び市川市学校図書館教育研究部会員

- ②第二次審査で選ばれた作品は、市川市代表として県コンクールに出品されます。

6 県出品点数

小学校・義務教育学校1～6年	(自由) 低・中・高学年各2点 (課題) 低・中・高学年各2点	計12点
中学校1～3年・義務教育学校7～9年	(自由) 3点 (課題) 3点	計6点

7 審査について

(1) 基本の観点

- ①応募規定に合っているか。
- ②読書の喜びや楽しみが感じられるか。
- ③読書によって得た変容が見られたか。
- ④発達段階に応じた考え方をしているか。
- ⑤広い視野に立って考えているか。
- ⑥自分の言葉で表現しているか。
- ⑦書き手の感動が読み手に伝わってくるか。
- ⑧明るく建設的・創造的な読み方をしているか。
- ⑨文のきまり・文体・語句・表現等は適切か。

⑩規定の文字数を十分に生かし、自分の思いを表現しているか。

規定の原稿用紙枚数の最後の行まで埋めることを原則としています。

規定の枚数に達していない場合は審査の対象となりませんので、応募の際に気をつけてくださいますようお願いいたします。

⑪読書感想文の題名に自分の考えが表れているか。

「～を読んで」という題名の感想文が学校代表となり応募されてくることがあります。題名も審査対象となりますので、提出前にご指導いただきますようお願いいたします。

※近年、インターネット上の作品をそのまま応募したり、生成AIによって作った感想文を応募したりすることが問題視されております。代表になる作品は内容の体験や経験の書きぶりを本人と確認するなどして、オリジナルの作品が応募されるようにご指導の程よろしくお願いいたします。

(2) 対象図書の内容による観点

①作品の語るものに的確に触れているか。

②登場人物の心情・著者の心情に触れているか。

③作品から得た人生観・人間観と自分とのかかわりをどのように捉えているか。

④著者の論旨を的確に捉えているか。

⑤登場人物の心情・著者の意見を区別しながら自分の考えを具体的に述べているか。

第71回全国青少年読書感想文コンクール(千葉)応募票

支会番号		8		市川支会			
区分	小低・小中・小高・中学校			自由・課題			
感想文の題名							
所 属							
学校所在地		〒()					
電話番号 担当者名		TEL: - - (担当者名)					
応募区分・学年		小低・小中・小高・中学の部		第		学年	
応募者 氏 名		()				男・女	
書 名							
作者・著者							
シリーズ名							
発行所・発行年		発行所		発行年		年	
定価・大きさ ページ数		定価 (本体 円 角)		縦の長さ mm		ページ数	

※ 本用紙は必ずこちらのサイズ (A5版) で印刷・提出をお願いします。
※ わかりやすく楷书で記入して、作品の右上に「**ク リ ッ プ**」で添付してください。
※ 学校名・学校所在地は(郡)市町村立から書いてください。
※ 応募票に記入された作品・対象図書名、および、氏名・学校名・学年は、主催者の刊行物やWebサイトに掲載することがあります。ご了承ください。

◆ 応募要項 ◆

1. 応募資格 千葉県内の小・中学校児童生徒
2. 応募区分 小学校 1・2年生（6点まで）、3・4年（6点まで）、5・6年（6点まで）
中学校 各学年（4点まで）
3. 応募作品 主催者の指定する課題図書を読書感想文
4. 応募規定 (1) 400字詰め原稿用紙を使用し、縦書きで自筆してください。
◎小学校：3枚以内 ◎中学校：5枚以内
(2) 書きだしの1行目に作品の題名、2行目に学校名、学年、氏名を記入してください。
書名を原稿用紙1枚目の右端欄外に記入してください。
(3) 文字が判読できるよう、鉛筆はHB以上の濃さのものを使用してください。
(4) ページ番号を記入してください。
(5) 原稿用紙は袋とじにせず開いた状態で右上1ヶ所をホチキスどめしてください。
5. 応募方法 応募は学校単位を原則とします。
同封の『応募者名簿』に必要事項をご記入の上、応募作品とともにお送りください。(氏名は指導要録の文字で記入)
学校の課題になっていない場合は、事務局（☎043-227-0055）へお問い合わせください。
6. 応募締切 令和7年9月26日（金）必着
7. 審査 審査委員、主催者、後援関係者で行い選定します。
8. 発表 11月下旬に千葉日報紙上に発表のほか、入賞者には文書をもって学校に通知します。
最優秀賞作品は表彰式当日に千葉日報紙上で全文を紹介します。
9. 褒賞 ①最優秀賞 4点
◇千葉県知事賞（小・中学校 各1点） ◇千葉市長賞（小・中学校 各1点）
②優秀賞 11点（小学校8点・中学校3点）
③優良賞 25点（小学校18点・中学校7点）
④佳作 38点（小学校30点・中学校8点）
⑤最優秀学校賞 小・中学校 各1校
⑥学校賞 若干
10. 備考
 - ・AIの自動生成による作品は無効とします。
 - ・応募作品は自筆の未発表のものに限ります。また他コンクールとの二重応募されないようお願いいたします。
 - ・応募時に取得した個人情報本事業以外の目的には使用しません。
 - ・応募作品の著作権は主催者側に帰属し、作品は返却いたしません。
11. 送付先 千葉日报社「千葉県課題図書読書感想文コンクール」事務局
お問い合わせ先 〒260-8628 千葉市中央区中央4-14-10 ☎043-227-0055

校内コンクール

校内コンクールとは、校内で優秀作品を選んでいただけるコンクールです。
読書活動推進のため、各校で実施されるよう、お願いいたします。

実施要項

- ・県コンクールに応募された学校が対象となります。
 - ・作品の対象図書は課題図書に選ばれたものに限ります。
 - ・優秀作品の選定は各校で行ってください。
 - ・入賞数 優秀作品賞：3点以内
 - ・申込方法 『校内コンクール申込書』に必要事項をご記入の上、県コンクールに応募する作品に同封してお送りください。
※不参加の場合も返信くださいますようお願いいたします。
 - ・申込締切 令和7年9月26日（金）必着
- ◇校内コンクール実施校に、賞状と記念品をお送りいたします。
12月下旬までに届かない場合は、千葉日报社「読書感想文コンクール」事務局へお問い合わせください。
※賞状は各校で、学校名・学年・氏名を記入して入賞者にお渡しください。

第49回 千葉県課題図書 小・中学校児童生徒

読書感想文コンクール実施要項

同コンクールの詳細は、Webページからもご確認いただけます。

https://www.chibanippo.co.jp/_event/reading/



趣 旨



読後の感想や感銘または読んだ本のイメージを表現し、コンクールを通して
児童生徒への読書に対する興味をおこせるとともに熟読思考の習慣を養い、
読書活動の振興に寄与することを目的とします。



- | | |
|-----|---|
| 主 催 | 千葉日报社 |
| 後 援 | 日本国語教育学会千葉県支部 千葉県教育研究会国語教育部会 千葉県教育研究会学校図書館教育部会
千葉県小学校長会 千葉県中学校長会 千葉県教職員組合 千葉県PTA連絡協議会
千葉テレビ放送 千葉県書店商業組合 千葉市 |
| 協 賛 | 千葉県書籍教材株式会社 |

令和7年度・第49回千葉県課題図書

小学校・低学年



おてがみほしいぞ

こうまるみづほ／作 丸山誠司／絵
1,100円 あかね書房

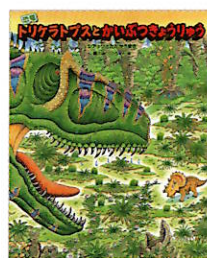
手紙がほしいオオカミのギロン。「手紙を書けば手紙をもらえる」と聞きますが、出す相手がいないギロンは…?心温まるおはなし。



おまえうまそうだな さよならウマソウ

宮西達也／作・絵
1,540円 ポプラ社

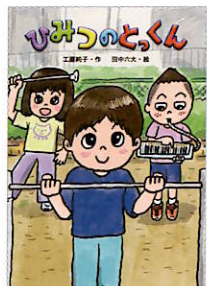
弱ったティラノサウルスをアンキロサウルスが助けてくれました。じつはそのアンキロサウルスはなんと……。せつない再会の物語。



恐竜トリケラトプスとかいぶつきょうりゅう

黒川みつひろ／作・絵
1,430円 小峰書店

怪物と呼ばれる巨大な肉食恐竜シアツツの縄張りに迷い込んでしまったトリケラトプスたち。行手を険しい崖にはばまれてしまい…。



ひみつの とっくん

工藤純子／作 田中六大／絵
1,430円 金の星社

体育が大嫌いなぼく。一番苦手なのはさか上がりだ。体育の時間、先生が「がんばって!」とぼくの半ズボンを引っぱったら…。



ぼくがぼくに变身する方法

やませたかゆき／作 はせがわはっち／絵
1,430円 岩崎書店

あこがれの变身ベルトを手に入れたタクミ。そして、なんとサンダー仮面に大変身!でも、もどり方がわからない。どうしたらいい?



まねをしました

すずきみえ／作 下平けいすけ／絵
1,430円 文研出版

図工の時間に何を描けばよいか悩むゆうま。ふと斜め前を見ると、クラスメイトのハルトが迫力のあるサメの絵を描いていた。

小学校・中学年



あたらし島のオードリー

川上和人／文 箕輪義隆／絵
1,760円 アリス館

カツオドリの子、オードリー。生まれ育った島が、噴火で変わってしまいましたが、様々な困難の中、命をつないでいきます。



カイコ1000匹が教えてくれたこと

谷本雄治／文・写真
1,650円 文研出版

わざわざ遠くに出かけなくても、身の周りにはいろんな虫がくらしています。自由研究のヒントもいっぱいノンフィクション。



神さまの通り道 スサノオさんキレてるんですけど

村上しいこ／作 柴田ゆう／絵
1,320円 偕成社

家の建て増しで自分の部屋をもらったのに、そこは代々「神さまの通り道」。自称神さまのスーさん登場、みんなのお悩み解決します。



光にむかって

サーロー節子 ノーベル平和賞のスピーチ くさばよしみ／編 やまなかももこ／絵
1,870円 汐文社

13歳で被爆し、核兵器をなくすための運動を続けてきたサーロー節子さん。ノーベル賞授賞式でのスピーチをもとにした絵本。



ふしぎなコウモリガサ

如月かずさ／作 はたこうしろう／絵
1,430円 小峰書店

学校帰りに出会った不思議な女の子は黒の帽子に黒マントの全身黒ずくめ。十字架が嫌いで、まっ黒が大好きだなんて、まるで……!?



ロザリーのひみつ指令

ティモテ・ド・フォンベル／作 イザベル・アルスノー／絵 杉田七重／訳
1,430円 あかね書房

ロザリーは、自分にひみつの指令を出しました。学校で何かをさぐっているようですが…。悲しみに寄り添う、真実をもとめる物語。

小学校・高学年



はじめは一冊の本!

濱野京子／作 森川泉／絵
1,430円 あかね書房

手作りの「世界で一冊の本」に出会った終斗は「本・印刷とは」と調べ始め…。興味や世界が広がり、周りとの関係を変えていく物語!



北緯44度 浩太の夏 ぼくらは戦争を知らなかった

有島希音／作 ゆの／絵
1,650円 岩崎書店

北海道の西北、日本海に面する小平町。小学5年の浩太たちは、町のふしぎを調べる中で、終戦直後の町で起きた悲しい事実を知る。



迷子のトウモロコシ

嘉成晴香／作 佳奈／装画・挿画
1,650円 金の星社

特別なあの人と、特別になりたい私と、特別になれると思っていたあの子。大切な人がのこしてくれたアパートの一室で始まる物語。



待ってろ! 甲子園

日比野恭三／著
1,980円 ポプラ社

知的障がいのある高校球児と指導者たちの挑戦を追ったノンフィクション。甲子園を夢見るもうひとつの挑戦がここにある!



勇気を出して、はじめの一步

本田有明／作 ゆうこ／絵
1,540円 小峰書店

トラウマや障がい、国籍など、「違い」に悩む小学5年生の三人。互いの弱みを補い合いながら友情をはぐくみ、成長していく。



妖怪は海にいる!? アラマタ式海の博物教室

荒俣宏／作 米村知倫／イラスト
1,650円 偕成社

半世紀以上にわたって知の冒険をつづけるアラマタ博士が、夜の海をテーマに地球の歴史と宇宙と深海の世界を考察する博物教室。

中学校



アナタノキモチ

安田夏菜／作
1,760円 文研出版

ハルくんには障がいがあり、人の気持ちがわからない。でも、わたしはどうだろう。本当に人の気持ちがわかっているのだろうか—。



カムイの大地 北海道と松浦武四郎

泉田もと／作 岩本ゼロゴ／絵
1,650円 岩崎書店

北の大地を歩き、アイヌの人々とふれあい、見たもの全てを世に伝えようとした松浦武四郎。北海道の名づけ親の知られざる人生。



彼の名はウォルター

エミリー・ロッダ／著 さくまゆみこ／訳
1,760円 あすなろ書房

不気味な屋敷で、コリンが見つけた奇妙な本には驚愕の真実が…。その本は、誰かがこの真実の物語を発見する瞬間を待っていた。



見えない壁だって、越えられる。クライマー 小林幸一郎の挑戦

高橋うらら／文
1,650円 金の星社

進行性の目の難病に直面したクライマー・小林幸一郎が、挑戦とフリークライミングを通じて希望と可能性を見いだす感動の実話。



森と、母と、わたしの一週間

八東澄子／作
1,540円 ポプラ社

お葬式のあと、実家に残ったままの母。父とのなれないふたり暮らし。最近、友だちともうまいかない野々歩が向かったのは…。



リックとあいまいな境界線

アレックス・ジーノ／作 島村浩子／訳
1,870円 偕成社

〈レインボーズ〉は中学校の課外クラブ。自認する性別や好きになる相手の性もいろいろ。学んだり、悩みを話したりできる集まりだ。

てのひら文庫紹介

てのひら文庫という本は…

「子どもたちの小さなてのひらに載せられ、あたためられ、随所に持ち運ばれ、そして、くい入るように読破してもらいたい」と願って、「てのひら文庫」という名を選びました。

特色

- ・読破する喜びと充実感を得られる手ごろな長さ
- ・発達段階や国語教材・他教科との関連を考えた作品選定
- ・本のおもしろさを味わえるバラエティ豊かな作品群
- ・一流の画家による美しく楽しい挿絵
- ・発達段階に合わせた漢字表記、難しい語句には注をつけるなど、読みやすいように配慮
- ・多様な読書指導法をわかりやすく解説した教師用書付
- ・さらなる読書活動へ導く読みごたえのある長篇「チャレンジ号」(別売)

●てのひら文庫

- [1～2年] 16・20ページ
- 定価 1冊200円
- [3～6年] 24・28ページ
- 専用ケース 100円

●てのひら文庫チャレンジ号

- [1～2年] 64ページ
- 定価 1冊400円
- [3～6年] 80～112ページ

てのひら文庫部門該当作品一覧表

学年	1年	2年	3年	4年	5年	6年
1	うみがめのあかちゃん 作 中村周夫	どこを食べているの 作 福山信	手ぶくろを買いに 作 新美南吉	サリバン先生との出会い 作 ヘレン・ケラー 訳 丹野節子	くもの糸 作 芥川龍之介	よだかの星 作 宮沢賢治
2	101びきわんちゃん 文 牧野節子	おしゃれキャット 文 計良ふき子	パンビ 文 いしいいくよ	まほう使いの弟子 文 鈴木もと子	宇宙が教えてくれること 作 佐治晴夫	ライオン・キング 文 鈴木もと子
3	どうぶつたちのねむりかた 作 きりふち輝	あなたのおへそ 作 かこさとし	ねこのゆうびん車 作 茂村久美子	カラスは天才 作 国松俊英	富士山ふん火のひみつ 作 小山真八	まぼろしのオリンピック 作 藤田のぼる
4	おじさんのかさ 作 佐野洋子	のうさぎにげる 文 伊藤政典	ひみつきち 作 高村正信	色のまほう 作 一カラー印刷のひみつ 作 佐々木潤平	クラスメイト 作 森本えみちゃん	ある夜の物語 作 星新一
5	ほくがあるくと月もあるく 作 板倉聖堂	海をあげるよ 作 山下明生	糧物が旅をするとき 作 樋口大祐	友達 作 那須正幹	アイガモが育てるゆかいな米作り 作 佐藤一美	目覚めよ、勝利のために 作 サッカー日本代表の成長 作 大性良之
6	うめの花とでんとむし 作 小沢直子	1つが2つ 一目をさせたらゴロウ 作 小沢直子	おもしろい熟語の話 致のかずかず 作 木暮正夫	れんがと面積 一土地の広さを計算したしよく人の話 作 石原きよたか	アニメーションとわたし 作 手塚治虫	最後の言葉 作 ヘンリー 訳 田島雄三
7	かわのなかのうんどうかい 作 今井隆三	ありがたうの木 作 矢崎節夫	介助犬シンシア 作 山本由花	すいかの種 作 沖井千代子	ジャングル・ブック 文 長井るり子	花のきりぎりす人たち 作 新美南吉
8	アイスクリームのはなし 作 佐藤涼子	なんじゃもんじゃ 作 舟橋和郎	ソメコとオニ 作 斎藤隆介	菜の花荘が大いそがし 作 堀内純子	見えなくなったクロ 作 大石真	生きていく地球のひみつ 作 小森長生
9	ゴリラとたいぼう 作 奈須三郎	まちがいけしゴム 作 寺村輝夫	ないた赤おに 作 浜田広介	泣き虫な妹 作 鈴木友子	カンニング 一名探偵シャーロック・ホームズ 作 ドイル 訳 中尾明	魔術 作 芥川龍之介
10	ほんてんをなくしたひょう 作 ヒュー・エット 訳 清水真砂子	イルカとなかよし 作 成田幸子	ぼくの自転車物語 作 依田義賢	ちょっとばかり変わった店 作 折口てつお	だれも知らない 作 灰谷健次郎	神かくしの山 作 岩崎京子
11	ねがいごとの赤いふね 作 森山京	ザリガニ大さくなあれ 作 杉浦宏	しあわせの王子 作 フィールド 訳 大石真	車いすの犬「花子」 作 坂井ひろ子	モモちゃんとかか 作 原田信子	歴史を書きかえる 巨大な三内丸山遺跡 作 鈴木喜代喜
12	きつねとぶどう 作 坪田譲治	タンポポのたび 作 石森延男	ニライ・カナイの海 作 竹下景子	きつね道は、天の道 一ともこは 作 あまんきみこ	白いサリーの天使 マザー=テレサ 作 真鍋和子	おぼあちゃん 作 オセーエフ 訳 西郷竹彦
チャレンジ1号	ドーナツ3つかってきて 作 竹下文子	ひとりぼっちのつる 作 鳩十	赤ちゃんが生まれました 作 長崎源之助	やみの世界の骨太朗 作 山崎香織	グスコブドリの伝記 作 宮沢賢治	ボクの学校は山と川 作 矢口高雄
チャレンジ2号	くまのプーさん 一みんななかよし 文 計良ふき子	アラジン 文 牧野節子	ゆうれいたちの大さわぎ ミッキー=ミステリー 文 長井るり子	おもしろ落語図書館 作 三遊亭円窓	トレモスの仕立て屋 作 小倉明	燃えるいなかの火 作 桜井信夫
チャレンジ3号	さちこちゃんたくやくん 作 森山京	ふしぎなふるしきつみ 作 前川康男	カドや食堂のなぞなぞ 作 富安陽子	がんばれ! 金子君 作 丘 修三	うさぎ屋のひみつ/春のまど 作 安房直子	金の鍵 作 マクドナルド 訳 昭明子

令和6年度てのひら文庫部門 学年別応募作品ベスト5

順位	学年	1年	順位	学年	2年	順位	学年	3年
1		うみがめのあかちゃん	1		まちがいけしゴム	1		ないた赤おに
2		ねがいごとの赤いふね	2		ありがたうの木	2		手ぶくろを買いに
3		かわのなかのうんどうかい	3		なんじゃもんじゃ	3		介助犬シンシア
4		どうぶつたちのねむりかた	4		タンポポのたび	4		しあわせの王子
5		アイスクリームのはなし	5		おしゃれキャット	5		糧物が旅をするとき
順位	学年	4年	順位	学年	5年	順位	学年	6年
1		泣き虫な妹	1		見えなくなったクロ	1		よだかの星
2		カラスは天才	2		富士山ふん火のひみつ	2		まぼろしのオリンピック
3		すいかの種	3		くもの糸	3		ある夜の物語
4		サリバン先生との出会い	4		白いサリーの天使	4		おぼあちゃん
5		車いすの犬「花子」	5		宇宙が教えてくれること	5		生きていく地球のひみつ

発行 株式会社文溪堂

【東京本社】東京都文京区大塚3-16-12 ☎112-8635 ☎(03)5976-1311 (代)
【岐阜本社】岐阜市江吉良町江中7-1 ☎501-6297 ☎(058)398-1112 (代)
【大阪支社】東大阪市今米2-7-24 ☎578-0903 ☎(072)966-2111 (代)

●特約代理店

文部科学省後援

読書感想文

全国コンクール

募集要項



▲HPへアクセス

本コンクールの趣旨 読書力と表現力の高揚をめざして…

読むこと、書くことは、国語教育の大切な内容ですが、特に作文力を強化することは、現代の重要な課題として要請されています。当研究所では、読書力の育成と子どもの書く力をも併せて高揚されることを念願し、この読書感想文コンクールを実施いたします。

締切
9月19日
必着

応募規定

1.応募資格

小学校児童

- ・特別支援学校を含みます。
- ・海外日本人学校、補習授業校、私立在外教育施設を含みます。
- ※作品の個人応募は受け付けておりません。必ず在籍校を通じて応募ください。

2.応募部門

■「てのひら文庫部門」
【「てのひら文庫」(文溪堂発行)の学年
配当指定図書(感想文
※他社発行の同作品も含みます。
■自由図書部門
【「てのひら文庫部門」以外の児童向け図
書の感想文
※「ふれあい文庫」(文溪堂発行)は自由図書部門
に含みます。
●児童1名に1点の応募とします。
※ただし、「てのひら文庫部門」「自由図書部門」
それぞれに、1名1点ずつの応募はできます。

3.応募作品

- 日本語で書かれた作品に限ります。
- 他の類似のコンクール等に応募した作品は除きます。
- 指導のための添削・評価等が記入されたままの作品は除きます。

- 縦書き、自筆とします。(コピー、ワープロは不可)
※自筆できない場合は理由を添えてください。
- 所定の「応募票」と「応募申請用紙」を添付してください。
- 応募作品の著作権は当研究所に帰属します。
- 応募作品は理由を問わず返却いたしません。
- インターネットからのダウンロードや他の作品の複製、過度な引用、生成AIの回答の部分を含む利用等が発覚した時点で、審査対象から除外いたします。

審査基準

- 作品が十分読みこなされていて、感想に対して根拠があること。
- 文章が平明であり、自分のことばになっていること。
- 書かれた主旨が明確であり、しかもそれは学年相応のものであること。
- 文章は筋が通っていて、聞く人や読む人に對して説得力があること。
- 感想の観点が、その人の個性的なものであり、かつ、それはまた素直なものであること。

◎詳細は裏面「応募時の注意事項」をご参照ください。

賞

個人賞

文部科学大臣賞 3名(同部門の最優秀(低・中・高)賞(賞状と色紙(額入り) 状

石森延男賞 1名……………賞状と色紙(額入り)

最優秀賞 12名(「てのひら文庫部門」(各学年 1名)賞状とメダル 1名)図書カード 10,000円

優秀賞 12名(「てのひら文庫部門」(各学年 1名)賞状とメダル 1名)図書カード 5,000円

優良賞 36名(「てのひら文庫部門」(各学年 3名)賞状とメダル 1名)図書カード 3,000円

佳作賞 120名(「てのひら文庫部門」(各学年 10名)賞状とメダル 1名)図書カード 500円

奨励賞 120名(「てのひら文庫部門」(各学年 10名)賞状とメダル 1名)図書カード 500円

※「石森延男賞」は、小学校6年間を通して、多くの優れた感想文を書いた児童に贈られます。

学校賞 ※児童の入賞状況の優れた学校、読書指導に熱心な学校に贈られます。

最優秀校 1校 賞状と図書カード 50,000円 「日本教育新聞社賞」

優秀校 3校 賞状と図書カード 30,000円 最優秀校、優秀校に賞状と副賞

優良校 5校 賞状と図書カード 10,000円 優良校に賞状が贈られます。

奨励校 賞状

※奨励校の数は、当コンクールの審査基準に照らし合わせて決定いたします。

中央審査委員

委員長 広島大学名誉教授 田中 宏 幸

委員 児童文学作家 岩崎 京子

日本女子大学名誉教授 澤本 和子

児童文学評論家 藤田 のぼる

児童文学作家 石井 睦美

東京家政大学教授 阿部 藤子

大正大学附属図書館長 稲井 達也

(所属、役職名等は令和7年4月1日現在)

締切・あて先・入賞者発表

1.応募締切日 令和7年9月19日(金) 当日必着

2.あて先

一般財団法人 総合初等教育研究所 全国コンクール係
〒501-6238 岐阜県羽島市江吉良町江中7-1 ☎(058)398-6633

3.入賞者の発表

令和7年12月8日(月) 日本教育新聞紙上(予定)

表彰の方法

方法 各受賞校にて表彰

※対象者の学校へ当研究所事務局が伺い、賞状・賞品をお届けいたします。

日

令和7年12月9日(火)から令和8年3月上旬の間

※事前に日程調整させていただきます。

対象者

- ・個人賞の文部科学大臣賞の受賞者
- ・学校賞の最優秀校の代表者 (予定)

※その他の入賞者・入賞校は、賞状・賞品の発送をもって表彰に代えさせていただきます。

主催

一般財団法人
総合初等教育研究所
http://www.sokyoken.or.jp

後援

文部科学省

協賛

株式会社文溪堂
日本教育新聞社

応募時の注意事項

◎感想文を応募していただくときには、特に次の①～⑤の事項についてご注意ください。
③で必要な「応募票」「応募申請用紙」は、右ページに掲載してあります。
※必要数を原寸大でコピーしてご利用ください。

- 審査基準
- 作品が十分読みこなされていて、感想に対して根拠があること。
 - 文章が平明であり、自分のことばになっていること。
 - 書かれた主旨が明確であり、しかもそれは学年相応のものであること。
 - 文章は筋が通っていて、聞く人や読む人に対して説得力があること。
 - 感想の観点が、その人の个性的なものであり、かつ、それはまた素直なものであること。

・ 400字詰め原稿用紙に縦書き、自筆とする。(コピー・ワープロは不可)
※1年は240字詰め原稿用紙も可

- 1・2年 …………… 400字～800字以内
- 3・4年 …………… 800字～1200字以内
- 5・6年 …………… 1200字～1600字以内

- ・ 題名、学校名、学年、名まえ及び、そのための空白は字数に含む。
- ・ 改行のための空白は字数に含む。
- ・ 句読点等は字数に含む。

2 原稿用紙の使い方

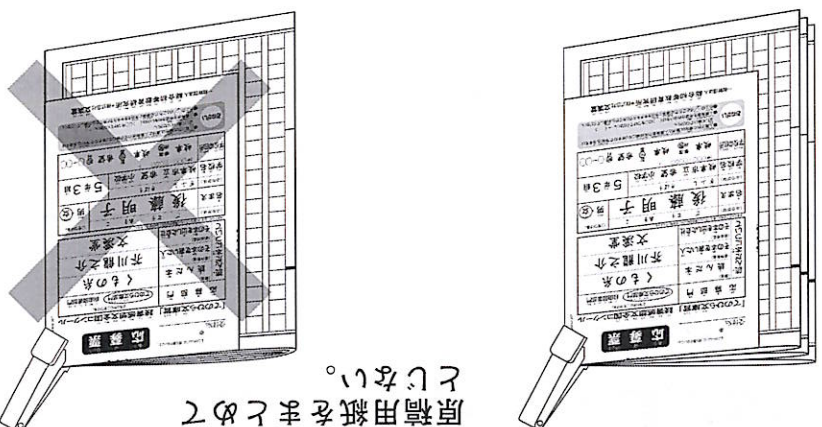
- ・ 第1行目に「題名」を書く。
- ・ 第2行目に「学校名」「学年」「名まえ」を書く。※長くなる場合は2行も可
- ・ 次の行から作文を書き始める。※文字は原稿用紙のマス目に書く。

3 応募票・応募申請用紙(右ページに掲載)

- ・ 「応募票」に必要事項を記入し、作品と一緒に送る。
- ・ 「応募申請用紙」に必要事項を記入し、作品と一緒に送る。

4 原稿用紙のとり方

- ・ 1枚1枚、原稿用紙の表面を外側にして二つに折る。
- ・ 折った原稿用紙を順番に重ねる。
- ・ 作品の一番上に「応募票」を添付する。
- ・ 右肩とする。



原稿用紙をまとめて
とじない。

5 応募された作品について

- ・ 作品は返却いたしません。必要に応じてあらかじめコピーなどをおとりください。

複写用資料

応募票についてお願い

- ①入賞された場合は、賞状と入賞発表表の元原稿になりますので、学校名、名まえは正しく書いてください。
- ②右上の のところで、応募票と作品をホチキスでとめてから、応募してください。

応募票

※作品の返却はいたしません。必要に応じてあらかじめコピーなどをおとりください。

「てのひら文庫賞」読書感想文全国コンクール

応募票と作品をホチキスでとめてから、応募してください。

応募部門	てのひら文庫部門
読んだ本	
(著作者名)	
その本を書いた人	
(出版社名)	
その本を出した会社	

※下記記入情報は、当コンクールの運営目的以外には使用いたしません。

学校の住所	都道府県	市区町村
学校名	立	年組
学校名		
名まえ		

●入賞された場合は、賞状と入賞発表表の元原稿になりますので、学校名、名まえは正しく書いてください。
●入賞発表時に名まえを出したくない方は()に○をつけてください。→ ()

「てのひら文庫賞」読書感想文
全国コンクール
応募申請用紙

応募の際は下記事項にご記入の上、作品と一緒に
お送りください。

【学校住所】	〒	都・道 府・県	区・市・郡	町・村	番地		
【学校名】	ふりがな						
【学校電話番号】	【担任または係の先生名】						
()	—	先生					
【応募】	学 年	1 年	2 年	3 年	4 年	5 年	6 年
てのひら	点	点	点	点	点	点	点
自 由	点	点	点	点	点	点	点
合 計	点	点	点	点	点	点	点

※以下 事務局記入欄

直接・経由	()
て	点
自	点
計	点

全 国

はがきコミュニケーション部門

子どもたちの、思いを込めたライブな感覚に感動します。

ITツールが当たり前になっても、子どもたちが思いを込めたはがきは心を打ちます。毎年、たくさんの子供たちが「大切なだれか」を想い、ユニークで、創意あふれるはがきを書いて、やりとりの楽しさ、嬉しさを知り、そしてご応募いただいています。

第57回 日本郵便賞
滋賀県 坂本 英海莉さん(小学校2年生)



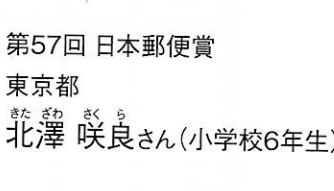
送り迎えをして
くれてありがとう。
来年はいいじと
いっしょにお祭り
に行きたいです。

第57回 文部科学大臣賞
埼玉県 高林 花風さん(小学校3年生)



はじめてぞうに
乗ったときの気持
ちを、絵をかくこと
が好きなひいおじ
いちゃんに伝えたい
と思い書きました。

第57回 日本郵便賞
東京都 北澤 咲良さん(小学校6年生)



小学校最後の夏休み、受験
勉強で大変だけれど、中学
生になったらがんばりたい
ことを伝えたくて手紙を書き
ました。



2024年度に
ご応募いただいた
学校の先生の声

全員参加賞を
いただけることが
動機となり
作品に取り組み、
手紙や作文に
興味を示すよう
になりました。
(小学校教諭)

手紙を書くという
活動を通して、
情景や思いを
頭に思い浮かべ
文章を考えるという
体験の積み重ねが
できています。
(小学校教諭)

暑中見舞いの書き方や
贈る相手に
想いが伝わる書き方を
学ぶことができました。
(高校教諭)

団体用に応募票が
印刷されたはがきを
いただけたので
応募しやすかったです。
(幼稚園教諭)

部門が複数あるので
応募しやすかったです。
はがきサイズなのも
取り組みやすいです。
(中学校教諭)



伝えたい相手を
思い浮かべて書こう！
ぽすくま
© JAPAN POST Co., Ltd.

前年度の受賞作品はこちら

はがき作文部門	絵手紙部門	はがき コミュニケーション部門

応募前の再チェック

虎の巻

第58回

2025年度

手紙作文コンクール

はがき作文部門

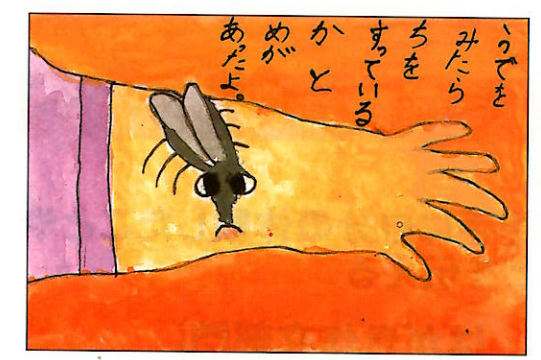
小学生・中学生・高校生

お父さんへ
お父さんが私を生んだ日の話を何度もするようになった今年も
また夏が来たなと思います。我が家の風物詩とお父さんは笑うね。
あの日は今日みたいにと暑くて大汗をかきながら病院に向かい坂を
駆け上ったんだよ。お父さん、今が今かと緊張しててね。
毎年同じ話だけど、お父さんがニコニコと楽しそうに話す顔を見る
のを実はひそかに楽しみにしています。そして生まれた日のことを聞く度に
自分がいかに成長したのかを思い出す。
これからは頼られる存在になれてほしいのだけれど、
この夏で21歳になった私でも中学生、将来のことを
考えられるようになりました。またいつか相談に乗ってほしいな。
これからどうぞね。

前年度の受賞作品 第57回 日本郵便賞
東京都 須崎 るいさん(中学校1年生)

絵手紙部門

幼児・小学生・中学生・高校生



前年度の受賞作品 第57回 文部科学大臣賞
熊本県 松田 妃由さん(小学校2年生)

はがきコミュニケーション部門

小学生

※前年度の受賞作品は裏面に掲載しています。

伝えよう、夏の思い出、あの人に。

2025年 6/9(月) ▶ 2025年 9/19(金)
応募期間 当日消印有効



郵便局のキャラクター
ぽすくま
© JAPAN POST Co., Ltd.

応募者全員に参加賞をプレゼント！



今回の
参加賞も
到着まで
お楽しみに！
※10月頃送付予定

主催：日本郵便株式会社
後援(予定)：総務省、文部科学省、公益社団法人全国学校図書館協議会、全国市町村教育委員会連合会、全国連合小学校長会、全日本中学校長会、
全国高等学校長協会、日本私立小学校連合会、日本私立中学高等学校連合会、全国特別支援学校長会、全国公立幼稚園・こども園長会、
全日本私立幼稚園連合会、公益社団法人全国私立保育連盟

教師応援賞 もご用意！





将来を担う子どもたちが手紙に親しみ、手紙を書く機会を増やすことで意思を相手に伝える能力を向上させるとともに、文章表現によるコミュニケーションの魅力を知ってもらうことで、手紙文化の一層の振興を図り、豊かな心を育むことを目的とします。

応募期間

2025年6月9日(月)から2025年9月19日(金)まで(当日消印有効)

応募部門

テーマ

特定の相手に自分の体験したことや考えなどを伝える

はがき作文部門

応募区分

小学校1年生の部 小学校4年生の部 中学生の部
小学校2年生の部 小学校5年生の部 高校生の部
小学校3年生の部 小学校6年生の部

絵手紙部門

応募区分

幼児の部 小学校1～3年生の部 中学生の部
小学校4～6年生の部 高校生の部

テーマ

「大切な相手」を思い浮かべて、伝えたい気持ちをかいて、おたよりの交換をする

はがきコミュニケーション部門

応募区分

小学校1・2年生の部 小学校5・6年生の部
小学校3・4年生の部

審査基準

共通

- 「はがき」「絵手紙」の基本的な特徴を踏まえた作品
- 「こんな手紙をもらったら嬉しい、楽しい」と感じられる作品
- コミュニケーションの価値や楽しさが実感できる作品
- 手紙の良さを伝えるきっかけとなる作品
- 書くことの大切さ、手書きの良さが学べる作品

はがき作文部門

・応募者が実際に体験したことや考えが十分に表現された作品。

注意事項

- 絵のみがはがきの面積の4割以上を占める作品は、絵手紙部門にご応募ください。
- 日本語で手書きされた作品を受け付けます。



絵手紙部門

- ・絵とメッセージが調和し、いきいきと表現されている作品。
- ・絵手紙として創意工夫がある作品。

注意事項

- 文字が一切なく絵のみの作品は審査対象外となります。(幼児の部は除く)
- 絵とメッセージで表現された手書きの作品を受け付けます。

はがきコミュニケーション部門

- ・絵や文章などで大切な相手に伝えたいことが表現されている作品。
- ・やり取り全体として創意工夫があり、表現力に優れている作品。
- ・「はがきを送った、もらった時の気持ち」が十分に伝わる作品。

注意事項

- 絵やメッセージで表現された手書きの作品を受け付けます。

賞(予定)「文部科学大臣賞」「日本郵便賞」「金賞」「銀賞」「銅賞」

「暑中見舞い賞」※1「佳作」※2「審査員特別賞」※3「入選」※4「参加賞」※5「教員特別賞」※6

※1「暑中見舞い賞」とは、はがき作文部門、絵手紙部門のみの賞です。上記審査基準に加えて「暑中見舞い」の基本的な特徴を踏まえた作品に贈られる賞です。

※2「審査員特別賞」は、絵手紙部門、はがきコミュニケーション部門のみの賞となります。※3「入選」ははがき作文部門、絵手紙部門のみの賞となります。

※4「参加賞」は応募点数ごとに一つ進呈いたします。

応募にあたって

応募作品について

- ①作品は未発表のものに限り、作品の模倣等を防ぐために審査結果発表前のSNS等による作品公開は行わないでください。また、他のコンクールに応募した作品、応募予定のある作品は審査対象外となります。なお、他のコンクールに応募していたことが判明した場合は、入賞を取り消します。
- ②作品は本人自身の創作に限り、生成AIなどは使用しないでください。また、幼児などが文字を書けない場合でも保護者や指導者による加筆は行わないでください。本人自身の創作でないことが判明した場合や生成AIなどの使用が判明した場合、保護者や指導者による加筆が判明した場合は、審査対象外となり、入賞を取り消します。
- ③以下の作品は審査対象外となりますので、応募の際にはご注意ください。
 - ・写真印刷やパソコン絵画などによる作品。
 - ・市販されているシールやスタンプ(落款も含む)、絵柄付きのマスキングテープや柄入りの折り紙を使った作品(無地の折り紙は使用可)。
 - ・手書きではなく、既製のフォント(書体)を用いた作品。
 - ・マンガやアニメのキャラクターや書籍またはネット上の画像・写真・イラスト(フリー素材を含む)など、他人の絵や画像、写真を模倣している、または酷似している作品。
 - ・本や詩、歌詞など他人の文章を模倣している、または酷似している作品。
 - ・伝えたい相手が、故人、物、キャラクター、ペット、有名人、自分自身、不特定多数の作品。
 - ・原本をコピーした作品(はがきコミュニケーション部門を除く)。
 - ・メーカーやブランド名が特定できる商品やロゴ・マーク等を模倣している、または酷似している作品。
- ④1人数点応募することも可能ですが、入賞する作品は各部門(はがき作文部門、絵手紙部門、はがきコミュニケーション部門)1点までとします。
- ⑤原則として作品は応募年のものとします。はがきコミュニケーション部門の応募作品は、2025年4月1日以降、実際に個人間で「郵便のやり取りがされたはがき」に限り、入賞の対象となります。
- ⑥はがきコミュニケーション部門に応募の際は、はがきを送った相手の許可を得てください。

応募形式

はがきを用いてください

※はがきコミュニケーション部門は、実際に本人と相手との郵便のやり取りがされたはがき

■大きさ:縦14.0～15.4cm×横9.0～10.7cm

■重さ:2.0～6.0g ■材質:紙

※日本郵便株式会社発行の郵便はがきは、この条件を満たしています。

※カラー作品でご応募いただく場合は完成作品の重さにご注意ください。

応募の留意点

- ①応募作品(相手に送るはがき、相手から送られてきたはがきを含む)の諸権利は、日本郵便株式会社に帰属します。
- ②著作権等による争議が生じた場合、日本郵便株式会社は一切の責任を負いません。また、著作権等の侵害に抵触するおそれがある作品は審査対象外となります。
- ③応募作品の返却はいたしません。

入賞の発表

2025年12月(予定)に厳正なる審査を行った上で、審査結果を速やかに報道発表するとともに日本郵便株式会社Webサイトに公表します。

コンクール年間スケジュール(予定)

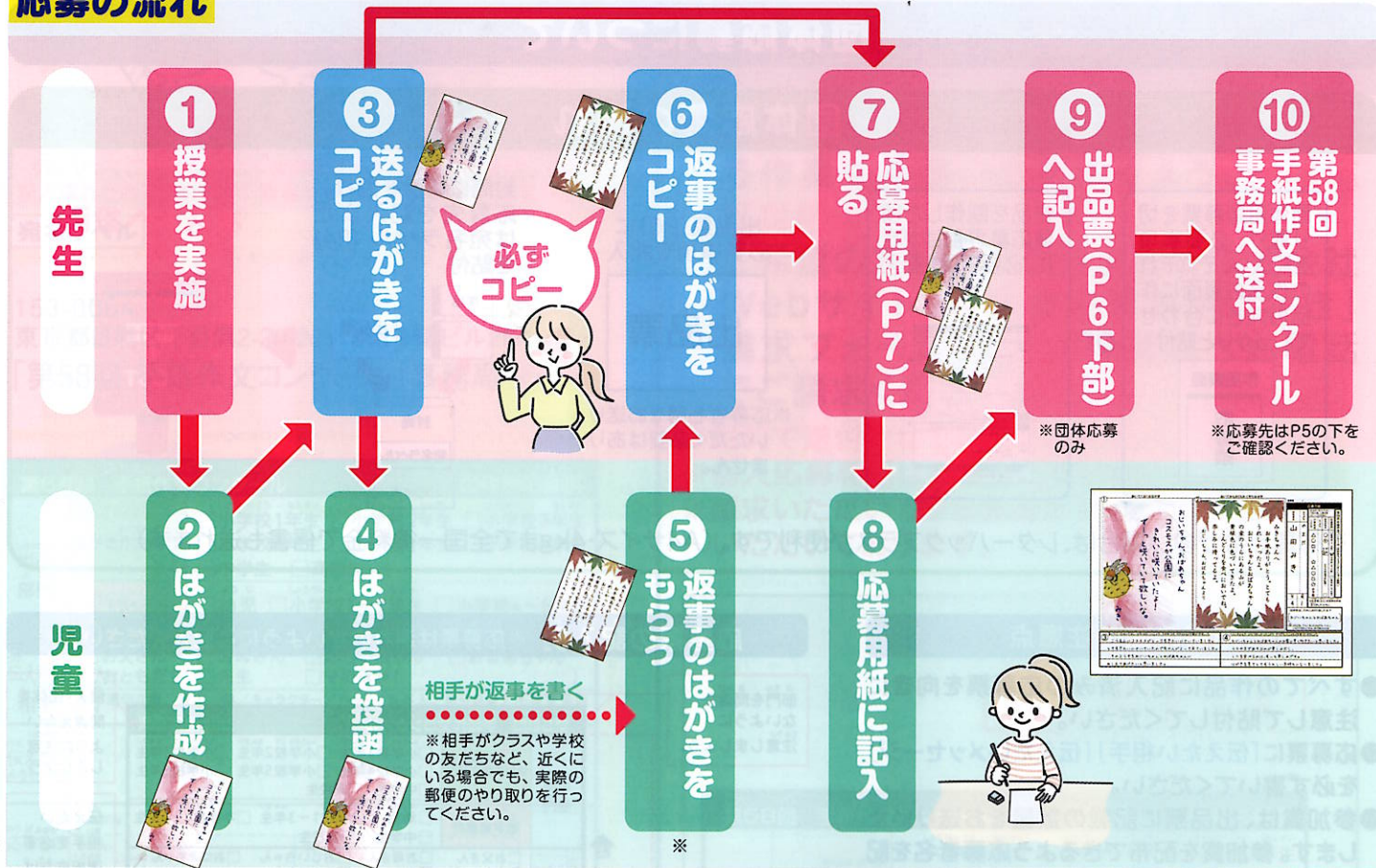
行事	2025年4月	5月	6月	7月	8月	9月	10月	11月	12月	2026年1月	2月	3月
手紙作文コンクール			6/9(月)～9/19(金)				参加賞 送付開始	審査	結果 発表			
全日本賞状大賞コンクール										審査 参加賞 送付開始		結果 発表

個人情報について

本コンクールに応募いただきましたお客様の個人情報は、次の目的で使用します。
■入賞者及び作品が入賞した事実の公表並びに作品の展示 ■賞品等の発送 ■報道機関を含めた関係者への情報提供 ■日本郵便株式会社主催の手紙振興イベント・コンクールのご案内 ■日本郵便株式会社作成の小学校などの教育機関に配布する手紙に関する副教材使用にあたっては、作品のほか、応募票に記載された氏名・都道府県名・学校名・学年等を

記載させていただきますので、あらかじめご承諾の上、ご応募ください。なお、入賞者名などの個人情報のWebサイトへの掲載期間は5年間とします。その他、個人情報の保護と取扱いについては、日本郵便株式会社Webサイトをご覧ください。
<https://www.post.japanpost.jp/privacy.html>

応募の流れ



返事をもらうための工夫

例えば... はがきの表面に一言添えて

子どもたちが送るはがきの表面に、次のような一文を印刷して投函。

このはがきは、「手紙の良さ・手紙文化を伝える」ことをねらいとした授業の中で子どもたちに書いてもらいました。一生懸命に書いた子どもたちは返信を楽しみにしていますので、どうぞよろしくお願いいたします。

〇〇市立〇〇小学校〇年〇組 担任〇〇〇〇

さらに返事をいただいた方へお礼状を送付すると、より丁寧なやり取りになります。

※返事のはがきをもらえなくても応募はできます。

応募用紙の取得方法

- P7をコピー ● 事務局から取り寄せ
- Webサイトからダウンロード ▶



▼ 切り取ってご使用ください。太枠内を全てご記入ください。記入漏れがある場合、受付・審査ができない場合があります。 ▼

第58回手紙作文コンクール出品票									
出品団体名 (正式な団体名)	ふりがな			TEL			FAX		
住所	〒								
ご担当者氏名 (代表者名)	ふりがな								
応募作品数 集計欄	※応募総作品数もご記入ください。								
はがき作文部門	小1	小2	小3	小4	小5	小6	中学生	高校生	
絵手紙部門	幼児	小1~3	小4~6	中学生	高校生	はがき コミュニケーション部門	小1~2	小3~4	小5~6
									応募 総作品数

【確認事項】

- 応募作品は、他コンクールに応募していない、または応募予定のない作品です。
- 応募作品は、他の作品を模倣していない作品です。
- 日本郵便株式会社Webサイトおよび入賞作品集等、応募要項記載の用途にて、入賞作品とともに学校名、学年、氏名が掲載されることを承諾します。
- 出品票を記入後、控えとしてコピーをお取りください。

あいてにおくるはがき

【はがきのはり方】

- ① ここに自分が送ったはがきをはります。
あいてにおくる(ポストに入れる)まえに、
はがきのコピーをとって、はってください。



※よこ書きのはがきときは、
はがきの上が左にくるように
はってください。

【ご指導いただく先生へ】

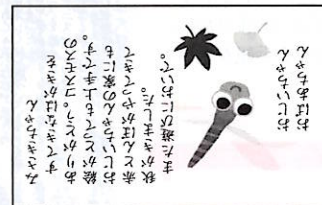
- コピーは白黒・カラーどちらでも応募可能です。
- デジタルカメラで撮影し印刷したものでもかまいません。
- コピーの状態が審査に影響することはありません。
- はがきの文面、③④欄に誤字・脱字がないようにご指導ください。
- この応募用紙は必ずA4サイズでコピーしてください。
(その他のサイズは審査対象外となります。)

③の文はきちんと書けているかな？
まちがいがいないか、しっかりみなおしましょう！

あいてからおくられてきたはがき

【はがきのはり方】

- ② ここにあいてから送られてきたはがきをはります。
はがきのコピーをとって、はってください。
(※返事のはがきがなくても応募可能ですが、審査対象外となります。)



※よこ書きのはがきときは、
はがきの上が左にくるように
はってください。

【ご指導いただく先生へ】

- コピーは白黒・カラーどちらでも応募可能です。
- デジタルカメラで撮影し印刷したものでもかまいません。
- コピーの状態が審査に影響することはありません。
- はがきの文面、③④欄に誤字・脱字がないようにご指導ください。
- この応募用紙は必ずA4サイズでコピーしてください。
(その他のサイズは審査対象外となります。)

④の文はきちんと書けているかな？
まちがいがいないか、しっかりみなおしましょう！

3

あいてにつたわってほしいと思(おも)ったことや、その時(とき)のきもちなどを書(か)きましょう。

4

へんじをよんで、とくにうれしかったことや、そうぞうしたことなどを書(か)きましょう。

事務局

第58回手紙作文コンクール(はがきコミュニケーション部門)	
応募部門	<input type="checkbox"/> 低学年(1・2年) <input type="checkbox"/> 中学年(3・4年) <input type="checkbox"/> 高学年(5・6年)
郵便局員名	<div>都道府県</div> <div>〒</div> <div>市区町村</div> <div>番</div> <div>組</div> <div>番</div>
ふりがな	立
小学校名	立
ふりがな	立
おなまえ	立
ふりがな	立
おなまえ	立

はがきは、だれにおくりましたか？

(例) ともだち、てんこうしたともだち、いとこ、いなかのおじいさん、おばあさんなど

応募要領
を
管製はかきに貼る下エい。

第58回 手紙作文コンクール		団体用応募票	
出品 部門	はかき作文部門	<input type="checkbox"/> 小学校1年生 <input type="checkbox"/> 小学校2年生 <input type="checkbox"/> 小学校3年生 <input type="checkbox"/> 小学校4年生 <input type="checkbox"/> 小学校5年生 <input type="checkbox"/> 小学校6年生 <input type="checkbox"/> 中学生 <input type="checkbox"/> 高校生	
	絵手紙部門	<input type="checkbox"/> 幼児 <input type="checkbox"/> 小学校1～3年生 <input type="checkbox"/> 小学校4～6年生 <input type="checkbox"/> 中学生 <input type="checkbox"/> 高校生	
伝えたい 相手	<input type="checkbox"/> お父さん <input type="checkbox"/> お母さん <input type="checkbox"/> おじいちゃん <input type="checkbox"/> おばあちゃん <input type="checkbox"/> おともだち <input type="checkbox"/> 先生 <input type="checkbox"/> そのほか() ※不適切な例 故人/物/キャラクター/ペット/有名人/自分自身/不特定多数 1枚のはかきでは届けられない複数の相手		
伝えたい メッセージ			
応募者の 名前	ありがな みよじ		生 年 月 日 性 別
確認事項	<input type="checkbox"/> 応募作品は、他コンクールに応募していない、または応募予定のない作品です。 <input type="checkbox"/> 応募作品は、他の作品を模倣していない作品です。 <input type="checkbox"/> 日本郵便株式会社Webサイトおよび入賞作品集等、応募要項記載の用途にて、 入賞作品とともに学校名、学年、氏名が掲載されることを承諾します。		
	<input type="checkbox"/> 学校・幼稚園・保育園 学校(園)名 <input type="checkbox"/> その他団体(絵画教室等) 団体名		

※団体応募の場合、このはかき(団体応募専用はかき)1枚ずつに切手を貼る必要はありません。
作品をまとめて入れる封筒の宛名面に送料分の切手を貼ってご郵送ください。

縦向き作品の場合
横向き作品の場合

令和7年度

市民マナー条例 & 防犯 啓発ポスター・標語 コンクール



募集内容

対象

ポスター：小学生および中学生
標語：小学生

テーマ

- 1 市民マナー条例で定める禁止行為
◇歩きたばこ◇犬のふんの放置◇空缶等のポイ捨て
- 2 防犯啓発
◇電話 de 詐欺◇自転車盗

募集期間

学校経由で随時募集
令和7年9月10日(水)まで

作品の活用

作品展示会・啓発用ポケットティッシュ・カレンダーなど



令和7年度市民マナー条例&防犯啓発
標語作品指定用紙

学校名		
学年組	年	組
氏 名		

この用紙一枚に一作品をご記入ください。
応募多数の場合はコピーしてください。

【明るい選挙啓発作品募集要項】

1 趣 旨

明るい選挙の推進と棄権防止を呼びかけるために、将来の有権者となる児童・生徒の皆さんからポスター・標語を募集します。

2 応募規定

- ① 内 容 明るい選挙の推進や、棄権防止の呼びかけを表すもの
- ② 応募資格 市内に在住・在学している小学校・中学校・高等学校の児童・生徒
- ③ 締 切 日 令和7年9月12日（金）
- ④ 提 出 先 市川市選挙管理委員会事務局
(南八幡2丁目17番7号 市役所第2庁舎分館)

⑤応募上の注意

○ポスター募集

- ・ 描画材料は自由、大きさは四ツ切(542mm×382mm)、八ツ切(382mm×271mm)です。
- ・ 作品の裏右下に下記の事項を必ず記入してください。

①市町村名 ②学校名 ③学年 ④氏名（ふりがな）

- ・ 応募作品は自作のものに限ります。

○標語募集

- ・ 20字以内で1人2点以内です。
- ・ 別添の応募用紙をコピーしてご使用ください。
- ・ 応募用紙の記入欄に下記の事項を記入してください。

① 学校名 ②学年 ③氏名（ふりがな）

- ・ 応募作品は自作のものに限ります。

○その他

- ・ 応募作品は原則として返却いたしません。
- ・ 応募作品は学年ごとに20点まで提出いただけます。
- ・ ※応募作品が20点を超える場合は、必ず学校内にて提出作品を選出してください。
- ・ 作品の権利（著作権）は主催者に属し、作品は選挙啓発のために利用いたします。
- ・ また、入選作品作成者の市町村名、学校名、学年、氏名を公表（市公式Webサイト等）させていただきます。

※他の賞に応募している作品や過去に提出された作品の提出はご遠慮ください。

- 3 審査 市川市選挙管理委員会、市川市明るい選挙推進協議会、千葉県選挙管理委員会及び千葉県明るい選挙推進協議会で審査をおこない、入選作品を選出します。なお、ポスターについては、文部科学省、総務省、公益財団法人明るい選挙推進協会等による審査まで行います。
- 4 賞品 入選者に賞状及び記念品を贈呈、応募者全員に参加賞を贈呈します。
- 5 発表 令和8年1月下旬（予定）
- 6 主催 市川市選挙管理委員会・市川市明るい選挙推進協議会
千葉県選挙管理委員会・千葉県明るい選挙推進協議会

【問い合わせ先】

市川市選挙管理委員会事務局

TEL 047-321-6158

担当 服部・堤

令和七年版

ひょうごぎにゆうらん

標語作品

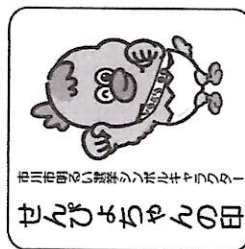
いちかわしあか

市川市 明るし 選挙 啓発

あつぽもちうし

応募用紙

せんぽもちうし



ひょうごぎにゆうらん
標語記入欄

(20字以内)

学校名

学年

ふりがな
氏名

令和七年版

ひょうごぎにゆうらん

標語作品

いちかわしあか

市川市 明るし 選挙 啓発

あつぽもちうし

応募用紙

せんぽもちうし



ひょうごぎにゆうらん
標語記入欄

(20字以内)

学校名

学年

ふりがな
氏名

第26回市川手児奈文学賞

2025年

市川を詠む



文芸風土豊かな「市川」を詠んだ
短歌・俳句・川柳・詩を全国から募集します

【募集期間】

7/1(火)~9/15(月)



詩
大賞作品

トビウオだよ 飛びたかったよ

子どもの部 小学6年 芳賀 董

友よ……

千葉県柏市 三郎



川柳
大賞作品

百日はもたぬ荒行主夫稼業

千葉県市川市 小田中準一
子どもの部 中学2年 増原 友喜



俳句
大賞作品

今は昔御用塩ありはまおもと

千葉県富津市 有馬 公子
子どもの部 中学2年 卜部 佐保



短歌
大賞作品

梨園の花に埋もれて授粉する

人らの筆の動き素早し
千葉県市川市 富永加代子
子どもの部 小学5年 村上 鈴果

花火には大きな口がついていて
空までいくとはははと笑う

タイトルのみ掲載させていただきます。
内容はWebページをご覧ください。



市川市文学ミュージアム
Ichikawa City Museum of Literature



応募フォーム

左記2次元コードから応募ができます

〒272-0015 千葉県市川市鬼高1-1-4 市川市生涯学習センター(中央図書館)2階

TEL 047-320-3334 FAX 047-320-3356

主催 市川市 アクセス ●JR本八幡駅・下総中山駅から徒歩15分 ●都営新宿線本八幡駅から徒歩20分 ●京成八幡駅から徒歩20分 ●京成鬼越駅から徒歩10分 ●京葉道路 京葉市川インター下車5分 ●市川市コミュニティバス「現代産業科学館・メディアパーク」停留所よりすぐ(駐車場はありますが、できるだけ公共交通機関をご利用ください)

応募箱設置場所

文学ミュージアム

芳澤ガーデンギャラリー

全日書ホール

東山魁夷記念館

※各施設、休館日にご注意下さい。

市川は、高師（高師の真間の手児奈）が万葉集に詠まれて以来、そのむかしから多くの文学作品の舞台となってきました。

文芸風 豊かな市川を詠んだ（短歌・俳句・川柳・詩）を全国から募集します。

募集テーマ

短歌・俳句・川柳・詩の四部門。各部門につき一人五点まで。複数部門への応募可。一般の部・子どもの部（中学生以下）あり。一般の部：二〇二五年市川を詠む―市川の自然、文化、祭、史跡や建物、市川ゆかりの人物などを題材とする。

応募規定

子ども部：「自由題」
短歌・俳句・川柳部門
応募用紙又はハガキの裏面に左記の必要事項・作品を明記。ただし一枚につき作品一点。

詩部門

四〇〇字詰原稿用紙三枚以内。原稿用紙に楷書・縦書き、パソコンで執筆し、四〇〇字詰換算枚数を併記。作品の右肩を綴じ、作品とは別に左記の必要事項を明記したものを添える。

必要事項 ①応募部門 ②住所 ③氏名（ふりがな） ④年齢 ⑤学生の方は学校名・学年 ⑥電話番号 ⑦ペンネーム・雅号（「一般の部」の希望者のみ）応募の際のペンネームは、その後変更できません。

※応募に際しては黒インクの筆記具（消えるボールペン不可）で記入してください。
※応募作品は未発表の自作作品とします。また、次に該当した場合は、ご応募頂いたすべての作品を無効とし、賞の発表後でも入賞・入選を取り消すものとします。

- ・二重投稿、または盗作、明らかに類似作品
- ・応募者名を複数使用した応募（本名とペンネームなど）
- ・各部門一人五点を超過しての応募

応募方法

市公式Webサイトから応募
(<https://logoform.jp/form/cgft/1010060>)

郵送、又は市川市内の複数施設（表面参照）に設置した応募箱へ投函でも可。

令和七年九月一五日（月）まで（当日消印有効）

応募締切

賞（一般の部）

（子どもの部）

（共通）

俳句 能村研三（沖圭幸） 短歌 田中 薫（心の花編集委員）
川柳 矢嶋もと之（川柳新潮社主幹） 詩 淵上熊太郎（詩人）



応募フォーム

- 大賞（各部門一点）賞状・賞金三万円、作品集
- 秀逸（各部門一点）賞状・賞金一万円、作品集
- 佳作（各部門三点）賞状・賞金三千元、作品集
- 大賞（各部門一点）賞状・図書カード五千円、作品集
- 秀逸（各部門一点）賞状・図書カード三千円、作品集
- 佳作（各部門三点）賞状・図書カード千円、作品集
- ※作品集はお一人様一冊とさせていただきます。
- 入選（短歌・俳句・川柳部門九十五点。詩部門五点）

（切り取り線）

（事務局記入欄）



フリガナ
氏名
ペンネーム・雅号（「一般の部」の希望者のみ）
住所 〒
都道府県
市区町村
電話 ()
年齢 歳
学校名
学年 年

※ 字は楷書でお書きください
※ 未発表の作品に限ります
※ この用紙には作品を一つご記入ください

フリガナ
作品

短歌・俳句・川柳・詩

第26回市川手児奈文学賞応募用紙
（応募部門を○で囲んでください）
※詩部門は作品名を記入し、作品別添とする。

（切り取り線）

主催 市川市

応募・問い合わせ

〒二七二〇〇一五 千葉県市川市鬼高一―四 市川市生涯学習センター
二階 市川市文学ミュージアム 市川手児奈文学賞係
電話：〇四七三二〇一三三三四

発表式 令和八年一月（予定）入賞入選者のみに文書で通知。
贈賞式 令和八年二月一日（日）午後（予定）。
作品集 入賞入選作品を作品集にまとめ、刊行する。

※著作権は本人に帰属するものとします。ただし広報・展示等あらゆる目的において市川市がその作品を使用する場合、その使用を承諾したものとします。
※一般の部の入賞作品は市公式Webサイトで作者名を掲載します。入賞入選作品については作者名、住所（都道府県・市区町村名のみ。市内在住者は町名まで）、子どもの部は作者名・学年を表示し、作品集に掲載します。
※応募作品は返却しません。個人情報保護は適正に管理し、本文学賞に関わることに以外には利用しません。

(事務局記入欄)

フリガナ

氏名

ペンネーム・雅号(「一般の部」の希望者のみ)

住所 〒 都 道 市 区 府 県 町 村

電話 ()

年齢 歳

学校名 学年 年

※ 字は楷書でお書きください
 ※ 未発表の作品に限ります
 ※ この用紙には作品を一つご記入ください



作品
フリガナ

短歌
俳句
川柳
詩

第26回市川手児奈文学賞応募用紙
 (応募部門を○で囲んでください)
 ※詩部門は作品名を記入し、作品別添とする。

(事務局記入欄)

フリガナ

氏名

ペンネーム・雅号(「一般の部」の希望者のみ)

住所 〒 都 道 市 区 府 県 町 村

電話 ()

年齢 歳

学校名 学年 年

※ 字は楷書でお書きください
 ※ 未発表の作品に限ります
 ※ この用紙には作品を一つご記入ください



作品
フリガナ

短歌
俳句
川柳
詩

第26回市川手児奈文学賞応募用紙
 (応募部門を○で囲んでください)
 ※詩部門は作品名を記入し、作品別添とする。

(事務局記入欄)

フリガナ

氏名

ペンネーム・雅号(「一般の部」の希望者のみ)

住所 〒 都 道 市 区 府 県 町 村

電話 ()

年齢 歳

学校名 学年 年

※ 字は楷書でお書きください
 ※ 未発表の作品に限ります
 ※ この用紙には作品を一つご記入ください



作品
フリガナ

短歌
俳句
川柳
詩

第26回市川手児奈文学賞応募用紙
 (応募部門を○で囲んでください)
 ※詩部門は作品名を記入し、作品別添とする。

(事務局記入欄)

フリガナ

氏名

ペンネーム・雅号(「一般の部」の希望者のみ)

住所 〒 都 道 市 区 府 県 町 村

電話 ()

年齢 歳

学校名 学年 年

※ 字は楷書でお書きください
 ※ 未発表の作品に限ります
 ※ この用紙には作品を一つご記入ください



作品
フリガナ

短歌
俳句
川柳
詩

第26回市川手児奈文学賞応募用紙
 (応募部門を○で囲んでください)
 ※詩部門は作品名を記入し、作品別添とする。

令和7年度(第56回)JA共済 千葉県小・中学生書写コンクール作品募集要項

1. 趣 旨

JA共済では、組合員およびその家族の生命・財産を危険から守るための保障活動・地域貢献活動に積極的に取り組み、組合員のしあわせの輪を広げる努力をしています。

その一環として共済事業の相互扶助・思いやりの精神を、次代を担う小・中学生にも伝えていくとともに、児童・生徒の書写教育に貢献することを目的として、小・中学生を対象とした「書写コンクール」を開催します。

2. 主 催

全国共済農業協同組合連合会千葉県本部(略称「JA共済連 千葉」)

3. 後 援

千葉県・千葉県教育委員会・千葉県教育研究会書写教育部会・NHK千葉放送局・千葉テレビ放送・株式会社ベイエフエム・株式会社千葉日報社・毎日新聞社千葉支局・朝日新聞千葉総局・読売新聞千葉支局・産経新聞社千葉総局・東京新聞千葉支局・株式会社日本農業新聞・一般社団法人千葉県農業会議・共栄火災海上保険株式会社東関東支店・一般社団法人家の光協会・株式会社農協観光千葉エリアセンター・千葉県農業協同組合中央会・JAバンク千葉運営協議会・全国農業協同組合連合会千葉県本部・千葉県厚生農業協同組合連合会

4. 応募資格

県内の小学校および中学校、特別支援学校の小学部・中学部(以下小・中学校という。)に在籍する児童・生徒にして学校長が認めたものとします。

5. 応募方法

- (1) 応募点数は、半紙・条幅とも1人各1点とし応募料は無料とします。
- (2) 作品の応募は、学校単位で行うものとし出品にあたっては、別紙出品目録を添えて所在する地区のJA(農業協同組合)にご提出願います。
- (3) 作品は出品目録へ学年、半紙・条幅別、氏名の順にご記入願います。

6. 締切日

令和7年9月3日(水)

7. 審 査

- (1) 審査方法 応募作品の審査は次のことに重点をおいて行います。

- ① 規模雄大にして健康的なもの
- ② 習熟した穏健なもの
- ③ 個性的で清新なもの

- (2) 審査員

- ① 書写教育関係者若干名
- ② 各後援団体および主催者から各1名

- (3) 発 表

入賞者の発表は令和7年11月上旬に、作品をはじめ、氏名、学校名等について主催者発行機関誌にて行う予定です。なお、適当と判断した新聞等において発表することがありますとともに、資材等の作成に活用することがありますので、あらかじめご了承ください。

- (4) 特別賞の展示

特別賞入賞作品につきましては以下のとおり展示を行います。

- ・令和7年10月30日(木) 青葉の森公園芸術文化ホール
- ・令和8年2月・7月 そごう千葉店 地下ギャラリー

※その他の会場での展示も予定しております。

8. 賞

◆個人 半紙・条幅の部ごとに各学年を通じて

(1) 特別賞

(千葉県知事賞・千葉県教育委員会教育長賞・千葉県教育研究会書写教育部会長賞・NHK千葉放送局長賞・チバテレぐんぐん賞・ベイエフエム社長賞・千葉日報社長賞・毎日新聞社千葉支局長賞・朝日新聞社千葉総局長賞・読売新聞千葉支局長賞・産経新聞社千葉総局長賞・東京新聞千葉支局長賞・日本農業新聞会長賞・千葉県農業会議会長賞・共栄火災東関東支店長賞・家の光協会賞・農協観光千葉エリア長賞・J A千葉中央会会長賞・J Aバンク千葉運営協議会議長賞・J A全農ちば運営委員会会長賞・J A千葉厚生連会長賞・J A共済連千葉運営委員会会長賞)

賞状および副賞(計 22 点)

(2) 金賞(全国共済農業協同組合連合会千葉県本部長賞)

賞状(計 18 点)

(3) 銀賞(全国共済農業協同組合連合会千葉県本部長賞)

賞状(計 27 点)

(4) 銅賞(全国共済農業協同組合連合会千葉県本部長賞)

賞状(計 36 点)

(5) 佳作(全国共済農業協同組合連合会千葉県本部長賞)

賞状(計 45 点)

◆参加賞 コンクール参加者全員に、参加賞を贈呈します。

9. 表彰

青葉の森公園芸術文化ホールにて令和 7 年 10 月 30 日(木)に行います。

10. 全国コンクールへの参加

◆個人賞

当コンクールにおいて特別賞に入賞した作品の中から全国コンクールへ出品します。

(各学年から 1 点)

◆学校賞

当コンクールにおいて貢献のあった学校 1 校を選定し、千葉県本部が全国コンクールに推薦します。

ただし、受賞権利は 1 回のみとします。

11. 課題

区 分		条 幅 の 部	半 紙 の 部
小 学 生	第 1 学年	や さ い	わ ら
	第 2 学年	す ば る	め ば え
	第 3 学年	せ み の 声	た ね ま き
	第 4 学年	食 を 育 む	結 実
	第 5 学年	耕 す 大 地	流 れ る 雲
	第 6 学年	不 断 の 努 力	生 命 の 源
中 学 生	第 1 学年	歴 史 を 紡 ぐ	相 互 理 解
	第 2 学年	協 同 の 精 神	農 業 振 興
	第 3 学年	信 頼 の 醸 成	晴 耕 雨 読

12. 作品の基準

(1) 用紙

① 半紙の部

半紙(タテ約 33cm×ヨコ約 24cm)。ただし、美濃紙等は使用しないでください。

※表装・裏打ち・押印等はしないでください。

② 条幅の部

画仙紙半切(タテ約 136cm×ヨコ約 35cm)・・・地域によって多少サイズは異なります。

(上記サイズより長短 3cm 程度までは可とします)

(注) 条幅の部において、用紙サイズが異なる(書初め用紙等)ため、審査の対象外になるケースが多く見られます。用紙サイズを必ず確認してください。

※表装・裏打ち・押印等はしないでください。

(2) 書体

小学生は楷書、中学生は楷書または行書とします。

(3) 字体

小学校の学習指導要領の学年別漢字配当表に示す字体に準ずるものとします。

(4) 学年・氏名の記入方法

作品への学年・氏名の記入は次のとおりとします。(図例 1・2)

(学 年) (氏 名)

○ 年 ○○○○

※3文字の課題の場合のみ、学年・氏名の配置は、図例 1・2 どちらでも可とします。

① 小学校第1学年および第2学年

学年・氏名とも「漢数字」「漢字」「ひらがな(カタカナも可)」いずれでも可とします。ただし、アラビア数字は使用しないでください。

※義務教育学校等の学年表記については学校の考え方に準じ、「七年、八年、九年」の記載を可能とします。

② 小学校第3学年以上

学年は「漢数字」・氏名は原則「漢字」とします。

※義務教育学校等の学年表記については学校の考え方に準じ、「七年、八年、九年」の記載を可能とします。

※小学校第3学年以上の児童は学年・氏名を漢字で書くこととしていますが、氏名の漢字の使用については中学年(3・4年)以上の原則は守りつつも、難しい漢字の場合には弾力的な対応をします。

なお、次のア～ウ(図例 3～5)に該当する作品は、審査の対象になりません。

ア. 学年・氏名のないもの(図例 3)

イ. 小・中学校名を記入したもの(図例 4)

ウ. 学校名を記入したもの(図例 5)

正しい書き方		誤った書き方		
図 例 1	図 例 2	図 例 3	図 例 4	図 例 5

13. 名札の添付

半紙・条幅の部とも作品の**左下に必ずはりつけてください。**

(作 品)			
県 名	千葉県		
フリガナ			
学 校 名	市・町・村立 学 校		
学 年	年	性 別	男・女
フリガナ			
氏 名			
フリガナ			
所属組合名	農業協同組合		

12 cm

8 cm

14. 個人情報について

応募者氏名、学校名等については、名簿を作成する等コンクール業務に必要な範囲でのみ利用いたします。また、入賞者については、前記7(3)のとおりといたしますのでご了承ください。

15. その他

- (1) **応募作品はすべて返却しません。**
- (2) 入賞作品の著作権および作品の二次使用等に関する一切の著作権(権限)は、全国共済農業協同組合連合会千葉県本部に帰属するものとします。なお、全国共済農業協同組合連合会千葉県本部並びに全国共済農業協同組合連合会全国本部が作品を使用する場合、補作することがあります。
- (3) 出品目録には必ず所属 J A (農業協同組合) 名を記入してください。
※ J A 共済連千葉のホームページにて、J A の所在地を確認いただけます。
- (4) **名札・出品目録は必ず作成し、正確に記入してください。入賞者への賞状記載氏名は名札の氏名とします(必要に応じて保護者等により記入してください)。**
- (5) このコンクールの問い合わせ先は以下のとおりです。
 - ① 所在する地区の J A (農業協同組合)
 - ② J A 共済連千葉(略称)普及企画部 普及企画課
 〒260-0031 千葉市中央区新千葉 3-2-6(県農業会館 3 階)
 電話 043-245-7423、IP 電話 050-5556-5541
- (6) 募集要項・出品目録・作品名札は、ホームページからも取得することができますのでご活用ください。

J A 共済ホームページアドレス : <http://www.ja-jakyosai.or.jp>

J A 共済連千葉ホームページアドレス : <https://ja-kyosai-chiba.jp/>

作品は所在する地区の J A (農業協同組合) へ提出してください。

のりしろ				のりしろ			
千葉県				千葉県			
県名	フリガナ			県名	フリガナ		
フリガナ				フリガナ			
学校名	市・町・村立			学校名	市・町・村立		
学 年	年	性別	男・女	学 年	年	性別	男・女
フリガナ				フリガナ			
氏 名				氏 名			
フリガナ				フリガナ			
所属組合名	農業協同組合			所属組合名	農業協同組合		
のりしろ				のりしろ			
千葉県				千葉県			
県名	フリガナ			県名	フリガナ		
フリガナ				フリガナ			
学校名	市・町・村立			学校名	市・町・村立		
学 年	年	性別	男・女	学 年	年	性別	男・女
フリガナ				フリガナ			
氏 名				氏 名			
フリガナ				フリガナ			
所属組合名	農業協同組合			所属組合名	農業協同組合		

☆コピーして使用してください☆