



生徒指導だより

令和4年度
市川市立第六中学校
生徒指導部
NO.10 2023/3/1

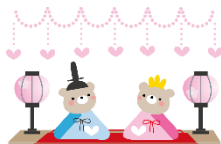
息吹が芽生える3月へ

3月は、予餞会や卒業式など別れを惜しみ、新たな旅たちへと向かう月になります。3年生は新たな進路へ、1、2年生は、進級に向けて取り組んでいきましょう。

古来からおめでたいこととして、3月3日にひな祭りがあります。ひな祭りは、桃の節句と呼ばれ、平安時代の宮廷から始まり民衆へと親しまれてきました。そこで、おめでたいひな祭りに関する超難問を〇×クイズにしました。いくつ解けるかやってみてください。

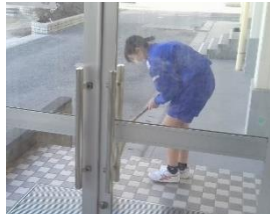
- ①節句は全部で5つあり、初めは正月の1月1日である。
- ②関東雛（びな）では、左が男雛、右側が女雛であり、宮廷の位になっている。
- ③お雛様を飾るのは、前日に飾るのが良い。
- ④ひし餅（もち）には、女の子の健やかな成長と豊かな人生への願いが込められている。
- ⑤桃の木は、日本書紀よりスサノオノミコトの逸話など「火」や「日」の由来といわれている。

学校を支えた3年生



いよいよ3年生の中学校生活も残りわずかになりました。ある日、清掃監督をしていると3年生の姿に感心させられました。その生徒は、廊下を雑巾で丁寧に力強く拭いていました。廊下を濡らすのではなく磨いていたことに・・・3年生の1つ1つの取り組みに偉大さを感じました。

1・2年生の皆さんは、どのように清掃をしていますか。そこで質問です。皆さんは「掃除（そうじ）」と「清掃（せいそう）」の意味の違いを考えたことはありますか？普段、ほとんどの人が同じような意味で使っていると思います。調べてみると、「掃除」＝（汚れている場所の）ゴミや汚れを取り除くこと。「清掃」＝（掃除された場所の）ゴミや汚れを取り除いて、よりきれいにすること。という解釈ができます。皆さんが日常的に取り組んでいるのは、「掃除」ですか？「清掃」ですか？きれいな場所をよりきれいにする「清掃」に六中全体で取り組んでいけると良いと思います。



ぶらり校舎見学の旅

～ 1年生の授業の巻 ～

あっという間に1年が経とうとしています。1年生は当初、中学校生活がわからず、苦労したことも多かったのではないのでしょうか。今では立派な中学生として様々な活躍をしていますね。今回は、オープンスクールで撮った授業風景です。



友達と協力して切断



ビブリオバトル



地震の計測

卒業式に向けて

本来であれば、卒業式練習は在校生も参加して、3年生の意志を引き継ぐ場となるはずですが、体育館に全校生徒を集めることができません。1・2年生は3年生への想いを伝える場である、予餞会に全力を注いでください。

卒業式にあたって、3年生が基本動作で意識していることを載せます。在校生向けになりますが、是非参考にしてください。

- ①座席の座り方（椅子に深くかける）
足は、姿勢が正しくなるよう広げすぎに注意する。両手は拳にして膝のあたりに置いたり、手を重ねて太もものあたりに置いたりするなど、個々が厳粛な雰囲気になるよう努める。
- ②礼法
「礼」の号令が出たら、「1・2・3」を心の中で数え、3の時点で元の姿勢に戻る。背を曲げず、腰を曲げるように礼をする。
※代表生徒が話をする時は号令がかからないので、代表者の動きに合わせて一緒に礼をする。



最後に・・・

いよいよ卒業式が3月10日（金）に行われます。3年生は中学校最後の行事です。3年間の様々な出来事が皆さんを成長させてくれたと思います。最後に、その成長したたくましい姿を披露し、中学校生活を締めくくりにしましょう。保護者、先生、仲間、地域の方々など、皆さんを支えてくれた多くの人たちに素晴らしい卒業式で感謝を伝えましょう。全国には中学校3年生が約100万人います。その中の214人と出会い、一緒に歩めた日々は良き思い出です。

今までの六中を支えてくれた努力に敬意を表します。そして新しい門出に期待を込めて



「ご卒業おめでとうございます。」

「ありがとうございました。」



ひな祭りクイズの答え

- ①× 節句は、1・3・5・7・9の奇数月にあり、季節の節目として江戸幕府が制定し、祝日になっていました。1月のみ1月7日（人日の節句（七草の節句））3月3日（上巳の節句（桃の節句））、5月5日（端午の節句・菖蒲の節句））7月7日（七夕の節句（笹の節句））、9月9日（重陽の節句（菊の節句））になります。
- ②× 説明は関西雛であり、左大臣と右大臣では左大臣の方が位は上です。関東雛は国際基準に合わせて逆の配置になっています。大正時代以降からといわれています。
- ③× 前日に飾るのは、一夜飾りといわれていて縁起が良くないらしいです。
- ④○ 他にもちらし寿司などの具材にも意味が込められていますよ。
- ⑤× 説明はヒノキの話で、桃の木には病魔や厄災をよせつけない不老長寿の仙木と言われ、縁起の良い植物といわれています。



3月の生活目標

1年間を振り返り、
次年度への準備をしよう。

