

P T A活動について



P T Aとは？

「Parent（親）」「Teacher（先生）」「Association（団体）」の頭文字をとってつくられた言葉で、保護者と教職員が協力して、子どもたちのよい教育をすすめるためにつくられた団体のことです。

◆ P T A加入について ◆

新井小 P T A は、新井小学校児童の保護者と教職員による任意加入団体です。入会の意思確認として入学時・転入時に P T A 入会届の提出をお願いしています。

◆ P T A 会費について ◆

月額 300 円です。年間で 2 回（各 1,800 円）にわけて学校徴収金とともに銀行引き落としになります。

◆ 活動内容について ◆

新井小 P T A は P T A 本部と専門委員会で活動しています。

常任会で、学校行事サポートや児童のためにできることを話し合っています。

※常任会・・・月に 1 回、1 時間程度（8 月をのぞく）

本部役員、各専門委員長が出席して開催

《 P T A 本部 》

- 名誉会長（校長先生）、会長、副会長（5 名・教頭先生）、書記（3 名・教務主任）、会計（2 名）、会計監査（2 名）で構成されます。
※（ ）内は令和 6 年度の数です。
- 前年度 1 月頃に自薦・他薦問わず立候補を募り、選考委員会によって選出されます。

《 専門委員会 》

- 委員とサポーターで構成されます。
- どちらも希望制となり、委員は前年度の 2 月、サポーターは 4 月にアンケートをとります。必要な人数の委員が集まれば委員会発足となります。

★希望制で参加いただく《ボランティア》活動

- ◇ 随時、参加募集のお知らせがあります。
- ◇ 活動内容はさまざまです。

活動例) プール掃除、サーキュレーター掃除、加湿器掃除

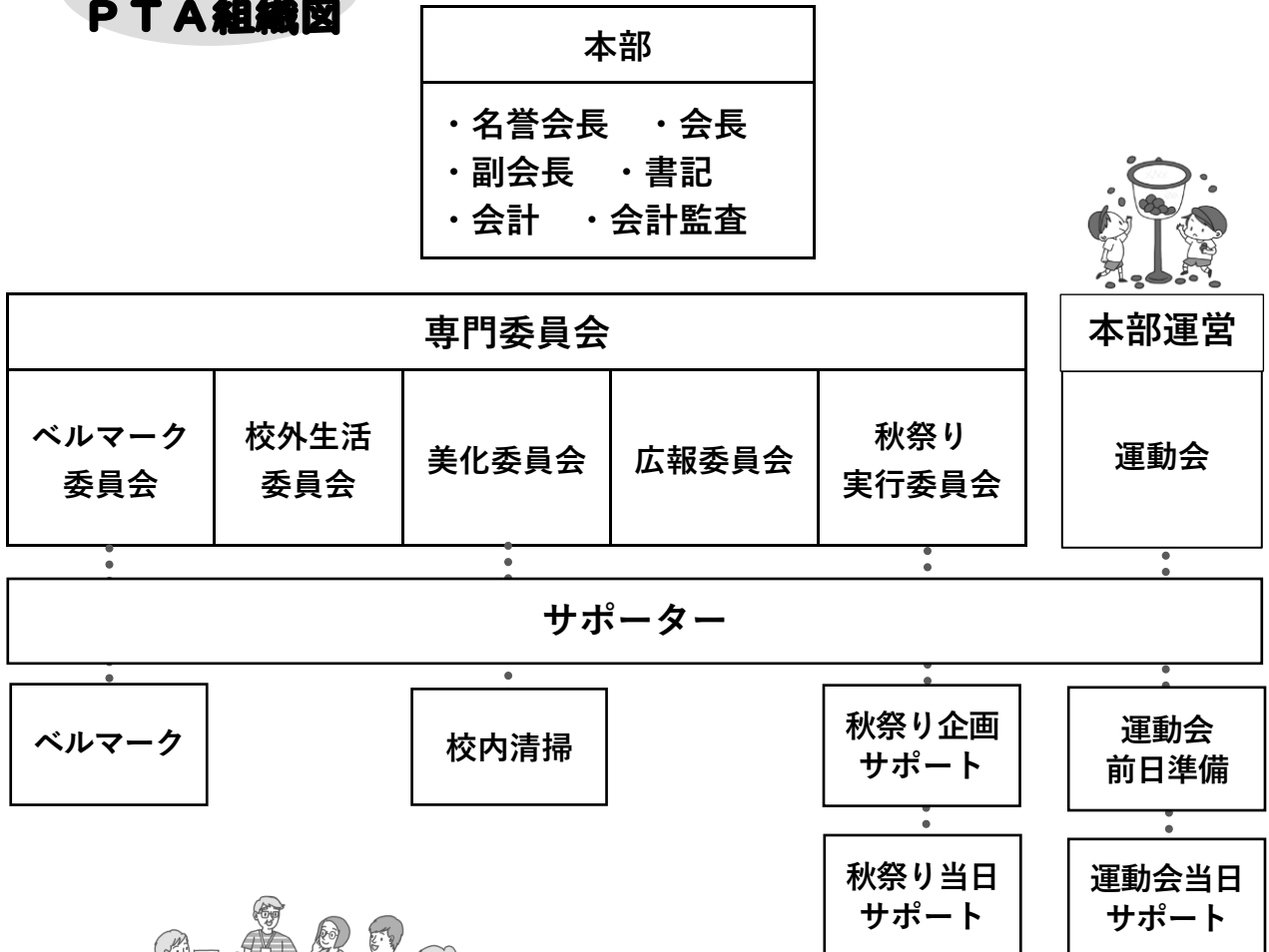
令和 7 年 4 月 吉日
市川市立新井小学校
P T A 本 部

★保護者の皆さんにご協力いただく《見まもり隊》活動

- ◇ 登校時 7:45~8:10 におこないます。
- ◇ 1 児童に対し年間 2 回の当番制です。
- ◇ 4 か所の見守り地点のうち決められた地点に立ち、児童の安全を見守ります。



令和 7 年度
P T A 組織図



委員会活動内容

【専門委員】

活動する年度の前年度中に募集を行い、希望してくださった方に専門委員としてご協力をいただきます。（今年度の委員は既に決定しています。）

委員会ごとに活動日を決めて活動していただきます。

校外生活委員会

◆朝の見守り当番運営

年間やクラスごとの当番表を作ります。パソコン作業ができる方にぜひご協力いただきたいです。

※月1回の活動



ベルマーク委員会

◆ベルマーク・テトラパック

・インクカートリッジの回収・集計・発数が多く集まるベルマークについてはサポーターに集計を依頼するので、委員はサポーターの取りまとめもおこないます。

※活動時期：6月・11月・2月

美化委員会

◆校内清掃

教室の窓、トイレなど、校内の掃除を実施、運営します。教室の窓掃除は、子どもたちと一緒におこないます。サポーターの力が欠かせない委員会でもあり、委員はそのサポーターの取りまとめもおこないます。

※活動時期予定：7月・10月・2月



広報委員会

◆しらさぎ『先生紹介号』作成

保護者や子どもたちに好評の『先生紹介号』を作成します。そのほかに委員会で発行したい広報紙があれば作成可能です。

※活動時期：5月・6月



秋祭り実行委員会

◆新井っ子秋祭りの運営

内容を企画立案し、イベントを開催します。委員は当日協力してくださるサポーターの取りまとめもおこないます。

※活動時期：7月～12月



サポーター活動詳細

【サポーター】

各専門委員(運動会は本部)の取りまとめのもと、より細かな活動にご協力いただきます。少人数での委員運営となりますので、サポーターのご協力が不可欠です。可能な限り複数回ご参加いただけますようお願いいたします。

◇運動会前日準備 5月下旬金曜日 15時頃～

先生方と協力し、テントや休憩場所の設営、案内の設置等をおこないます。

◇運動会当日サポート 5月下旬土曜日(予備日・水曜日)

保護者が学校から示された観覧場所を守っているかのパトロールや、休憩場所の見守り等をおこないます。

◇ベルマーク集計 年間3回(6月・11月・2月), 学校もしくは自宅での作業

集まったベルマークを分担して仕分け、集計します。

◇校内清掃 年間3回程度, 放課後や参観後に1時間程度

子どもたちが教室掃除をおこなうのと一緒に各教室の窓を掃除したり、普段の掃除では取り切れないトイレの汚れを放課後に掃除したりします。

◇秋祭り企画サポート 7月頃から11月秋祭り当日

委員と一緒に秋祭りブースの企画運営をおこないます。

◇秋祭り当日サポート 11月土曜日午後(音楽発表会后)

委員が企画したブースの設置準備や、各ブースをめぐっている子どもたちの対応等をおこないます。

基本方針

**『子どもの目の高さを大切に、
学校を支援し、共に学びあうPTA』**

PTAは任意加入団体となっておりますが、保護者の皆様のご協力により運営されています。ご参加いただく方の中には働いている方、小さいお子様がいらっしゃる方、土日しかご都合がつかない方、さまざまいらっしゃると思います。どのような環境の方でも参加しやすく負担の少ないPTA活動となるよう、検討を続けてまいります。

**子どもたちの安全・安心・豊かな学校生活へのサポートに
ぜひ積極的なご参加をお願いいたします。**

ご質問やご不明な点がございましたら、PTA本部までお問い合わせください。

ptaarai@yahoo.co.jp

